

### [Akceptuję](#)

W ramach naszej witryny stosujemy pliki cookies w celu świadczenia państwu usług na najwyższym poziomie, w tym w sposób dostosowany do indywidualnych potrzeb. Korzystanie z witryny bez zmiany ustawień dotyczących cookies oznacza, że będą one zamieszczone w Państwa urządzeniu końcowym. Możecie Państwo dokonać w każdym czasie zmiany ustawień dotyczących cookies. Więcej szczegółów w naszej [Polityce Prywatności](#)

[Portal](#) [Informacje](#) [Katalog firm](#) [Praca](#) [Szkolenia](#) [Wydarzenia](#) [Porównania międzylaboratoryjne](#)  
[Kontakt](#)



[Laboratoria](#)  
[.net](#)  
[Innowacje](#)  
[Nauka](#)  
[Technologie](#)



[Logowanie](#) [Rejestracja](#) [pl](#)

Newsletter

zapisz się

Naukowy styl życia

Nauka i biznes

- [Nowe technologie](#)
- [Felieton](#)
- [Tygodnik "Nature"](#)
- [Edukacja](#)
- [Artykuły](#)
- [Przemysł](#)

[Strona główna](#) > [Informacje](#)

# Centrum Nauki, Eksperymentów i Zabawy w Tarnowie



O tym, że naukę z powodzeniem można łączyć z zabawą przekonaliśmy się po otwarciu w Warszawie Centrum Nauki Kopernik. Obiekt, do którego wciąż ustawiają się kolejki, a bilety trzeba kupować z wielomiesięcznym wyprzedzeniem, będzie miał swoich następców. W Tarnowie ma powstać Centrum Nauki, Eksperymentów i Zabawy, w którym młodzi ludzie będą poznawać tajniki nauki w sposób prosty i przystępny. Będzie to sieć obiektów, a niektóre z atrakcji będzie można zwiedzać także w Krakowie i Nowym Sączu.

Działalność Centrum Nauki Kopernik udowodniła, że nauka zaprezentowana w sposób atrakcyjny jest w stanie lepiej zainteresować przede wszystkim młodych widzów. Projekt utworzenia centrum nauki w województwie małopolskim stał się zatem jednym z priorytetów władz regionu. O powadze planów świadczy chociażby umieszczenie go w strategii rozwoju Małopolski na lata 2014-2020. Marszałek nie chce jednak wiernej kopii warszawskiego Kopernika i proponuje sieć centrów nauki, w którego skład weszłyby nowe obiekty w Tarnowie, Krakowie i Nowym Sączu oraz wykorzystane do współpracy duże firmy działające w pobliżu planowanych lokalizacji.

Zgodnie z planem Tarnów miałyby się stać małopolskim centrum nauk chemicznych. Do współpracy samorząd chciałby zaprosić tamtejsze Zakłady Azotowe. W wielofunkcyjnym obiekcie odbywałyby się pokazy, warsztaty oraz doświadczalne lekcje, na które brakuje czasu w tradycyjnym szkolnym programie nauczania.

Źródło: [www.pi.gov.pl](http://www.pi.gov.pl)

<http://laboratoria.net/aktualnosci/14008.html>



26-11-2020

## [Kontakt z naturą pomaga chronić psychikę w czasie epidemii](#)

Dobrze działają zarówno odwiedziny terenów, jak i samo spoglądanie przez okno.



26-11-2020

## Ślady demencji w siatkówce

Mogą odzwierciedlać zmiany zachodzące w mózgu nawet na wczesnym etapie rozwoju demencji.



26-11-2020

## Gala wręczenia Nagród Fundacji na rzecz Nauki Polskiej

W środę 2 grudnia odbędzie się gala wręczenia Nagród Fundacji na rzecz Nauki Polskiej 2020.



26-11-2020

## Sztuczna inteligencja "widzi" szum w uszach

Przewlekły szum w uszach pojawia się u około 15 proc. dorosłych.



26-11-2020

## Co znaczy wysoki procent testów pozytywnych?

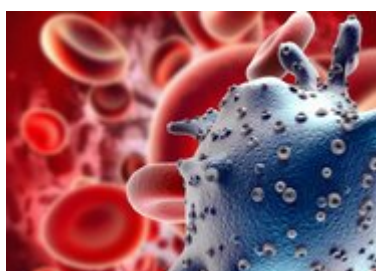
Oceńnię ekspertka WHO dr Catherine Smallwood.



26-11-2020

## [Ponad 100 studentów SUM wolontariuszami w szpitalach „covidowych”](#)

Rekrutują się przede wszystkim z kierunków pielęgniarstwa i ratownictwa medycznego.



26-11-2020

## [Co zrobić, gdy miało się kontakt z osobą zakażoną koronawirusem?](#)

Podpowiadamy, jakie są aktualne wytyczne służb sanitarnych i przepisy prawa.



26-11-2020

## [Co robić w czasie pandemii, gdy coś w zdrowiu dolega](#)

Niepokojące objawy? Nie poddawaj się i szukaj profesjonalnej pomocy.

**Informacje dnia:** [Kontakt z naturą pomaga chronić psychikę w czasie epidemii](#) [Ślady demencji w siatkówce](#) [Gala wręczenia Nagród Fundacji na rzecz Nauki Polskiej](#) [Sztuczna inteligencja "widzi" szum w uszach](#) [Co znaczy wysoki procent testów pozytywnych?](#) [Ponad 100 studentów SUM wolontariuszami w szpitalach „covidowych”](#) [Kontakt z naturą pomaga chronić psychikę w czasie](#)

[epidemii Ślady demencji w siatkówce Gala wręczenia Nagród Fundacji na rzecz Nauki Polskiej](#)  
[Sztuczna inteligencja "widzi" szum w uszach Co znaczy wysoki procent testów pozytywnych? Ponad 100 studentów SUM wolontariuszami w szpitalach „covidowych”](#)  
[Kontakt z naturą pomaga chronić psychikę w czasie epidemii Ślady demencji w siatkówce Gala wręczenia Nagród Fundacji na rzecz Nauki Polskiej](#)  
[Sztuczna inteligencja "widzi" szum w uszach Co znaczy wysoki procent testów pozytywnych? Ponad 100 studentów SUM wolontariuszami w szpitalach „covidowych”](#)

## **Partnerzy**