

[Akceptuje](#)

W ramach naszej witryny stosujemy pliki cookies w celu świadczenia państwu usług na najwyższym poziomie, w tym w sposób dostosowany do indywidualnych potrzeb. Korzystanie z witryny bez zmiany ustawień dotyczących cookies oznacza, że będą one zamieszczone w Państwa urządzeniu końcowym. Możecie Państwo dokonać w każdym czasie zmiany ustawień dotyczących cookies. Więcej szczegółów w naszej [Polityce Prywatności](#)

[Portal](#) [Informacje](#) [Katalog firm](#) [Praca](#) [Szkolenia](#) [Wydarzenia](#) [Porównania międzylaboratoryjne](#)
[Kontakt](#)



[Laboratoria](#)
[.net](#)
[Innowacje](#)
[Nauka](#)
[Technologie](#)



[Logowanie](#) [Rejestracja](#) [pl](#)

Newsletter

zapisz się

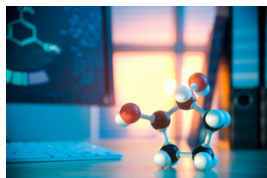
Naukowy styl życia

Nauka i biznes

- [Nowe technologie](#)
- [Felieton](#)
- [Tygodnik "Nature"](#)
- [Edukacja](#)
- [Artykuły](#)
- [Przemysł](#)

[Strona główna](#) > [Informacje](#)

Na olsztyńskim uniwersytecie otwarto kompleks laboratoriów



Na Uniwersytecie Warmińsko-Mazurskim otwarto we ubiegły czwartek kompleks laboratoriów, z których korzystać będą naukowcy i studenci wydziału nauk technicznych. Wartość inwestycji to 23 mln zł.

W olsztyńskim kampusie uniwersyteckim w dzielnicy Kortowo dla wydziału nauk technicznych zbudowano od podstaw trzy budynki, w których rozlokowano laboratoria i sprzęt badawczy dla studentów kierunków: edukacja techniczno-informatyczna, mechanika i budowa maszyn, technika rolnicza i leśna, energetyka, inżynieria bezpieczeństwa i mechatronika. Wartość inwestycji to 23 mln zł, z czego 15 mln zł przeznaczono na wybudowanie trzech budynków, a 8 mln zł wydano na zakup aparatury badawczej i wyposażenie laboratoriów.

Jak poinformowano, uniwersyteckie laboratoria są tak rozlokowane, by wzajemnie nie zakłócały swojej pracy. W jednym z budynków mieszczą się tzw. laboratoria lekkie (np. laboratorium układów kierowniczych i hamulcowych, czy laboratorium technologii obróbki drewna), a w innym tzw. laboratoria ciężkie tj. laboratorium spawalnictwa, czy laboratorium eksploatacji pojazdów i maszyn. Na potrzeby badawcze zakupiono wiele specjalistycznych mikroskopów, maszyn, a także ciągnik, który jest wyposażony w automat do pobierania próbek glebowych.

Nowy kompleks naukowo-dydaktyczny powstał w wyniku realizacji projektu "Udoskonalenie infrastruktury i wyposażenia laboratoryjnego nauk technicznych i informatycznych" (Projekt Techno) w ramach Programu Operacyjnego Rozwój Polski Wschodniej 2007-2013. Olsztyński uniwersytet z programu Rozwój Polski Wschodniej uzyskał aż 290 mln zł.

Źródło: www.naukawpolsce.pap.pl

<http://laboratoria.net/aktualnosci/14159.html>



27-03-2025

[Jak otworzyć laboratorium?](#)

Laboratorium może być dobrym pomysłem na biznes.



26-03-2025

[Dziękujemy za odwiedziny na targach Labs Expo](#)

Dziękujemy wszystkim, którzy odwiedzili nas.



26-03-2025

[W przyszłości będziemy jedli mięso z drukarki](#)

Trójwymiarowy druk może stać się z czasem jednym z filarów produkcji.



26-03-2025

[Ruszył nabór na wspólne projekty przedsiębiorców i naukowców; w...](#)

W aż puli 66 mln zł.



26-03-2025

Błonica - choroba groźna także dla dorosłych

Po 40. roku życia choroba staje się równie groźna.



26-03-2025

87% internautów uważa hejt za poważny problem społeczny

W 2024 roku z hejtem zetknęło się 45 proc. internautów.



26-03-2025

Nowe materiały do budowy okrętów wojskowych

Naukowcy z Politechniki Wrocławskiej pracują nad nimi.



26-03-2025

Mandimycyna - nowy potencjalny środek przeciwgrzybiczy

Zabija grzyby odporne na wiele leków.

Informacje dnia: [Jak otworzyć laboratorium? Dziękujemy za odwiedziny na targach Labs Expo W przyszłości będziemy jedli mięso z drukarki Ruszył nabór na wspólne projekty przedsiębiorców i naukowców; w puli 66 mln zł Błonica - choroba groźna także dla dorosłych 87% internautów uważa hejt za poważny problem społeczny](#) [Jak otworzyć laboratorium? Dziękujemy za odwiedziny na targach Labs Expo W przyszłości będziemy jedli mięso z drukarki Ruszył nabór na wspólne projekty przedsiębiorców i naukowców; w puli 66 mln zł Błonica - choroba groźna także dla dorosłych 87% internautów uważa hejt za poważny problem społeczny](#) [Jak otworzyć laboratorium? Dziękujemy za odwiedziny na targach Labs Expo W przyszłości będziemy jedli mięso z drukarki Ruszył nabór na wspólne projekty przedsiębiorców i naukowców; w puli 66 mln zł Błonica - choroba groźna także dla dorosłych 87% internautów uważa hejt za poważny problem społeczny](#) [Jak otworzyć laboratorium? Dziękujemy za odwiedziny na targach Labs Expo W przyszłości będziemy jedli mięso z drukarki Ruszył nabór na wspólne projekty przedsiębiorców i naukowców; w puli 66 mln zł Błonica - choroba groźna także dla dorosłych 87% internautów uważa hejt za poważny problem społeczny](#)

Partnerzy