

[Akceptuje](#)

W ramach naszej witryny stosujemy pliki cookies w celu świadczenia państwu usług na najwyższym poziomie, w tym w sposób dostosowany do indywidualnych potrzeb. Korzystanie z witryny bez zmiany ustawień dotyczących cookies oznacza, że będą one zamieszczone w Państwa urządzeniu końcowym. Możecie Państwo dokonać w każdym czasie zmiany ustawień dotyczących cookies. Więcej szczegółów w naszej [Polityce Prywatności](#)

[Portal](#) [Informacje](#) [Katalog firm](#) [Praca](#) [Szkolenia](#) [Wydarzenia](#) [Porównania międzylaboratoryjne](#)
[Kontakt](#)



[Laboratoria](#)
[.net](#)
[Innowacje](#)
[Nauka](#)
[Technologie](#)



[Logowanie](#) [Rejestracja](#) [pl](#)

Newsletter

zapisz się

Naukowy styl życia

Nauka i biznes

- [Nowe technologie](#)
- [Felieton](#)
- [Tygodnik "Nature"](#)
- [Edukacja](#)
- [Artykuły](#)
- [Przemysł](#)

[Strona główna](#) > [Informacje](#)

Kawa może pomóc złagodzić objawy choroby Parkinsona



Kofeina nie tylko pomaga zapobiegać rozwojowi choroby Parkinsona, ale także może zredukować objawy u pacjentów z już zdiagnozowaną chorobą - informują naukowcy na łamach pisma "Neurology".

Dr Ronald Postuma z kanadyjskiego McGill University badał wpływ kofeiny na 61 pacjentów z chorobą Parkinsona, którzy czuli się senni w ciągu dnia i doświadczali zaburzeń ruchowych (drżenie palców i dłoni, sztywność mięśniowa, spowolnienie ruchowe). Przez trzy tygodnie badani przyjmowali dwa razy dziennie placebo lub pigułkę zawierającą 100 miligramów kofeiny, a przez kolejne trzy tygodnie 200 miligramów kofeiny (ekwiwalent około 2-4 filiżanek kawy).

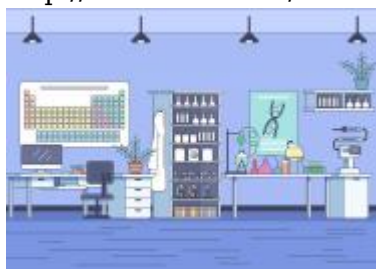
Po upływie sześciu tygodni, w grupie, która przyjmowała suplementy z kofeiną, zaobserwowano średnio 5-punktową poprawę w zakresie nasilenia objawów w skali oceny choroby Parkinsona oraz 3-punktową poprawę w zakresie szybkości ruchów i sztywności mięśni w porównaniu z osobami przyjmującymi placebo.

"Choć nie jest to duża zmiana, może być wystarczająca, by poprawić komfort pacjentów" - mówi dr Postuma. Kofeina nie zmniejszyła jednak senności w ciągu dnia, nie wpłynęła na jakość życia badanych, a także na jakość snu czy objawy depresji - dodaje badacz.

"Kofeina wydaje się zapobiegać zaburzeniom sygnałów nerwowych występujących przy chorobie Parkinsona, a dodatkowo jest bezpieczna i niedroga. Choć wyniki tych badań nie świadczą jeszcze o tym, że powinna być ona wykorzystywana w leczeniu choroby, informacje na temat jej spożycia mogą być brane pod uwagę przez neurologów przeprowadzających wywiady z konkretnymi pacjentami" - zauważa w komentarzu do badań dr Michael Schwarzschild z Massachusetts General Hospital (MGH) w Bostonie.

Źródło: www.naukawpolsce.pap.pl

<http://laboratoria.net/aktualnosci/14225.html>



27-03-2025

[Jak otworzyć laboratorium?](#)

Laboratorium może być dobrym pomysłem na biznes.



26-03-2025

[Dziękujemy za odwiedziny na targach Labs Expo](#)

Dziękujemy wszystkim, którzy odwiedzili nas.



26-03-2025

[W przyszłości będziemy jedli mięso z drukarki](#)

Trójwymiarowy druk może stać się z czasem jednym z filarów produkcji.



26-03-2025

[Ruszył nabór na wspólne projekty przedsiębiorców i naukowców; w...](#)

W aż puli 66 mln zł.



26-03-2025

Błonica - choroba groźna także dla dorosłych

Po 40. roku życia choroba staje się równie groźna.



26-03-2025

87% internautów uważa hejt za poważny problem społeczny

W 2024 roku z hejtem zetknęło się 45 proc. internautów.



26-03-2025

Nowe materiały do budowy okrętów wojskowych

Naukowcy z Politechniki Wrocławskiej pracują nad nimi.



26-03-2025

Mandimycyna - nowy potencjalny środek przeciwgrzybiczy

Zabija grzyby odporne na wiele leków.

Informacje dnia: [Jak otworzyć laboratorium? Dziękujemy za odwiedziny na targach Labs Expo W przyszłości będziemy jedli mięso z drukarki Ruszył nabór na wspólne projekty przedsiębiorców i naukowców; w puli 66 mln zł Błonica - choroba groźna także dla dorosłych 87% internautów uważa hejt za poważny problem społeczny](#) [Jak otworzyć laboratorium? Dziękujemy za odwiedziny na targach Labs Expo W przyszłości będziemy jedli mięso z drukarki Ruszył nabór na wspólne projekty przedsiębiorców i naukowców; w puli 66 mln zł Błonica - choroba groźna także dla dorosłych 87% internautów uważa hejt za poważny problem społeczny](#) [Jak otworzyć laboratorium? Dziękujemy za odwiedziny na targach Labs Expo W przyszłości będziemy jedli mięso z drukarki Ruszył nabór na wspólne projekty przedsiębiorców i naukowców; w puli 66 mln zł Błonica - choroba groźna także dla dorosłych 87% internautów uważa hejt za poważny problem społeczny](#) [Jak otworzyć laboratorium? Dziękujemy za odwiedziny na targach Labs Expo W przyszłości będziemy jedli mięso z drukarki Ruszył nabór na wspólne projekty przedsiębiorców i naukowców; w puli 66 mln zł Błonica - choroba groźna także dla dorosłych 87% internautów uważa hejt za poważny problem społeczny](#)

Partnerzy