

[Akceptuje](#)

W ramach naszej witryny stosujemy pliki cookies w celu świadczenia państwu usług na najwyższym poziomie, w tym w sposób dostosowany do indywidualnych potrzeb. Korzystanie z witryny bez zmiany ustawień dotyczących cookies oznacza, że będą one zamieszczone w Państwa urządzeniu końcowym. Możecie Państwo dokonać w każdym czasie zmiany ustawień dotyczących cookies. Więcej szczegółów w naszej [Polityce Prywatności](#)

[Portal](#) [Informacje](#) [Katalog firm](#) [Praca](#) [Szkolenia](#) [Wydarzenia](#) [Porównania międzylaboratoryjne](#)
[Kontakt](#)



[Laboratoria](#)
[.net](#)
[Innowacje](#)
[Nauka](#)
[Technologie](#)



[Logowanie](#) [Rejestracja](#) [pl](#)

Newsletter

zapisz się

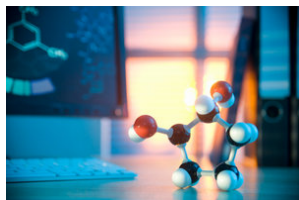
Naukowy styl życia

Nauka i biznes

- [Nowe technologie](#)
- [Felieton](#)
- [Tygodnik "Nature"](#)
- [Edukacja](#)
- [Artykuły](#)
- [Przemysł](#)

[Strona główna](#) > [Informacje](#)

Stáže dla mazowieckich pracowników naukowych



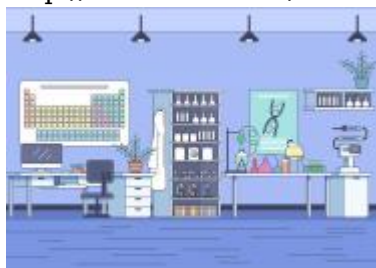
Mazowieccy pracownicy naukowcy, którzy chcieliby skorzystać z płatnego stażu w przedsiębiorstwie mogą wziąć udział w programie „Mazowiecki Świat Innowacji”. Zgłoszenia można przesyłać do 22 października tego roku.

Projekt „Mazowiecki Świat Innowacji - program staży pracowników naukowych w przedsiębiorstwach” realizują INVESTIN i Fundacja Zaawansowanych Technologii. Na szkolenia i staże zostanie zakwalifikowanych 32 pracowników naukowych i naukowo-dydaktycznych z obszaru województwa mazowieckiego. Staż trwa sześć miesięcy, a wysokość dodatku stażowego wynosi 3500 zł. Stażysta powinien wypracować innowacyjne rozwiązanie, którego wdrożeniem może być zainteresowana firma.

Uczestnicy projektu skorzystają ze szkoleń z zakresu komercjalizacji prac badawczo-rozwojowych, zarządzania innowacjami i ochrony własności intelektualnej. Będą mogli również skorzystać z płatnych staży w przedsiębiorstwach specjalizujących się w: informatyce, telekomunikacji, biotechnologii, chemii, farmacji, elektronice.

Od 25 czerwca przeprowadzono już dwie rekrutacje, w których wyłoniono po ośmiu uczestników. Bieżąca rozpoczęła się 1 sierpnia i potrwa do 1 września. Ostatnią zaplanowano między 1 września a 22 października. Zgłoszenia przyjmowane są do 22 października. Formularz rekrutacyjny i dodatkowe informacje dostępne są na stronie internetowej: www.msi.kombinatorium.pl. Program jest współfinansowany ze środków Unii Europejskiej w ramach Europejskiego Funduszu Społecznego.

Źródło: www.naukawpolsce.pap.pl
<http://laboratoria.net/aktualnosci/14270.html>



27-03-2025

Jak otworzyć laboratorium?

Laboratorium może być dobrym pomysłem na biznes.



26-03-2025

[Dziękujemy za odwiedziny na targach Labs Expo](#)

Dziękujemy wszystkim, którzy odwiedzili nas.



26-03-2025

[W przyszłości będziemy jedli mięso z drukarki](#)

Trójwymiarowy druk może stać się z czasem jednym z filarów produkcji.



26-03-2025

[Ruszył nabór na wspólne projekty przedsiębiorców i naukowców; w...](#)

W aż puli 66 mln zł.



26-03-2025

[Błonica - choroba groźna także dla dorosłych](#)

Po 40. roku życia choroba staje się równie groźna.



26-03-2025

[87% internautów uważa hejt za poważny problem społeczny](#)

W 2024 roku z hejtem zetknęło się 45 proc. internautów.



26-03-2025

[Nowe materiały do budowy okrętów wojskowych](#)

Naukowcy z Politechniki Wrocławskiej pracują nad nimi.



26-03-2025

[Mandimycyna - nowy potencjalny środek przeciwgrzybiczy](#)

Zabija grzyby odporne na wiele leków.

Informacje dnia: [Jak otworzyć laboratorium? Dziękujemy za odwiedziny na targach Labs Expo W przyszłości będziemy jedli mięso z drukarki](#) [Ruszył nabór na wspólne projekty przedsiębiorców i naukowców;](#) [w puli 66 mln zł Błonica - choroba groźna także dla dorosłych](#) [87% internautów uważa hejt za poważny problem społeczny](#) [Jak otworzyć laboratorium? Dziękujemy za odwiedziny na](#)

[targach Labs Expo W przyszłości będziemy jedli mięso z drukarki Ruszył nabór na wspólne projekty przedsiębiorców i naukowców; w puli 66 mln zł Błonica - choroba groźna także dla dorosłych 87% internautów uważa hejt za poważny problem społeczny Jak otworzyć laboratorium? Dziękujemy za odwiedziny na targach Labs Expo W przyszłości będziemy jedli mięso z drukarki Ruszył nabór na wspólne projekty przedsiębiorców i naukowców; w puli 66 mln zł Błonica - choroba groźna także dla dorosłych 87% internautów uważa hejt za poważny problem społeczny](#)

Partnerzy