

[Akceptuję](#)

W ramach naszej witryny stosujemy pliki cookies w celu świadczenia państwu usług na najwyższym poziomie, w tym w sposób dostosowany do indywidualnych potrzeb. Korzystanie z witryny bez zmiany ustawień dotyczących cookies oznacza, że będą one zamieszczone w Państwa urządzeniu końcowym. Możecie Państwo dokonać w każdym czasie zmiany ustawień dotyczących cookies. Więcej szczegółów w naszej [Polityce Prywatności](#)

[Portal](#) [Informacje](#) [Katalog firm](#) [Praca](#) [Szkolenia](#) [Wydarzenia](#) [Porównania międzylaboratoryjne](#)
[Kontakt](#)



[Laboratoria](#)
[.net](#)
[Innowacje](#)
[Nauka](#)
[Technologie](#)

[Logowanie](#) [Rejestracja](#) [pl](#)

Newsletter

zapisz się



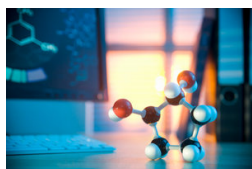
Naukowy styl życia

Nauka i biznes

- [Nowe technologie](#)
- [Felieton](#)
- [Tygodnik "Nature"](#)
- [Edukacja](#)
- [Artykuły](#)
- [Przemysł](#)

[Strona główna](#) > [Informacje](#)

Innowacyjna polska chemia



Puławy mogą stać się miastem, które będzie stanowiło przykład dla innych ośrodków w naszym kraju. To właśnie tam może powstać prężnie działający obszar

współpracy nauki i biznesu. Wszystko dzięki władzom miasta, które zainwestowały w Park Naukowo-Technologiczny oraz silnej w mieście branży chemicznej.

Puławy dysponują odpowiednimi warunkami do wytwarzania nawozów i środków chemicznych z surowców roślinnych bardzo powszechnie występujących we wschodniej Polsce. Pomóc w tym ma konsolidacja polskiej chemii czyli fuzja zakładów przemysłowych: - Na pewno konsolidacja polskiej chemii przyniesie nową jakość jeśli chodzi o możliwości inwestowania. Kumulacja kapitału będzie sprzyjała nowym, dużym przedsięwzięciom - mówi dr Cezary Możejki, dyrektor Instytutu Nawozów Sztucznych w Puławach. Do tych dużych inwestycji można zaliczyć m.in. energetykę i badania w zakresie gazu łupkowego oraz koncepcję zintegrowania produkcji chemicznej z energetyczną. - Doskonałym pomysłem jest też rozszerzenie palety produktów dla polskiego rolnictwa, które obok nawozów oferują środki ochrony roślin i nowoczesne agrochemikalia w pakiecie z wiedzą agrotechniczną. Centrum Kompetencji stworzone przez Puławy jest takim modelowym rozwiązaniem z którego powinien skorzystać cały polski przemysł nawozowy - podkreśla Możejki.

Jak informuje Dyrektor Instytutu, kolejnym ważnym obszarem, do którego Polska ma szczególne warunki jest produkcja nowoczesnych tworzyw biodegradowalnych. Polska to duży kraj rolniczy o nieograniczonych wręcz zasobach surowców roślinnych. Przetwórstwo tych surowców w nowoczesne chemikalia jest absolutnie obszarem, który polska chemia powinna rozwijać. Bo przecież ma technologie, jest dostarczycielem nowoczesnych nawozów, ale również może być konsumentem surowców roślinnych wyprodukowanych dzięki tym nawozom i dalej może przetwarzać je w nowoczesne chemikalia na bazie źródeł odnawialnych, a więc tych których zasoby są praktycznie nieograniczone.

I tu znów Puławy mają doskonałe warunki do rozwoju tych technologii i liderowania w tych obszarach - Lubelszczyzna jest przecież dużym obszarem rolniczym szczególnie nastawionym na produkcję roślin technicznych, a więc doskonałą bazą surowcową do rozwijania technologii tworzyw biodegradowalnych - mówi dr Cezary Możejki.

Źródło: www.pi.gov.pl

<http://laboratoria.net/aktualnosci/14342.html>



02-07-2024

Ekran dotykowy bez problematycznego indu

Tańsze i bardziej przyjazne środowisku.



02-07-2024

Świat atomów i cząsteczek

Jak dzięki różnym metodom obrazowania zobaczyć "całego słonia"



02-07-2024

Żyjemy w czasach multitożsamości

Ekspert o mediach społecznościowych.



02-07-2024

Dlaczego Polki rzadziej jedzą mięso niż Polacy?

Równość płci może mieć związek ze swobodą wyboru tego, co się je.



02-07-2024

Co 3 osoba dorosła zagrożona chorobami z powodu braku ruchu

Alarmuje Światowa Organizacja Zdrowia.



02-07-2024

Cynk może pomóc chronić uprawy przed zmianami klimatu

Informuje "Nature".



02-07-2024

Tancerze są mniej neurotyczni niż ogół populacji

Jednocześnie są bardziej ugodowi i ekstrawertyczni.



02-07-2024

Rząd planuje, aby minister mógł odwołać

dyrektora NCBR

Dyrektor Narodowego Centrum Badań i Rozwoju będzie mógł zostać odwołany.

Informacje dnia: [Ekrany dotykowe bez problematycznego indu Świat atomów i cząsteczek Żyjemy w czasach multitożsamości](#) [Dlaczego Polki rzadziej jedzą mięso niż Polacy? Co 3 osoba dorosła zagrożona chorobami z powodu braku ruchu](#) [Cynk może pomóc chronić uprawy przed zmianami klimatu](#) [Ekrany dotykowe bez problematycznego indu Świat atomów i cząsteczek Żyjemy w czasach multitożsamości](#) [Dlaczego Polki rzadziej jedzą mięso niż Polacy? Co 3 osoba dorosła zagrożona chorobami z powodu braku ruchu](#) [Cynk może pomóc chronić uprawy przed zmianami klimatu](#) [Ekrany dotykowe bez problematycznego indu Świat atomów i cząsteczek Żyjemy w czasach multitożsamości](#) [Dlaczego Polki rzadziej jedzą mięso niż Polacy? Co 3 osoba dorosła zagrożona chorobami z powodu braku ruchu](#) [Cynk może pomóc chronić uprawy przed zmianami klimatu](#)

Partnerzy