

[Akceptuję](#)

W ramach naszej witryny stosujemy pliki cookies w celu świadczenia państwu usług na najwyższym poziomie, w tym w sposób dostosowany do indywidualnych potrzeb. Korzystanie z witryny bez zmiany ustawień dotyczących cookies oznacza, że będą one zamieszczone w Państwa urządzeniu końcowym. Możecie Państwo dokonać w każdym czasie zmiany ustawień dotyczących cookies. Więcej szczegółów w naszej [Polityce Prywatności](#)

[Portal](#) [Informacje](#) [Katalog firm](#) [Praca](#) [Szkolenia](#) [Wydarzenia](#) [Porównania międzylaboratoryjne](#)
[Kontakt](#)



[Laboratoria](#)
[.net](#)
[Innowacje](#)
[Nauka](#)
[Technologie](#)



[Logowanie](#) [Rejestracja](#) [pl](#)

Newsletter

zapisz się

Naukowy styl życia

Nauka i biznes

- [Nowe technologie](#)
- [Felieton](#)
- [Tygodnik "Nature"](#)
- [Edukacja](#)
- [Artykuły](#)
- [Przemysł](#)

[Strona główna](#) > [Informacje](#)

Wsparcie dla innowacji na wschodzie kraju



Unia Europejska wspiera wszystkie województwa w Polsce, jednak szczególna uwaga została poświęcona regionom wschodnim, gdzie zaobserwować można było pewne zaległości w rozwoju gospodarczym względem zachodniej części kraju. Czy dzięki środkom z Unii możliwości regionów się wyrównają? Przykład dofinansowania z Programu Operacyjnego Polska Wschodnia w wysokości 6,55 mld zł pokazuje, że region ten stanął przed ogromną szansą - informuje „Polska The Times”.

Szczególne wsparcie otrzymały województwa wschodnie, w tym Lubelszczyzna. To właśnie do tego województwa od początku 2007 r. trafiło 2,38 mld euro z Europejskiego Funduszu Rozwoju Regionalnego. Zastrzyk gotówki otrzymały przede wszystkim wszelkie inicjatywy mające na celu przyciągnięcie inwestorów i turystów. Region postanowił otworzyć się na innych i zaprosić do wspólnego robienia biznesu.

Spośród sześciu precyzyjnie wybranych dziedzin, które władze województwa postanowiły wesprzeć środkami z Unii, duży nacisk położono szczególnie na innowacyjność regionu. Dużą grupę beneficjentów stanowią tamtejsze uczelnie wyższe, które dzięki dofinansowaniu miały okazję unowocześnić swoją infrastrukturę i wyposażać pomieszczenia badawcze. Jak informuje dziennik, przykładem inwestycji w potencjał naukowy Lubelszczyzny jest projekt "Budowa Centrum Innowacyjno-Wdrożeniowego Nowych Technik i Technologii w Inżynierii Rolniczej" realizowany przez Uniwersytet Przyrodniczy w Lublinie. Do końca 2013 r. powstanie placówka naukowa przyszłości. Znajdzie się tam aż 25 laboratoriów wyposażonych w światowej klasy sprzęt naukowo-badawczy. Będą się one zajmować wieloma dziedzinami: od odnawialnych źródeł energii, przez badania in vitro, mikrobiologię i mikroskopię elektronową, do elektrotechniki i elektroniki. Prowadzone będą tam też badania nad wykorzystaniem izotopów, ochroną środowiska, analizą wód i żywności. Powstaną także pomieszczenia dydaktyczne, warsztaty naukowe i pracownie projektowe.

Innym przykładem promowania nowoczesnej gospodarki na Lubelszczyźnie jest utworzenie Puławskiego Parku Naukowo-Technologicznego. Zainaugurował on swoją działalność całkiem niedawno, bo w pierwszej połowie maja tego roku. To jedna z największych inwestycji w historii Puław.

Źródło: www.pi.gov.pl

<http://laboratoria.net/aktualnosci/14566.html>

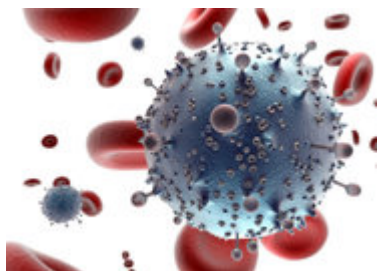


28-09-2022

[Wirus podobny do SARS-CoV-2 może zakazać](#)

ludzi

Badacze odkryli, że wirus - Khosta-2 może zakażać komórki człowieka.



28-09-2022

Odporność na niektóre alergeny pokarmowe może chronić przed COVID-19

Informuje pismo „Frontiers in Immunology“.



28-09-2022

Mózg zawodników MMA ma szansę na regenerację

Mogą zauważyć poprawę swojej pamięci po zaprzestaniu walk.



28-09-2022

Polska na jednym z ostatnich miejsc pod względem innowacyjności

Wynika z najnowszej edycji Europejskiego Rankingu Innowacyjności.



28-09-2022

[Szczepionka donosowa lepiej ograniczyłaby SARS-CoV-2](#)

Broniłaby nas w miejscu wnikania wirusa.



28-09-2022

[Władze UAM zapowiadają oszczędzanie energii elektrycznej](#)

Przygotowywany jest w tej chwili plan oszczędnościowy.



28-09-2022

[NCN zaprasza zagranicznych naukowców do Polski](#)

Trwa ostatni nabór programu POLONEZ BIS.



28-09-2022

[Terapia lodami pacjentów w trakcie chemioterapii](#)

Lody zmniejszają cierpienie chorego.

Informacje dnia: [Wirus podobny do SARS-CoV-2 może zakażać ludzi](#) [Odporność na niektóre alergeny pokarmowe może chronić przed COVID-19](#) [Mózg zawodników MMA ma szansę na regenerację](#) [Polska na jednym z ostatnich miejsc pod względem innowacyjności](#) [Szczepionka donosowa lepiej ograniczyłaby SARS-CoV-2](#) [Władze UAM zapowiadają oszczędzanie energii elektrycznej](#) [Wirus podobny do SARS-CoV-2 może zakażać ludzi](#) [Odporność na niektóre alergeny pokarmowe może chronić przed COVID-19](#) [Mózg zawodników MMA ma szansę na regenerację](#) [Polska na jednym z ostatnich miejsc pod względem innowacyjności](#) [Szczepionka donosowa lepiej ograniczyłaby SARS-CoV-2](#) [Władze UAM zapowiadają oszczędzanie energii elektrycznej](#)

Partnerzy