

[Akceptuje](#)

W ramach naszej witryny stosujemy pliki cookies w celu świadczenia państwu usług na najwyższym poziomie, w tym w sposób dostosowany do indywidualnych potrzeb. Korzystanie z witryny bez zmiany ustawień dotyczących cookies oznacza, że będą one zamieszczone w Państwa urządzeniu końcowym. Możecie Państwo dokonać w każdym czasie zmiany ustawień dotyczących cookies. Więcej szczegółów w naszej [Polityce Prywatności](#)

[Portal](#) [Informacje](#) [Katalog firm](#) [Praca](#) [Szkolenia](#) [Wydarzenia](#) [Porównania międzylaboratoryjne](#)
[Kontakt](#)



[Laboratoria](#)
[.net](#)
[Innowacje](#)
[Nauka](#)
[Technologie](#)

[Logowanie](#) [Rejestracja](#) [pl](#)

Newsletter

zapisz się



Naukowy styl życia

Nauka i biznes

- [Nowe technologie](#)
- [Felieton](#)
- [Tygodnik "Nature"](#)
- [Edukacja](#)
- [Artykuły](#)
- [Przemysł](#)

[Strona główna](#) > [Informacje](#)

Projekt "Spinaj się! - II edycja"



Firma Faber Consulting zaprasza przedstawicieli małych i średnich

przedsiębiorstw, naukowców oraz beneficjentów Działania 3.1 PO IG z terenu województwa zachodniopomorskiego na 3 cykliczne spotkania „Nauki i biznesu” podczas których Moderator metodami warsztatowymi będzie wspierał „kojarzenie” i koordynował proces nawiązywania współpracy przedstawicieli różnych sektorów.

W każdym spotkaniu uczestniczyć może 12 osób, zatrudnionych w podmiotach które spełniają powyższe kryteria. Łączna liczba miejsc to 36.

W celach integracji i zacieśniania współpracy zorganizowane zostaną również 2 wyjazdowe eventy połączone z warsztatami motywacyjnymi pogłębiające więzi między przedsiębiorcami, instytucjami i naukowcami. W każdym eventcie udział wziąć może 20 przedstawicieli w/w podmiotów. Łącznie 40 osób.

Terminy spotkań, do wyboru pomiędzy:

24.09.2012r.,

25.09.2012r.,

26.09.2012r..

Spotkanie odbywać się będą w Biurze Projektu przy ul. Królowej Korony Polskiej 24 w Szczecinie

Terminy eventów, do wyboru między:

12-13.10.2012r.,

13-14.10.2012r..

Eventy odbywać się będą w Hotelu *** Dobosz (ul. Wróblewskiego 1, Police)

<http://www.hoteldobosz.eu>

Rekrutacja odbywa się za pośrednictwem elektronicznego formularza zgłoszeniowego dostępnego na stronie:

<https://docs.google.com/spreadsheet/viewform?formkey=dEhuajE4YXQyam1xdWZGZzluSlAzdIE6MQ#gid=0>

Wypełniając formularz wskazują Państwo czy są zainteresowanie udziałem w jednym z w/w działań czy też w obu. Termin zgłoszeń upływa 15 września 2012r., a decydująca będzie kolejność nadsyłanych formularzy. Większa liczba reprezentantów jednego podmiotu będzie mogła uczestniczyć w działaniach w przypadku pozostania wolnych miejsc. O wynikach rekrutacji zostaną Państwo poinformowani mailowo bądź telefonicznie.

Źródło: www.pi.gov.pl

<http://laboratoria.net/aktualnosci/14778.html>



19-01-2022

[PCI Days - Pharma Cosmetic Industry Days](#)

Już 22-23 czerwca 2022 w Expo XXI w Warszawie odbędzie się kolejna edycja targów.



18-01-2022

[W razie kryzysu psychicznego trzeba sięgać po pomoc](#)

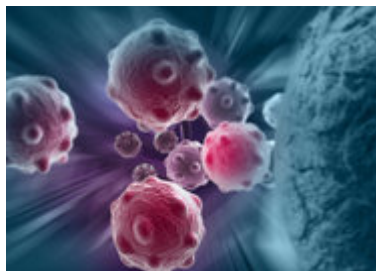
Osoba w kryzysie samobójczym może liczyć na pomoc.



18-01-2022

[Pamięć immunologiczna jest słabsza po ciężkim COVID-19](#)

Oznacza to, że ich odporność jest nieco niższa.



18-01-2022

Omikron "wgra" odporność długoterminową

To nas uodporni na kolejne warianty.



18-01-2022

Kontakt z naturą pomaga zaakceptować swój wygląd

Sprawia, że mamy więcej akceptacji dla tego, jak wygląda nasze ciało.



18-01-2022

Poziom hormonów tarczycy a problemy behawioralne u synów

Czytamy o tym w piśmie „Journal of Clinical Endocrinology & Metabolism”.



18-01-2022

[Wirus Epsteina-Barr może być główną przyczyną stwardnienia rozsianego](#)

Tak informuje „Science“.



18-01-2022

[Zamknięcie szkół polepszyło sen nastolatków](#)

Przekonują naukowcy z Uniwersytetu w Zurychu na łamach „JAMA Network Open“.

Informacje dnia: [PCI Days - Pharma Cosmetic Industry Days](#) [W razie kryzysu psychicznego trzeba sięgać po pomoc](#) [Pamięć immunologiczna jest słabsza po ciężkim COVID-19 Omikron "wgra"](#) [odporność długoterminową](#) [Kontakt z naturą pomaga zaakceptować swój wygląd](#) [Poziom hormonów tarczycy a problemy behawioralne u synów](#) [PCI Days - Pharma Cosmetic Industry Days](#) [W razie kryzysu psychicznego trzeba sięgać po pomoc](#) [Pamięć immunologiczna jest słabsza po ciężkim COVID-19 Omikron "wgra"](#) [odporność długoterminową](#) [Kontakt z naturą pomaga zaakceptować swój wygląd](#) [Poziom hormonów tarczycy a problemy behawioralne u synów](#)

Partnerzy