

[Akceptuje](#)

W ramach naszej witryny stosujemy pliki cookies w celu świadczenia państwu usług na najwyższym poziomie, w tym w sposób dostosowany do indywidualnych potrzeb. Korzystanie z witryny bez zmiany ustawień dotyczących cookies oznacza, że będą one zamieszczone w Państwa urządzeniu końcowym. Możecie Państwo dokonać w każdym czasie zmiany ustawień dotyczących cookies. Więcej szczegółów w naszej [Polityce Prywatności](#)

[Portal](#) [Informacje](#) [Katalog firm](#) [Praca](#) [Szkolenia](#) [Wydarzenia](#) [Porównania międzylaboratoryjne](#)
[Kontakt](#)



[Laboratoria](#)
[.net](#)
[Innowacje](#)
[Nauka](#)
[Technologie](#)

[Logowanie](#) [Rejestracja](#) [pl](#)

Newsletter

zapisz się



Naukowy styl życia

Nauka i biznes

- [Nowe technologie](#)
- [Felieton](#)
- [Tygodnik "Nature"](#)
- [Edukacja](#)
- [Artykuły](#)
- [Przemysł](#)

[Strona główna](#) > [Informacje](#)

Otyłe dzieci jedzą mniej?



Nowe badanie przeprowadzone przez pediatrów z University of North

Carolina School of Medicine (USA) wykazały zaskakującą różnicę w zwyczajach żywieniowych występujących u otyłych dzieci poniżej 9 roku życia i tych w wieku od 9 do 17 lat.

Zgodnie z oczekiwaniami, młodsze dzieci mające problemy z nadwagą spożywają dziennie więcej kalorii niż ich szczupli rówieśnicy. Jednakże, wraz z wiekiem, sytuacja ta staje się zupełnie odwrotna - więcej kalorii dostarczają organizmowi chudsze nastolatki.

Powyższe badanie wskazuje wyraźnie, że problem otyłości u młodych osób jest bardziej skomplikowany niż przypuszczano i że nie można go sprowadzić jedynie do złych zwyczajów żywieniowych. Oznacza to, że opracowując nowe strategie walki z nadwagą u dzieci trzeba będzie wziąć pod uwagę również i inne czynniki, np. ich aktywność fizyczną.

Źródło: <http://www.e-biotechnologia.pl>

<http://laboratoria.net/aktualnosci/14773.html>



19-01-2022

[PCI Days - Pharma Cosmetic Industry Days](#)

Już 22-23 czerwca 2022 w Expo XXI w Warszawie odbędzie się kolejna edycja targów.



18-01-2022

[W razie kryzysu psychicznego trzeba sięgać po pomoc](#)

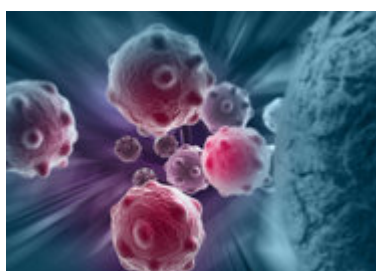
Osoba w kryzysie samobójczym może liczyć na pomoc.



18-01-2022

Pamięć immunologiczna jest słabsza po ciężkim COVID-19

Oznacza to, że ich odporność jest nieco niższa.



18-01-2022

Omikron "wgra" odporność długoterminową

To nas uodporni na kolejne warianty.



18-01-2022

Kontakt z naturą pomaga zaakceptować swój wygląd

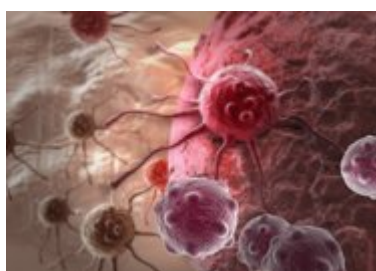
Sprawia, że mamy więcej akceptacji dla tego, jak wygląda nasze ciało.



18-01-2022

[Poziom hormonów tarczycy a problemy behawioralne u synów](#)

Czytamy o tym w piśmie „Journal of Clinical Endocrinology & Metabolism”.



18-01-2022

[Wirus Epsteina-Barr może być główną przyczyną stwardnienia rozsianego](#)

Tak informuje „Science”.



18-01-2022

[Zamknięcie szkół polepszyło sen nastolatków](#)

Przekonują naukowcy z Uniwersytetu w Zurychu na łamach „JAMA Network Open”.

Informacje dnia: [PCI Days - Pharma Cosmetic Industry Days](#) W razie kryzysu psychicznego trzeba sięgać po pomoc [Pamięć immunologiczna jest słabsza po ciężkim COVID-19 Omikron "wgra"](#) [odporność długoterminową](#) [Kontakt z naturą pomaga zaakceptować swój wygląd](#) [Poziom hormonów tarczycy a problemy behawioralne u synów](#) [PCI Days - Pharma Cosmetic Industry Days](#) W razie kryzysu psychicznego trzeba sięgać po pomoc [Pamięć immunologiczna jest słabsza po ciężkim COVID-19 Omikron "wgra"](#) [odporność długoterminową](#) [Kontakt z naturą pomaga zaakceptować swój](#)

[wygląd Poziom hormonów tarczycy a problemy behawioralne u synów PCI Days - Pharma Cosmetic Industry Days](#) [W razie kryzysu psychicznego trzeba sięgać po pomoc](#) [Pamięć immunologiczna jest słabsza po ciężkim COVID-19 Omikron "wgra" odporność długoterminową](#) [Kontakt z naturą pomaga zaakceptować swój wygląd](#) [Poziom hormonów tarczycy a problemy behawioralne u synów](#)

Partnerzy