

[Akceptuje](#)

W ramach naszej witryny stosujemy pliki cookies w celu świadczenia państwu usług na najwyższym poziomie, w tym w sposób dostosowany do indywidualnych potrzeb. Korzystanie z witryny bez zmiany ustawień dotyczących cookies oznacza, że będą one zamieszczone w Państwa urządzeniu końcowym. Możecie Państwo dokonać w każdym czasie zmiany ustawień dotyczących cookies. Więcej szczegółów w naszej [Polityce Prywatności](#)

[Portal](#) [Informacje](#) [Katalog firm](#) [Praca](#) [Szkolenia](#) [Wydarzenia](#) [Porównania międzylaboratoryjne](#)
[Kontakt](#)



[Laboratoria](#)
[.net](#)
[Innowacje](#)
[Nauka](#)
[Technologie](#)

[Logowanie](#) [Rejestracja](#) [pl](#)

Newsletter

zapisz się



Naukowy styl życia

Nauka i biznes

- [Nowe technologie](#)
- [Felieton](#)
- [Tygodnik "Nature"](#)
- [Edukacja](#)
- [Artykuły](#)
- [Przemysł](#)

[Strona główna](#) > [Informacje](#)

KFK zasila fundusze venture capital



Krajowy Fundusz Kapitałowy otrzymał 650 mln zł na wspieranie funduszy

kapitału podwyższonego ryzyka w ciągu siedmioletniego okresu programowania. W ramach trzech zorganizowanych w tym czasie konkursów, wsparcie finansowe otrzymało wiele funduszy venture capital, których celem jest wsparcie innowacyjnych start-upów. Docelowo z ich pomocy kapitałowej ma skorzystać nawet 200 firm.

W sierpniu zakończył się nabór wniosków, w którym Krajowy Fundusz Kapitałowy po raz kolejny zasilił finansowo fundusze kapitału podwyższonego ryzyka. Tym razem środki popłyną m.in. do Innovation Nest i GPV I. Pierwszy z nich specjalizuje się w inwestowaniu w branżę ICT, a w szczególności wspiera firmy, które zajmują się wysokimi technologiami, a jednocześnie myślą o ekspansji zagranicznej. GPV I zaś jest unikalnym instrumentem w portfolio KFK, zarządzanym przez międzynarodowy zespół specjalistów: z polski i Izraela.

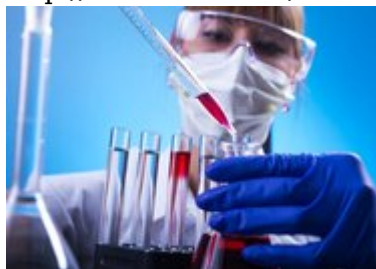
Przedsiębiorcy, którzy mają ciekawe pomysły biznesowe, ale brakuje im środków na ich realizację mogą się zgłaszać już do siedmiu tego typu funduszy, trzy kolejne są w fazie przygotowawczej. Łącznie, wszystkie fundusze venture capital wsparte przez KFK mają zainwestować w 160, a nawet 200 firm wysokiego ryzyka. Inwestorzy są obecni w życiu firmy średnio przez 3 do 5 lat, po czym sprzedają swoje udziały, a zyski mogą zainwestować w kolejne innowacyjne start-upy.

Przykładów udanych inwestycji tego typu nie brakuje. Fundusze wspierane środkami z Innowacyjnej Gospodarki zainwestowały m.in. w znany serwis e-bookowy Audioteka, który obecnie jest liderem na rynku polskim i czeskim, aplikację PressPad, umożliwiającą wydawcom jeszcze lepsze dotarcie do czytelników czy mobilny serwis SaveUp, który umożliwia zakup książki na podstawie jej okładki.

Więcej informacji o działalności Krajowego Funduszu Kapitałowego można znaleźć na stronie <http://www.kfk.org.pl/>.

Źródło: www.pi.gov.pl

<http://laboratoria.net/aktualnosci/14783.html>



27-01-2022

Opracowano szybki test wykrywający SARS-CoV-2

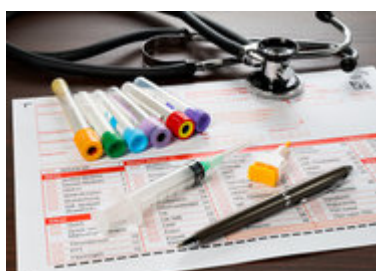
Na wynik czeka się tylko 20-30 minut.



27-01-2022

Pfizer rozpoczął badania nad szczepionką chroniącą przed Omikronem

Informuje serwis informacyjny Axios.



27-01-2022

Skład mikrobiomu jelitowego może sprzyjać „długiemu COVID-owi“

Jest coraz więcej dowodów wskazujących na mikrobiom jelitowy .



27-01-2022

Myszy zakażają się nowymi wariantami wirusa SARS-CoV-2

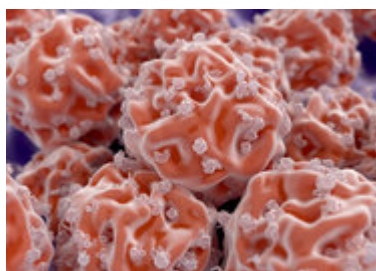
Wcześniej nie zakażały się "oryginalną" wersją wirusa odkrytego w Wuhan.



27-01-2022

Ultradźwięki kontra alzheime

Informuje pismo „Translational Neurodegeneration“.



27-01-2022

Choroby współistniejące są wręcz wskazaniem do szczepień przeciwko...

Powiedział PAP prof. Andrzej Horban, powołując się na badania.



27-01-2022

Osoba nieprzytomna, to też może być chory na cukrzycę

Upewnijmy się i podajmy glukagon.



27-01-2022

Biologia molekularna wychodzi z laboratorium

nowy pięcioletni program strategiczny Europejskiego Laboratorium Biologii Molekularnej.

Informacje dnia: [Opracowano szybki test wykrywający SARS-CoV-2 Pfizer rozpoczął badania nad szczepionką chroniącą przed Omikronem](#) [Skład mikrobiomu jelitowego może sprzyjać „długiemu COVID-owi“](#) [Myszy zakażają się nowymi wariantami wirusa SARS-CoV-2](#) [Ultradźwięki kontra alzheim](#) [Choroby współistniejące są wręcz wskazaniem do szczepień przeciwko COVID-19](#) [Opracowano szybki test wykrywający SARS-CoV-2 Pfizer rozpoczął badania nad szczepionką chroniącą przed Omikronem](#) [Skład mikrobiomu jelitowego może sprzyjać „długiemu COVID-owi“](#) [Myszy zakażają się nowymi wariantami wirusa SARS-CoV-2](#) [Ultradźwięki kontra alzheim](#) [Choroby współistniejące są wręcz wskazaniem do szczepień przeciwko COVID-19](#) [Opracowano szybki test wykrywający SARS-CoV-2 Pfizer rozpoczął badania nad szczepionką chroniącą przed Omikronem](#) [Skład mikrobiomu jelitowego może sprzyjać „długiemu COVID-owi“](#) [Myszy zakażają się nowymi wariantami wirusa SARS-CoV-2](#) [Ultradźwięki kontra alzheim](#) [Choroby współistniejące są wręcz wskazaniem do szczepień przeciwko COVID-19](#)

Partnerzy