

[Akceptuje](#)

W ramach naszej witryny stosujemy pliki cookies w celu świadczenia państwu usług na najwyższym poziomie, w tym w sposób dostosowany do indywidualnych potrzeb. Korzystanie z witryny bez zmiany ustawień dotyczących cookies oznacza, że będą one zamieszczone w Państwa urządzeniu końcowym. Możecie Państwo dokonać w każdym czasie zmiany ustawień dotyczących cookies. Więcej szczegółów w naszej [Polityce Prywatności](#)

[Portal](#) [Informacje](#) [Katalog firm](#) [Praca](#) [Szkolenia](#) [Wydarzenia](#) [Porównania międzylaboratoryjne](#)
[Kontakt](#)



[Laboratoria](#)
[.net](#)
[Innowacje](#)
[Nauka](#)
[Technologie](#)

[Logowanie](#) [Rejestracja](#) [pl](#)

Newsletter

zapisz się



Naukowy styl życia

Nauka i biznes

- [Nowe technologie](#)
- [Felieton](#)
- [Tygodnik "Nature"](#)
- [Edukacja](#)
- [Artykuły](#)
- [Przemysł](#)

[Strona główna](#) > [Informacje](#)

Granty National Geographic dla naukowców



National Geographic Society od 125 lat wspiera finansowo wybitnych

badaczy. Można ubiegać się o dwa rodzaje grantów przyznawanych na rok przez: Towarzystwo National Geographic (NGS) oraz Global Exploration Fund-Northern Europe (GEF-NE).

Średnia wysokość finansowania to 15-20 tys. USD (granty NGS) oraz 20 tys. euro (granty GEF-NE), ale zdarzają się też kwoty dużo wyższe. Największe szanse na otrzymanie grantu mają naukowcy ze stopniem co najmniej doktora, zajmujący się badaniami ekosystemów, utraty habitatów czy presji człowieka na środowisko.

Jak aplikować?

- szef projektu wypełnia wstępny formularz online, załącza swoje CV;
- jeśli komisja wstępnie zaakceptuje projekt, szef projektu dostaje mailem link do wypełnienia pełnego formularza zgłoszeniowego.

Pełna informacja dostępna w internecie w języku angielskim:

NGS:www.nationalgeographic.com/explorers/grants-programs/cre

GEF-NE:www.nationalgeographic.com/explorers/grants-programs/gef/northern-europe-research

Polacy na razie zdobyli 16 grantów, ale teraz, po uruchomieniu programu GEF dla Europy Północnej, szanse naszych naukowców rosną.

Źródło: www.studia.net

<http://laboratoria.net/aktualnosci/14821.html>



27-01-2022

[Opracowano szybki test wykrywający SARS-CoV-2](#)

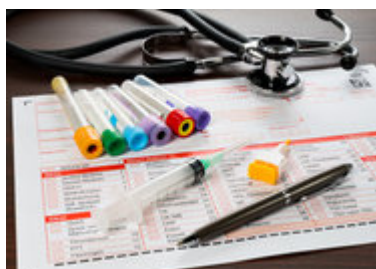
Na wynik czeka się tylko 20-30 minut.



27-01-2022

Pfizer rozpoczął badania nad szczepionką chroniącą przed Omikronem

Informuje serwis informacyjny Axios.



27-01-2022

Skład mikrobiomu jelitowego może sprzyjać „długiemu COVID-owi“

Jest coraz więcej dowodów wskazujących na mikrobiom jelitowy .



27-01-2022

Myszy zakażają się nowymi wariantami wirusa SARS-CoV-2

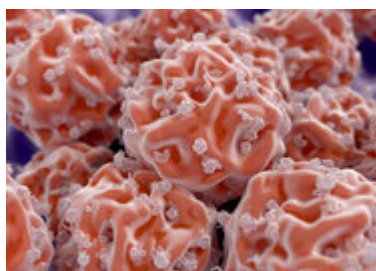
Wcześniej nie zakażały się "oryginalną" wersją wirusa odkrytego w Wuhan.



27-01-2022

Ultradźwięki kontra alzheime

Informuje pismo „Translational Neurodegeneration“.



27-01-2022

Choroby współistniejące są wręcz wskazaniem do szczepień przeciwko...

Powiedział PAP prof. Andrzej Horban, powołując się na badania.



27-01-2022

Osoba nieprzytomna, to też może być chory na cukrzycę

Upewnijmy się i podajmy glukagon.



27-01-2022

Biologia molekularna wychodzi z laboratorium

nowy pięcioletni program strategiczny Europejskiego Laboratorium Biologii Molekularnej.

Informacje dnia: [Opracowano szybki test wykrywający SARS-CoV-2 Pfizer rozpoczął badania nad szczepionką chroniącą przed Omikronem](#) [Skład mikrobiomu jelitowego może sprzyjać „długiemu COVID-owi“](#) [Myszy zakażają się nowymi wariantami wirusa SARS-CoV-2](#) [Ultradźwięki kontra alzheim](#) [Choroby współistniejące są wręcz wskazaniem do szczepień przeciwko COVID-19](#) [Opracowano szybki test wykrywający SARS-CoV-2 Pfizer rozpoczął badania nad szczepionką chroniącą przed Omikronem](#) [Skład mikrobiomu jelitowego może sprzyjać „długiemu COVID-owi“](#) [Myszy zakażają się nowymi wariantami wirusa SARS-CoV-2](#) [Ultradźwięki kontra alzheim](#) [Choroby współistniejące są wręcz wskazaniem do szczepień przeciwko COVID-19](#)

Partnerzy