

[Akceptuje](#)

W ramach naszej witryny stosujemy pliki cookies w celu świadczenia państwu usług na najwyższym poziomie, w tym w sposób dostosowany do indywidualnych potrzeb. Korzystanie z witryny bez zmiany ustawień dotyczących cookies oznacza, że będą one zamieszczone w Państwa urządzeniu końcowym. Możecie Państwo dokonać w każdym czasie zmiany ustawień dotyczących cookies. Więcej szczegółów w naszej [Polityce Prywatności](#)

[Portal](#) [Informacje](#) [Katalog firm](#) [Praca](#) [Szkolenia](#) [Wydarzenia](#) [Porównania międzylaboratoryjne](#)
[Kontakt](#)



[Laboratoria](#)
[.net](#)
[Innowacje](#)
[Nauka](#)
[Technologie](#)



[Logowanie](#) [Rejestracja](#) [pl](#)

Newsletter

zapisz się

Naukowy styl życia

Nauka i biznes

- [Nowe technologie](#)
- [Felieton](#)
- [Tygodnik "Nature"](#)
- [Edukacja](#)
- [Artykuły](#)
- [Przemysł](#)

[Strona główna](#) > [Informacje](#)

AGH i SGL Group - porozumienie o współpracy

28 września 2012 r. Akademia Górniczo-Hutnicza im. Stanisława Staszica w Krakowie i firma SGL Group - The Carbon Company, największa globalna spółka zajmująca się produkcją materiałów węglowych i grafitowych, podpisała porozumienie o ścisłej współpracy.

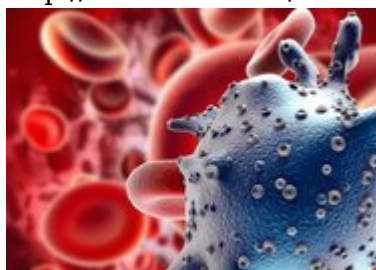
Rozpoczęte dwa lata temu z inicjatywy przedstawicieli SGL rozmowy dotyczyły możliwości nawiązania formalnej współpracy z AGH, zarówno w zakresie możliwości kształcenia inżynierów dla przemysłu materiałów węglowych i grafitowych, jak i rozwoju badań niezbędnych w unowocześnieniu technologii materiałów węglowych, uwzględniających aspekty ekologiczne, środowiskowe i energooszczędnościowe. Efektem wielomiesięcznych negocjacji jest projekt rozwojowy, którego celem będzie utworzenie Międzynarodowego Centrum Badań Materiałów Węglowych przy AGH. Podpisanie umowy odbędzie się 28 września o godz. 10:00 w sali konferencyjnej rektoratu AGH (bud. A-0, I p., s. 106).

Głównym beneficjentem umowy ze strony AGH jest Wydział Inżynierii Materiałowej i Ceramiki, którego współpraca z SGL Group - The Carbon Company obejmuje m.in. kształcenie studentów dla potrzeb spółki czy opracowanie zasad i form finansowania badań (w tym stypendiów dla magistrantów i doktorantów). WIMiC wypromował już pierwszych magistrantów (pięć osób), którzy realizowali swoje prace finansowane przez SGL i na potrzeby tego przemysłu. Wydział otrzymał także środki finansowe na ufundowanie siedmiu stypendiów z przeznaczeniem na realizację dalszych prac dyplomowych i dwa stypendia doktorskie, który zostały przyznane wybranym w wyniku konkursu doktorantom. Przedstawiciele SGL prowadzą również od dwóch lat wykłady i seminaria na Wydziale Inżynierii Materiałowej i Ceramiki.

Utworzenie Międzynarodowego Centrum Badań Materiałów Węglowych przy AGH, finansowanego w całości przez SGL Group - The Carbon Company, stanowić będzie jeden z najważniejszych przykładów ścisłej współpracy Akademii Górniczo-Hutniczej z biznesem. Pierwsze środki finansowe na zakup nowoczesnego sprzętu laboratoryjnego i urządzeń zostały przyznane już na ten rok. Docelowo projekt ten ma być zrealizowany do końca roku 2015, a laboratoria zlokalizowane zostaną w Centrum Energetyki AGH - największej inwestycji uczelni (jej rozpoczęcie planowane jest na I kwartał 2013 roku).

Źródło: www.agh.edu.pl

<http://laboratoria.net/aktualnosci/14998.html>



23-03-2023

[Chińskie MSZ o decyzji USA ws. źródeł](#)

Covid-19:

To oczernianie Chin i rozdmuchiwanie teorii o wycieku z laboratorium



23-03-2023

Temperatury są w Polsce o prawie 2 stopnie wyższe niż 70 lat temu

Podała PAP klimatolog prof. Joanna Wibig.



23-03-2023

Jedna czwarta ludzkości nie ma dostępu do czystej wody

Głosi oenzetowski World Water Development Report.



23-03-2023

Joga zapobiega słabości u seniorów

Praktyka jogi może zapobiegać tzw. zespołowi słabości u osób starszych.



23-03-2023

Badacze wpadli na nowy trop na drodze do dłuższego życia

Na razie o połowę przedłużyli życie laboratoryjnych robaków.



23-03-2023

Na Wenus wykryto aktywne wulkany

Wskazuje na to nowa analiza danych z wystrzelonej 30 lat temu sondy.



23-03-2023

Reaktor MARIA uruchomiony zostanie na przełomie czerwca i lipca

Modernizacja reaktora MARIA potrwa do końca maja.



23-03-2023

[Choroby przenoszone przez kleszcze](#)

Niemal wszędzie można mieć kontakt z kleszczem.

Informacje dnia: [Chińskie MSZ o decyzji USA ws. źródeł Covid-19: Temperatury są w Polsce o prawie 2 stopnie wyższe niż 70 lat temu](#) [Jedna czwarta ludzkości nie ma dostępu do czystej wody](#) [Joga zapobiega słabości u seniorów](#) [Badacze wpadli na nowy trop na drodze do dłuższego życia](#) [Na Wenus wykryto aktywne wulkany](#) [Chińskie MSZ o decyzji USA ws. źródeł Covid-19: Temperatury są w Polsce o prawie 2 stopnie wyższe niż 70 lat temu](#) [Jedna czwarta ludzkości nie ma dostępu do czystej wody](#) [Joga zapobiega słabości u seniorów](#) [Badacze wpadli na nowy trop na drodze do dłuższego życia](#) [Na Wenus wykryto aktywne wulkany](#) [Chińskie MSZ o decyzji USA ws. źródeł Covid-19: Temperatury są w Polsce o prawie 2 stopnie wyższe niż 70 lat temu](#) [Jedna czwarta ludzkości nie ma dostępu do czystej wody](#) [Joga zapobiega słabości u seniorów](#) [Badacze wpadli na nowy trop na drodze do dłuższego życia](#) [Na Wenus wykryto aktywne wulkany](#)

Partnerzy