

### [Akceptuje](#)

W ramach naszej witryny stosujemy pliki cookies w celu świadczenia państwu usług na najwyższym poziomie, w tym w sposób dostosowany do indywidualnych potrzeb. Korzystanie z witryny bez zmiany ustawień dotyczących cookies oznacza, że będą one zamieszczone w Państwa urządzeniu końcowym. Możecie Państwo dokonać w każdym czasie zmiany ustawień dotyczących cookies. Więcej szczegółów w naszej [Polityce Prywatności](#)

[Portal](#) [Informacje](#) [Katalog firm](#) [Praca](#) [Szkolenia](#) [Wydarzenia](#) [Porównania międzylaboratoryjne](#)  
[Kontakt](#)



[Laboratoria](#)  
[.net](#)  
[Innowacje](#)  
[Nauka](#)  
[Technologie](#)



[Logowanie](#) [Rejestracja](#) [pl](#)

Newsletter

zapisz się

Naukowy styl życia

Nauka i biznes

- [Nowe technologie](#)
- [Felieton](#)
- [Tygodnik "Nature"](#)
- [Edukacja](#)
- [Artykuły](#)
- [Przemysł](#)

[Strona główna](#) > [Informacje](#)

## **ENERGIS - nowy budynek Politechniki Świętokrzyskiej**



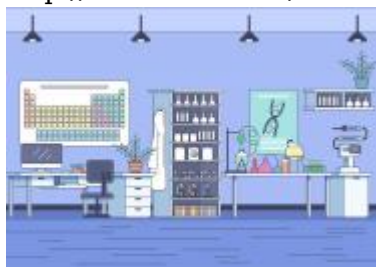
**Dnia 8 października 2012 r., Politechnika Świętokrzyska w Kielcach, uroczyście zainauguowała rok akademicki 2012/2013 otwarciem nowego obiektu dydaktyczno-laboratoryjnego ENERGIS dla najmłodszego Wydziału Inżynierii Środowiska, Geomatyki i Energetyki.**

ENERGIS to budynek nowoczesny, inteligentny, energooszczędny o powierzchni ponad 4800 m kw. z 22 salami dydaktycznymi - znajdują się w nim sale ćwiczeniowo-projektowe, seminaryjne, audytoryjne, pracownie komputerowe, dydaktyczne, a co najważniejsze w pełni wyposażone w nowoczesny sprzęt, aparaturę i pomoce dydaktyczne cztery nowoczesne laboratoria - odnawialnych źródeł energii; systemów inteligentnych; regulacji, wymiany i odzysku ciepła oraz nano-i ekoinżynierii. Jedna z sal dydaktycznych została przystosowana do prezentacji w obiekcie nowoczesnych rozwiązań, z możliwością obserwacji i bieżącego monitoringu efektów energooszczędnych i zastosowanych rozwiązań automatyki, sterownia, bilansów zysków i strat energetycznych i parametrów środowiska.

Projekt pn.: „Energis - Budynek Dydaktyczno-Laboratoryjny Inżynierii Środowiska, Politechnika Świętokrzyska Kielce” otrzymał ponad 30 mln zł dofinansowania z Unii Europejskiej w ramach Europejskiego Funduszu Rozwoju Regionalnego - Programu Operacyjnego Infrastruktura i Środowisko, Priorytet XIII.

Źródło: [www.ncbir.pl](http://www.ncbir.pl)

<http://laboratoria.net/aktualnosci/15239.html>



27-03-2025

## [Jak otworzyć laboratorium?](#)

Laboratorium może być dobrym pomysłem na biznes.



26-03-2025

## [Dziękujemy za odwiedziny na targach Labs Expo](#)

Dziękujemy wszystkim, którzy odwiedzili nas.



26-03-2025

## [W przyszłości będziemy jedli mięso z drukarki](#)

Trójwymiarowy druk może stać się z czasem jednym z filarów produkcji.



26-03-2025

## [Ruszył nabór na wspólne projekty przedsiębiorców i naukowców; w...](#)

W aż puli 66 mln zł.



26-03-2025

## [Błonica - choroba groźna także dla dorosłych](#)

Po 40. roku życia choroba staje się równie groźna.



26-03-2025

## [87% internautów uważa hejt za poważny problem społeczny](#)

W 2024 roku z hejtem zetknęło się 45 proc. internautów.



26-03-2025

## [Nowe materiały do budowy okrętów wojskowych](#)

Naukowcy z Politechniki Wrocławskiej pracują nad nimi.



26-03-2025

## [Mandimycyna - nowy potencjalny środek przeciwgrzybiczy](#)

Zabija grzyby odporne na wiele leków.

**Informacje dnia:** [Jak otworzyć laboratorium? Dziękujemy za odwiedziny na targach Labs Expo W przyszłości będziemy jedli mięso z drukarki](#) [Ruszył nabór na wspólne projekty przedsiębiorców i naukowców;](#) [w puli 66 mln zł Błonica - choroba groźna także dla dorosłych](#) [87% internautów uważa hejt za poważny problem społeczny](#) [Jak otworzyć laboratorium? Dziękujemy za odwiedziny na](#)

[targach Labs Expo W przyszłości będziemy jedli mięso z drukarki Ruszył nabór na wspólne projekty przedsiębiorców i naukowców; w puli 66 mln zł Błonica - choroba groźna także dla dorosłych 87% internautów uważa hejt za poważny problem społeczny Jak otworzyć laboratorium? Dziękujemy za odwiedziny na targach Labs Expo W przyszłości będziemy jedli mięso z drukarki Ruszył nabór na wspólne projekty przedsiębiorców i naukowców; w puli 66 mln zł Błonica - choroba groźna także dla dorosłych 87% internautów uważa hejt za poważny problem społeczny](#)

## **Partnerzy**