

## [Akceptuje](#)

W ramach naszej witryny stosujemy pliki cookies w celu świadczenia państwu usług na najwyższym poziomie, w tym w sposób dostosowany do indywidualnych potrzeb. Korzystanie z witryny bez zmiany ustawień dotyczących cookies oznacza, że będą one zamieszczone w Państwa urządzeniu końcowym. Możecie Państwo dokonać w każdym czasie zmiany ustawień dotyczących cookies. Więcej szczegółów w naszej [Polityce Prywatności](#)

[Portal](#) [Informacje](#) [Katalog firm](#) [Praca](#) [Szkolenia](#) [Wydarzenia](#) [Porównania międzylaboratoryjne](#)  
[Kontakt](#)



[Laboratoria](#)  
[.net](#)  
[Innowacje](#)  
[Nauka](#)  
[Technologie](#)

[Logowanie](#) [Rejestracja](#) [pl](#)

Newsletter

zapisz się



Naukowy styl życia

Nauka i biznes

- [Nowe technologie](#)
- [Felieton](#)
- [Tygodnik "Nature"](#)
- [Edukacja](#)
- [Artykuły](#)
- [Przemysł](#)

[Strona główna](#) > [Informacje](#)

## **Pierwsza nagroda w konkursie Innosilesia dla pracowników ITC**



**Grupa naukowców Instytutu Techniki Ciepłej Politechniki Śląskiej w składzie dr inż. Tadeusz Kruczek, mgr inż. Wojciech Adamczyk, mgr inż. Paweł Kozołub oraz prof. dr hab. inż. Ryszard Białecki otrzymała pierwszą nagrodę w konkursie „Współpraca sfery przedsiębiorstw i nauki” w ramach marki Innosilesia.**

Najwyższy laur przyznany został za opracowanie metody i budowę urządzenia do miejscowego pomiaru przewodności cieplnej materiałów anizotropowych techniką błysku laserowego.

Celem konkursu „Współpraca sfery przedsiębiorstw i nauki”, który odbywa się pod patronatem Marszałka Województwa Śląskiego, jest promowanie wdrażania innowacyjnych rozwiązań dzięki wzajemnej współpracy przedsiębiorstw i jednostek naukowych w województwie śląskim oraz zachęcanie przedsiębiorstw i jednostek do wspólnego poszukiwania nowych rozwiązań technologicznych. Nagrodzonym naukowcom z Instytutu Techniki Ciepłej Politechniki Śląskiej serdecznie gratulujemy.

Źródło: <http://www.polsl.pl>

<http://laboratoria.net/aktualnosci/15287.html>



19-01-2022

## [PCI Days - Pharma Cosmetic Industry Days](#)

Już 22-23 czerwca 2022 w Expo XXI w Warszawie odbędzie się kolejna edycja targów.



18-01-2022

## W razie kryzysu psychicznego trzeba sięgać po pomoc

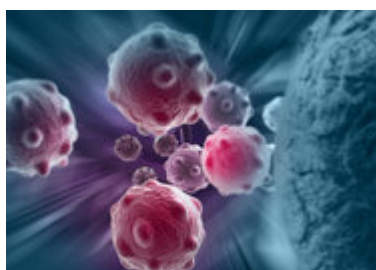
Osoba w kryzysie samobójczym może liczyć na pomoc.



18-01-2022

## Pamięć immunologiczna jest słabsza po ciężkim COVID-19

Oznacza to, że ich odporność jest nieco niższa.



18-01-2022

## Omikron "wgra" odporność długoterminową

To nas uodporni na kolejne warianty.



18-01-2022

## Kontakt z naturą pomaga zaakceptować swój wygląd

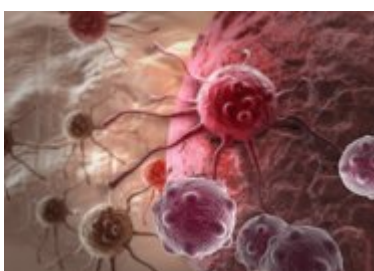
Sprawia, że mamy więcej akceptacji dla tego, jak wygląda nasze ciało.



18-01-2022

## [Poziom hormonów tarczycy a problemy behawioralne u synów](#)

Czytamy o tym w piśmie „Journal of Clinical Endocrinology & Metabolism”.



18-01-2022

## [Wirus Epsteina-Barr może być główną przyczyną stwardnienia rozsianego](#)

Tak informuje „Science”.



18-01-2022

## [Zamknięcie szkół polepszyło sen nastolatków](#)

Przekonują naukowcy z Uniwersytetu w Zurychu na łamach „JAMA Network Open”.

**Informacje dnia:** [PCI Days - Pharma Cosmetic Industry Days](#) [W razie kryzysu psychicznego trzeba sięgać po pomoc](#) [Pamięć immunologiczna jest słabsza po ciężkim COVID-19 Omikron](#) ["wgra" odporność długoterminową](#) [Kontakt z naturą pomaga zaakceptować swój wygląd](#) [Poziom hormonów tarczycy a problemy behawioralne u synów](#) [PCI Days - Pharma Cosmetic Industry Days](#) [W razie kryzysu psychicznego trzeba sięgać po pomoc](#) [Pamięć immunologiczna jest słabsza po ciężkim COVID-19 Omikron](#) ["wgra" odporność długoterminową](#) [Kontakt z naturą pomaga zaakceptować swój](#)

[wygląd Poziom hormonów tarczycy a problemy behawioralne u synów PCI Days - Pharma Cosmetic Industry Days](#) [W razie kryzysu psychicznego trzeba sięgać po pomoc](#) [Pamięć immunologiczna jest słabsza po ciężkim COVID-19 Omikron "wgra" odporność długoterminową](#) [Kontakt z naturą pomaga zaakceptować swój wygląd](#) [Poziom hormonów tarczycy a problemy behawioralne u synów](#)

## **Partnerzy**