

[Akceptuje](#)

W ramach naszej witryny stosujemy pliki cookies w celu świadczenia państwu usług na najwyższym poziomie, w tym w sposób dostosowany do indywidualnych potrzeb. Korzystanie z witryny bez zmiany ustawień dotyczących cookies oznacza, że będą one zamieszczone w Państwa urządzeniu końcowym. Możecie Państwo dokonać w każdym czasie zmiany ustawień dotyczących cookies. Więcej szczegółów w naszej [Polityce Prywatności](#)

[Portal](#) [Informacje](#) [Katalog firm](#) [Praca](#) [Szkolenia](#) [Wydarzenia](#) [Porównania międzylaboratoryjne](#)
[Kontakt](#)



[Laboratoria](#)
[.net](#)
[Innowacje](#)
[Nauka](#)
[Technologie](#)



[Logowanie](#) [Rejestracja](#) [pl](#)

Newsletter

zapisz się

Naukowy styl życia

Nauka i biznes

- [Nowe technologie](#)
- [Felieton](#)
- [Tygodnik "Nature"](#)
- [Edukacja](#)
- [Artykuły](#)
- [Przemysł](#)

[Strona główna](#) > [Informacje](#)

SCOUTING - aktywny system monitoringu i oceny



Zespół projektowy Projektu SCOUTING - aktywny system monitoringu i oceny potencjału rynkowego prac badawczych kluczem do współpracy nauki i przedsiębiorców współfinansowanego ze środków Unii Europejskiej w ramach Europejskiego Funduszu Społecznego, serdecznie zaprasza na konferencję, która odbędzie się 30 października 2012 roku na Wydziale Zarządzania UŁ ul Matejki22/26 w sali 115, w godzinach 9.30 - 14.15.

Projekt SCOUTING realizowany jest w ramach partnerstwa: Uniwersytet Łódzki Wydział Zarządzania (główny wykonawca, lider partnerstwa), Universidad de Cadiz (partner ponadnarodowy), Politecnico di Torino (partner ponadnarodowy) oraz Uniwersytet Łódzki Centrum Transferu Technologii (partner wewnętrzny UŁ).

Głównym celem projektu jest podniesienie zdolności Uczelni w zakresie współpracy z przedsiębiorcami poprzez wypracowanie innowacyjnego systemu identyfikowania, monitorowania i oceny potencjału komercjalizacyjnych wyników prac badawczych, opartego na doświadczeniach partnerów ponadnarodowych. Scouting to innowacyjne rozwiązanie stosowane w ramach systemu monitoringu i oceny potencjału prac badawczych oraz składników wiedzy powstających na uczelniach. Główny cel scoutingu jest zastosowanie narzędzia aktywnego i efektywnego identyfikowania pomysłów biznesowych i wyników prac badawczych o potencjale komercyjnym.

Źródło: www.uni.lodz.pl

<http://laboratoria.net/aktualnosci/15482.html>



21-11-2022

Polscy badacze opracowali fotoniczny sztuczny neuron

To krok na drodze do stworzenia układu naśladowującego ludzki mózg.



21-11-2022

To mit, że nowe media zawsze niszczą mózg dziecka

Używane z głową mogą wspierać rozwój.



21-11-2022

Nagrano, jak wirus próbuje atakować komórki

Biolodzy, po raz pierwszy zarejestrowali ruch wirusa.



21-11-2022

Sztuczne światło sprzyja cukrzycy

Informuje pismo „Diabetologia”.

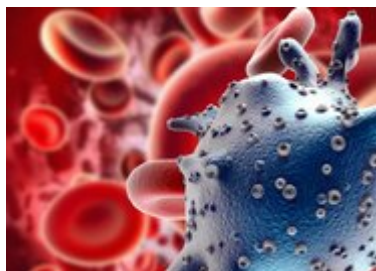


21-11-2022

Popularny suplement diety może zwiększać ryzyko raka

Szeroko dostępny w formie suplementu rybozyd nikotynamidu może zwiększać ryzyko rozwoju

nowotworów.



21-11-2022

[Przeciwno Covid-19 trzeba dziś szukać nowych form szczepionki](#)

Mówi polski badacz, który wyizolował szczep koronawirusa.



21-11-2022

[Bezzałogowa łódź nowej generacji powstaje na PG](#)

Ma służyć m.in. do patrolowania farm wiatrowych na morzu.



21-11-2022

[Niektóre gatunki grzybów mogą bezpowrotnie zniknąć](#)

Przestrzega prowadząca badania zmierzające do ich ochrony.

Informacje dnia: [Polscy badacze opracowali fotoniczny sztuczny neuron](#) [To mit, że nowe media zawsze niszczą mózg dziecka](#) [Nagrano, jak wirus próbuje atakować komórki](#) [Sztuczne światło sprzyja](#)

[cukrzycy](#) [Popularny suplement diety może zwiększać ryzyko raka](#) [Przeciwno Covid-19 trzeba dziś szukać nowych form szczepionki](#) [Polscy badacze opracowali foniczny sztuczny neuron](#) [To mit, że nowe media zawsze niszcą mózg dziecka](#) [Nagrano, jak wirus próbuje atakować komórki](#) [Sztuczne światło sprzyja cukrzycy](#) [Popularny suplement diety może zwiększać ryzyko raka](#) [Przeciwno Covid-19 trzeba dziś szukać nowych form szczepionki](#) [Polscy badacze opracowali foniczny sztuczny neuron](#) [To mit, że nowe media zawsze niszcą mózg dziecka](#) [Nagrano, jak wirus próbuje atakować komórki](#) [Sztuczne światło sprzyja cukrzycy](#) [Popularny suplement diety może zwiększać ryzyko raka](#) [Przeciwno Covid-19 trzeba dziś szukać nowych form szczepionki](#)

Partnerzy