

[Akceptuje](#)

W ramach naszej witryny stosujemy pliki cookies w celu świadczenia państwu usług na najwyższym poziomie, w tym w sposób dostosowany do indywidualnych potrzeb. Korzystanie z witryny bez zmiany ustawień dotyczących cookies oznacza, że będą one zamieszczone w Państwa urządzeniu końcowym. Możecie Państwo dokonać w każdym czasie zmiany ustawień dotyczących cookies. Więcej szczegółów w naszej [Polityce Prywatności](#)

[Portal](#) [Informacje](#) [Katalog firm](#) [Praca](#) [Szkolenia](#) [Wydarzenia](#) [Porównania międzylaboratoryjne](#)
[Kontakt](#)



[Laboratoria](#)
[.net](#)
[Innowacje](#)
[Nauka](#)
[Technologie](#)

[Logowanie](#) [Rejestracja](#) [pl](#)

Newsletter

zapisz się



Naukowy styl życia

Nauka i biznes

- [Nowe technologie](#)
- [Felieton](#)
- [Tygodnik "Nature"](#)
- [Edukacja](#)
- [Artykuły](#)
- [Przemysł](#)

[Strona główna](#) > [Informacje](#)

Winnica UJ w Krakowie zamierza wyprodukować wino lodowe

Wino lodowe, uzyskiwane z zamrożniętych na krzewie winogron, zamierza wytworzyć w tym sezonie winnica Uniwersytetu Jagiellońskiego w Łazach koło Bochni (woj. małopolskie). Na

razie jej pracownicy czekają na odpowiedni mróz, aby zebrać owoce.



„Dotychczasowe nocne mrozy w Łazach, sięgające - 2,5 stopnia Celsjusza to za mało, żeby udało się wino lodowe. Potrzebujemy temperatury w granicach - 8 stopni” - wyjaśnił PAP Adam Kiszka, kierownik Rolniczego Zakładu Doświadczalnego Uniwersytetu Jagiellońskiego w Łazach.

Według niego najlepiej byłoby, aby winogrona udało się zebrać jeszcze w listopadzie. Ostatecznie mogą one czekać na krzakach do grudnia. W zeszłym roku, kiedy zakład przeprowadzał pierwsze próby z tego typu winem, owoce zbierano w nocy z 11 na 12 listopada.

Wino lodowe to trunek ekskluzywny. Ze 100 kg winogron wyciskanych przed rozmarzeniem powstaje 10-15 litrów moszczu. Potem wino musi fermentować dwa lata, a następnie leżakować. Dlatego trunek wytworzony w winnicy UJ prawdopodobnie zostanie przeznaczony do czczenia specjalnych okazji na krakowskiej uczelni. Do sprzedaży może trafić niewielka liczba butelek.

Największa produkcja win lodowych odbywa się w Niemczech i w Kanadzie.

„Winnica Nad Dworskim Potokiem”, która powstała w 2005 roku w Rolniczym Zakładzie Doświadczalnym UJ w Łazach koło Bochni, zajmuje obecnie powierzchnię ponad 3,3 hektara, na której rośnie 11 tys. krzewów winorośli. Dzięki zmianom w przepisach akcyzowych, może ona legalnie produkować i sprzedawać wytwarzany tam trunek.

Zgodnie z zasadami sztuki, wytwarzanie wina rozpoczęto w uniwersyteckiej winnicy po trzech latach od zasadzenia roślin, czyli od 2008 roku. Dlatego wino z tych zbiorów jest pierwszym oficjalnym rocznikiem wina uniwersyteckiego.

Szczepami, które w winnicy dają najlepsze wino, są odmiany: seyval blanc, bianca, aurora, hibernal. Większą część upraw stanowią te odmiany winorośli, z których otrzymuje się wino białe. Na wino czerwone uprawia się rondo i regenta. Według Kiszki tegoroczne plony są lepsze niż w zeszłym roku. Szczególnie udały się odmiany białe.

PAP - Nauka w Polsce

źródło: www.naukawpolsce.pap.pl

<http://laboratoria.net/aktualnosc/15551.html>



19-01-2022

[PCI Days - Pharma Cosmetic Industry Days](#)

Już 22-23 czerwca 2022 w Expo XXI w Warszawie odbędzie się kolejna edycja targów.



18-01-2022

[W razie kryzysu psychicznego trzeba sięgać po pomoc](#)

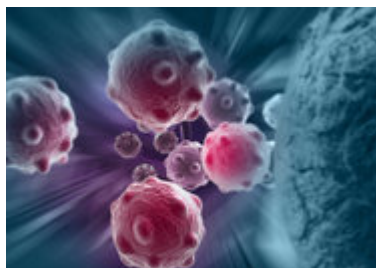
Osoba w kryzysie samobójczym może liczyć na pomoc.



18-01-2022

[Pamięć immunologiczna jest słabsza po ciężkim COVID-19](#)

Oznacza to, że ich odporność jest nieco niższa.



18-01-2022

[Omikron "wgra" odporność długoterminową](#)

To nas uodporni na kolejne warianty.



18-01-2022

Kontakt z naturą pomaga zaakceptować swój wygląd

Sprawia, że mamy więcej akceptacji dla tego, jak wygląda nasze ciało.



18-01-2022

Poziom hormonów tarczycy a problemy behawioralne u synów

Czytamy o tym w piśmie „Journal of Clinical Endocrinology & Metabolism”.



18-01-2022

Wirus Epsteina-Barr może być główną przyczyną stwardnienia rozsianego

Tak informuje „Science”.



18-01-2022

[Zamknięcie szkół polepszyło sen nastolatków](#)

Przekonują naukowcy z Uniwersytetu w Zurychu na łamach „JAMA Network Open”.

Informacje dnia: [PCI Days - Pharma Cosmetic Industry Days W razie kryzysu psychicznego trzeba sięgać po pomoc](#) [Pamięć immunologiczna jest słabsza po ciężkim COVID-19 Omikron "wgra" odporność długoterminową](#) [Kontakt z naturą pomaga zaakceptować swój wygląd](#) [Poziom hormonów tarczycy a problemy behawioralne u synów](#) [PCI Days - Pharma Cosmetic Industry Days W razie kryzysu psychicznego trzeba sięgać po pomoc](#) [Pamięć immunologiczna jest słabsza po ciężkim COVID-19 Omikron "wgra" odporność długoterminową](#) [Kontakt z naturą pomaga zaakceptować swój wygląd](#) [Poziom hormonów tarczycy a problemy behawioralne u synów](#) [PCI Days - Pharma Cosmetic Industry Days W razie kryzysu psychicznego trzeba sięgać po pomoc](#) [Pamięć immunologiczna jest słabsza po ciężkim COVID-19 Omikron "wgra" odporność długoterminową](#) [Kontakt z naturą pomaga zaakceptować swój wygląd](#) [Poziom hormonów tarczycy a problemy behawioralne u synów](#)

Partnerzy