

[Akceptuje](#)

W ramach naszej witryny stosujemy pliki cookies w celu świadczenia państwu usług na najwyższym poziomie, w tym w sposób dostosowany do indywidualnych potrzeb. Korzystanie z witryny bez zmiany ustawień dotyczących cookies oznacza, że będą one zamieszczone w Państwa urządzeniu końcowym. Możecie Państwo dokonać w każdym czasie zmiany ustawień dotyczących cookies. Więcej szczegółów w naszej [Polityce Prywatności](#)

[Portal](#) [Informacje](#) [Katalog firm](#) [Praca](#) [Szkolenia](#) [Wydarzenia](#) [Porównania międzylaboratoryjne](#)
[Kontakt](#)



[Laboratoria](#)
[.net](#)
[Innowacje](#)
[Nauka](#)
[Technologie](#)



[Logowanie](#) [Rejestracja](#) [pl](#)

Newsletter

zapisz się

Naukowy styl życia

Nauka i biznes

- [Nowe technologie](#)
- [Felieton](#)
- [Tygodnik "Nature"](#)
- [Edukacja](#)
- [Artykuły](#)
- [Przemysł](#)

[Strona główna](#) > [Informacje](#)

Logistyka w zarządzaniu szpitalem i przychodnią

Logistyka w działalności medycznej jest dziedziną, która nie jest widoczna dla pacjenta, ale bezpośrednio wpływa na jakość usługi zdrowotnej, przez co stanowi ważny dla organizacji ochrony zdrowia obszar zainteresowania. Ponieważ proces ten ma charakter niemedyczny, głównymi zaangażowanymi w niego będą zarządzający w obszarach ekonomicznym i administracyjnym, ale także prawnym czy technicznym. To właśnie od odpowiednich kompetencji tych osób zależeć będzie czy zadowolenie pacjenta z realizacji świadczenia zdrowotnego będzie mogło być osiągnięte.

Zarządzanie łańcuchem dostaw musi jednak odbywać się w porozumieniu i we współpracy z profesjonalistami medycznymi, ponieważ to oni odpowiedzialni są za właściwe użycie materiału medycznego czy sprzętu i ich wskazówki co do zamówienia powinny być brane pod uwagę. To właśnie powoduje, że logistyka jest w podmiocie leczniczym zjawiskiem interdyscyplinarnym. Angażującym zarówno pracowników medycznych jak i niemedycznych, w którym istotną, ale nie dominującą rolę grają koszty. Przez takie ujęcie prawidłowo realizowane procesy logistyczne w szpitalu i przychodni mogą bezpośrednio decydować o jakości świadczenia zdrowotnego.

Oprócz tematu zarządzania logistyką placówki medycznej podczas konferencji zostanie omówiony (w ramach dwugodzinnego bloku z możliwością dyskusji i konsultacji) temat bezpieczeństwa prawnego kadry kierowniczej i menedżerskiej szpitali oraz przychodni. Również problematyka outsourcingu w zarządzaniu szpitalem, efektywnych systemów zarządzania personelem w podmiotach leczniczych oraz wsparcia procesu podejmowania decyzji w jednostce ochrony zdrowia zostanie omówiona w ramach oddzielnych wykładów.

Do udziału w seminarium zapraszamy:

- kadre zarządzającą placówkami medycznymi,
- dyrektorów publicznych i prywatnych szpitali, przychodni, centrów medycznych, w tym m.in. dyrektorów ekonomicznych, administracyjnych, technicznych, finansowych, ds. zaopatrzenia,
- dyrektorów ds. personalnych,
- radców prawnych,
- głównych księgowych zatrudnionych w placówkach medycznych.

źródło: www.cpi.com.pl

<http://laboratoria.net/aktualnosci/15822.html>



27-01-2022

Opracowano szybki test wykrywający SARS-CoV-2

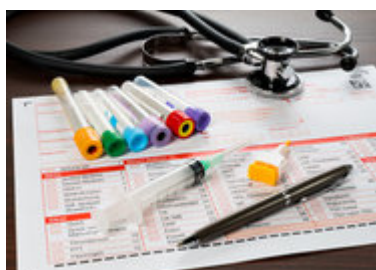
Na wynik czeka się tylko 20-30 minut.



27-01-2022

Pfizer rozpoczął badania nad szczepionką chroniącą przed Omikronem

Informuje serwis informacyjny Axios.



27-01-2022

Skład mikrobiomu jelitowego może sprzyjać „długiemu COVID-owi“

Jest coraz więcej dowodów wskazujących na mikrobiom jelitowy .



27-01-2022

Myszy zakazają się nowymi wariantami

wirusa SARS-CoV-2

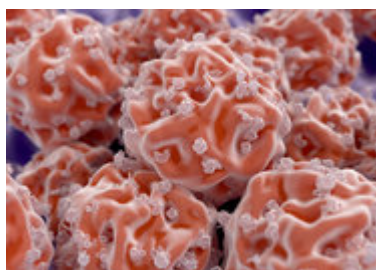
Wcześniej nie zakażały się "oryginalną" wersją wirusa odkrytego w Wuhan.



27-01-2022

Ultradźwięki kontra alzheime

Informuje pismo „Translational Neurodegeneration“.



27-01-2022

Choroby współistniejące są wręcz wskazaniem do szczepień przeciwko...

Powiedział PAP prof. Andrzej Horban, powołując się na badania.



27-01-2022

Osoba nieprzytomna, to też może być chory na cukrzycę

Upewnijmy się i podajmy glukagon.



27-01-2022

Biologia molekularna wychodzi z laboratorium

nowy pięcioletni program strategiczny Europejskiego Laboratorium Biologii Molekularnej.

Informacje dnia: [Opracowano szybki test wykrywający SARS-CoV-2 Pfizer rozpoczął badania nad szczepionką chroniącą przed Omikronem](#) [Skład mikrobiomu jelitowego może sprzyjać „długiemu COVID-owi“](#) [Myszy zakażają się nowymi wariantami wirusa SARS-CoV-2](#) [Ultradźwięki kontra alzheim](#) [Choroby współistniejące są wręcz wskazaniem do szczepień przeciwko COVID-19](#) [Opracowano szybki test wykrywający SARS-CoV-2 Pfizer rozpoczął badania nad szczepionką chroniącą przed Omikronem](#) [Skład mikrobiomu jelitowego może sprzyjać „długiemu COVID-owi“](#) [Myszy zakażają się nowymi wariantami wirusa SARS-CoV-2](#) [Ultradźwięki kontra alzheim](#) [Choroby współistniejące są wręcz wskazaniem do szczepień przeciwko COVID-19](#)

Partnerzy