

[Akceptuję](#)

W ramach naszej witryny stosujemy pliki cookies w celu świadczenia państwu usług na najwyższym poziomie, w tym w sposób dostosowany do indywidualnych potrzeb. Korzystanie z witryny bez zmiany ustawień dotyczących cookies oznacza, że będą one zamieszczone w Państwa urządzeniu końcowym. Możecie Państwo dokonać w każdym czasie zmiany ustawień dotyczących cookies. Więcej szczegółów w naszej [Polityce Prywatności](#)

[Portal](#) [Informacje](#) [Katalog firm](#) [Praca](#) [Szkolenia](#) [Wydarzenia](#) [Porównania międzylaboratoryjne](#)
[Kontakt](#)



[Laboratoria](#)
[.net](#)
[Innowacje](#)
[Nauka](#)
[Technologie](#)



[Logowanie](#) [Rejestracja](#) [pl](#)

Newsletter

zapisz się

Naukowy styl życia

Nauka i biznes

- [Nowe technologie](#)
- [Felieton](#)
- [Tygodnik "Nature"](#)
- [Edukacja](#)
- [Artykuły](#)
- [Przemysł](#)

[Strona główna](#) > [Informacje](#)

Polak po raz pierwszy szefem CIGR

Prof. dr hab. inż. Tadeusz Juliszewski, dyrektor Instytutu Eksploatacji Maszyn, Ergonomii i Procesów Produkcyjnych na Wydziale Inżynierii Produkcji i Energetyki Uniwersytetu Rolniczego w Krakowie będzie pełnił funkcję Prezydenta CIGR (Międzynarodowej Organizacji Inżynierii Rolniczej i Biosystemowej) w latach 2013-2018. Po raz pierwszy w historii 80 letniej tradycji CIGR godność ta przypadła Polakowi. Do zadań Profesora będzie należała koordynacja działań organizacji zgodnie z przyjętą misją (www.cigr.org).

Główne cele CIGR :

- stymulowanie rozwoju nauki i technologii w dziedzinie Inżynierii Rolniczej,
- zachęcenie do kształcenia, szkolenia i mobilności młodych specjalistów,
- zachęcenie do międzyregionalnej mobilności,
- ułatwienie wymiany wyników badań i technologii,
- przedstawienie zawodu na poziomie światowym,
- działania na rzecz tworzenia nowych stowarzyszeń, zarówno na szczeblu krajowym, regionalnym, a także do wzmocnienia już istniejących,
- wykonywanie wszelkich innych działań, które pomogą się rozwijać Inżynierii Rolniczej i pokrewnych nauk.

Źródło: www.cigr.org

<http://laboratoria.net/aktualnosci/15889.html>



19-01-2022

[PCI Days - Pharma Cosmetic Industry Days](#)

Już 22-23 czerwca 2022 w Expo XXI w Warszawie odbędzie się kolejna edycja targów.



18-01-2022

[W razie kryzysu psychicznego trzeba sięgać](#)

po pomoc

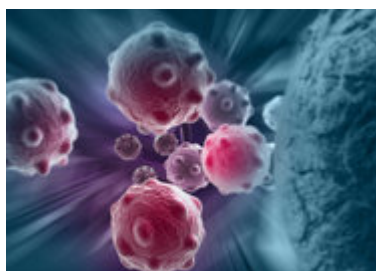
Osoba w kryzysie samobójczym może liczyć na pomoc.



18-01-2022

Pamięć immunologiczna jest słabsza po ciężkim COVID-19

Oznacza to, że ich odporność jest nieco niższa.



18-01-2022

Omikron "wgra" odporność długoterminową

To nas uodporni na kolejne warianty.



18-01-2022

Kontakt z naturą pomaga zaakceptować swój wygląd

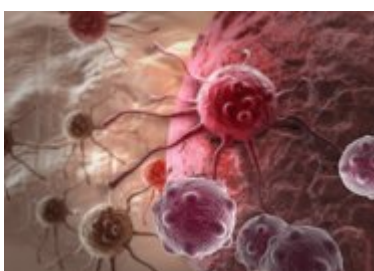
Sprawia, że mamy więcej akceptacji dla tego, jak wygląda nasze ciało.



18-01-2022

[Poziom hormonów tarczycy a problemy behawioralne u synów](#)

Czytamy o tym w piśmie „Journal of Clinical Endocrinology & Metabolism”.



18-01-2022

[Wirus Epsteina-Barr może być główną przyczyną stwardnienia rozsianego](#)

Tak informuje „Science”.



18-01-2022

[Zamknięcie szkół polepszyło sen nastolatków](#)

Przekonują naukowcy z Uniwersytetu w Zurychu na łamach „JAMA Network Open”.

Informacje dnia: [PCI Days - Pharma Cosmetic Industry Days](#) W razie kryzysu psychicznego trzeba sięgać po pomoc [Pamięć immunologiczna jest słabsza po ciężkim COVID-19 Omikron "wgra"](#) [odporność długoterminową](#) [Kontakt z naturą pomaga zaakceptować swój wygląd](#) [Poziom hormonów tarczycy a problemy behawioralne u synów](#) [PCI Days - Pharma Cosmetic Industry Days](#) W razie kryzysu psychicznego trzeba sięgać po pomoc [Pamięć immunologiczna jest słabsza po ciężkim COVID-19 Omikron "wgra"](#) [odporność długoterminową](#) [Kontakt z naturą pomaga zaakceptować swój](#)

[wygląd Poziom hormonów tarczycy a problemy behawioralne u synów PCI Days - Pharma Cosmetic Industry Days](#) [W razie kryzysu psychicznego trzeba sięgać po pomoc](#) [Pamięć immunologiczna jest słabsza po ciężkim COVID-19 Omikron "wgra" odporność długoterminową](#) [Kontakt z naturą pomaga zaakceptować swój wygląd](#) [Poziom hormonów tarczycy a problemy behawioralne u synów](#)

Partnerzy