

[Akceptuje](#)

W ramach naszej witryny stosujemy pliki cookies w celu świadczenia państwu usług na najwyższym poziomie, w tym w sposób dostosowany do indywidualnych potrzeb. Korzystanie z witryny bez zmiany ustawień dotyczących cookies oznacza, że będą one zamieszczone w Państwa urządzeniu końcowym. Możecie Państwo dokonać w każdym czasie zmiany ustawień dotyczących cookies. Więcej szczegółów w naszej [Polityce Prywatności](#)

[Portal](#) [Informacje](#) [Katalog firm](#) [Praca](#) [Szkolenia](#) [Wydarzenia](#) [Porównania międzylaboratoryjne](#)
[Kontakt](#)



[Laboratoria](#)
[.net](#)
[Innowacje](#)
[Nauka](#)
[Technologie](#)

[Logowanie](#) [Rejestracja](#) [pl](#)

Newsletter

zapisz się



Naukowy styl życia

Nauka i biznes

- [Nowe technologie](#)
- [Felieton](#)
- [Tygodnik "Nature"](#)
- [Edukacja](#)
- [Artykuły](#)
- [Przemysł](#)

[Strona główna](#) > [Informacje](#)

Polskie uczelnie w rankingu Eduniversal

Kierunek finanse i rachunkowość prowadzony przez warszawską Szkołę Główną Handlową okazał się najlepszym kierunkiem związanym z rachunkowością i audytem w Europie Środkowo-Wschodniej - wynika z rankingu Eduniversal Best Masters and MBA Worldwide 2012/2013.



Klasyfikację Best Masters and MBA Worldwide prowadzi Eduniversal - francuska agencja ratingowa specjalizująca się w edukacji wyższej.

Ranking Eduniversal Best Masters and MBA Worldwide porównuje nie uczelnie, a 4 tysiące kierunków na 465 uczelniach w 153 krajach. Klasyfikacja została podzielona na 30 specjalizacje oraz na regiony świata. Podstawowymi kryteriami przyjętymi przez organizatorów rankingu są reputacja programu studiów oraz możliwości rozwoju kariery zawodowej po studiach i wysokość zarobków w pierwszym miejscu pracy po studiach. Pod uwagę brane są także oceny studentów i ich satysfakcja ze studiów - poinformował w przesłanym PAP komunikacie rzecznik SGH.

Spośród tych wszystkich porównywanych specjalizacji tylko w jednej polska uczelnia - właśnie SGH - wywalczyła pierwsze miejsce w Europie Środkowej. Kierunek finanse i rachunkowość prowadzony przez SGH zajął pierwsze miejsce w regionie Europy Środkowo-Wschodniej w kategorii studiów magisterskich związanych z rachunkowością i audytem - kategoria accounting and auditing.

SGH miejsca na podium w Europie Wschodniej wywalczyła również w innych kategoriach. Drugą pozycję zajął kierunek międzynarodowe stosunki gospodarcze. Trzecią pozycję, wśród kategorii kierunków związanych z prawem i biznesem zajęła ekonomiczna analiza prawa, a trzecie miejsce w kategorii international management wywalczył anglojęzyczny kierunek International Business SGH.

W kategorii studiów Executive MBA na trzecim miejscu sklasyfikowano program Executive MBA Szkoły Biznesu Politechniki Warszawskiej, a na czwartym miejscu w regionie uplasował się program CEMBA SGH (Canadian Executive Master of Business Administration).

Kierunki prowadzone przez Uniwersytet Warszawski 3. miejsca na podium wywalczyły w trzech kategoriach - General Management; communications, a także MBA Full Time. Z kolei Politechnika Gdańska 2. miejsce zajęła w kategorii Engineering and Project Management.

Więcej informacji i listy rankingowe na stronie: www.best-masters.com

źródło: <http://www.naukawpolsce.pap.com.pl>

<http://laboratoria.net/aktualnosci/16089.html>



27-01-2022

Opracowano szybki test wykrywający SARS-CoV-2

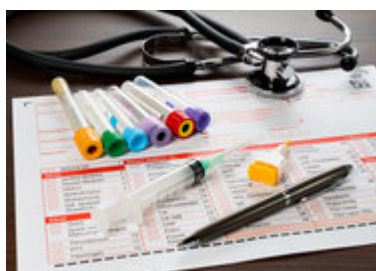
Na wynik czeka się tylko 20-30 minut.



27-01-2022

Pfizer rozpoczął badania nad szczepionką chroniącą przed Omikronem

Informuje serwis informacyjny Axios.



27-01-2022

Skład mikrobiomu jelitowego może sprzyjać „długiemu COVID-owi“

Jest coraz więcej dowodów wskazujących na mikrobiom jelitowy .



27-01-2022

Myszy zakażają się nowymi wariantami wirusa SARS-CoV-2

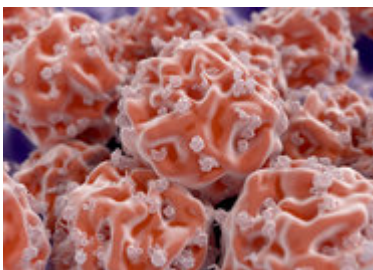
Wcześniej nie zakażały się "oryginalną" wersją wirusa odkrytego w Wuhan.



27-01-2022

Ultradźwięki kontra alzheimie

Informuje pismo „Translational Neurodegeneration“.



27-01-2022

Choroby współistniejące są wręcz wskazaniem do szczepień przeciwko...

Powiedział PAP prof. Andrzej Horban, powołując się na badania.



27-01-2022

[Osoba nieprzytomna, to też może być chory na cukrzycę](#)

Upewnijmy się i podajmy glukagon.



27-01-2022

[Biologia molekularna wychodzi z laboratorium](#)

nowy pięcioletni program strategiczny Europejskiego Laboratorium Biologii Molekularnej.

Informacje dnia: [Opracowano szybki test wykrywający SARS-CoV-2 Pfizer rozpoczął badania nad szczepionką chroniącą przed Omikronem](#) [Skład mikrobiomu jelitowego może sprzyjać „długiemu COVID-owi“](#) [Myszy zakażają się nowymi wariantami wirusa SARS-CoV-2](#) [Ultradźwięki kontra alzheim](#) [Choroby współistniejące są wręcz wskazaniem do szczepień przeciwko COVID-19](#) [Opracowano szybki test wykrywający SARS-CoV-2 Pfizer rozpoczął badania nad szczepionką chroniącą przed Omikronem](#) [Skład mikrobiomu jelitowego może sprzyjać „długiemu COVID-owi“](#) [Myszy zakażają się nowymi wariantami wirusa SARS-CoV-2](#) [Ultradźwięki kontra alzheim](#) [Choroby współistniejące są wręcz wskazaniem do szczepień przeciwko COVID-19](#)

Partnerzy