

### [Akceptuje](#)

W ramach naszej witryny stosujemy pliki cookies w celu świadczenia państwu usług na najwyższym poziomie, w tym w sposób dostosowany do indywidualnych potrzeb. Korzystanie z witryny bez zmiany ustawień dotyczących cookies oznacza, że będą one zamieszczone w Państwa urządzeniu końcowym. Możecie Państwo dokonać w każdym czasie zmiany ustawień dotyczących cookies. Więcej szczegółów w naszej [Polityce Prywatności](#)

[Portal](#) [Informacje](#) [Katalog firm](#) [Praca](#) [Szkolenia](#) [Wydarzenia](#) [Porównania międzylaboratoryjne](#)  
[Kontakt](#)



**[Laboratoria](#)**  
**[.net](#)**  
**[Innowacje](#)**  
**[Nauka](#)**  
**[Technologie](#)**



[Logowanie](#) [Rejestracja](#) [pl](#)

Newsletter

zapisz się

Naukowy styl życia

Nauka i biznes

- [Nowe technologie](#)
- [Felieton](#)
- [Tygodnik "Nature"](#)
- [Edukacja](#)
- [Artykuły](#)
- [Przemysł](#)

[Strona główna](#) > [Informacje](#)

## Trwają zgłoszenia do Łódzkiego Eureka

Łodzianie, którzy mogą pochwalić się wybitnymi osiągnięciami naukowymi, artystycznymi lub technicznymi, nagrodzeni będą w konkursie "Łódzkie Eureka". Zgłoszenia trwają do 4 marca.



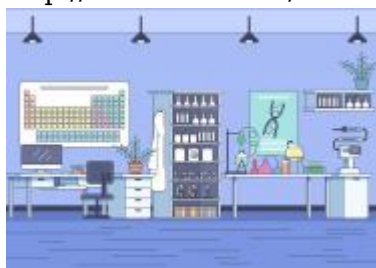
Statuetki „Łódzkie Eureka” przyznaje Rada ds. Szkolnictwa Wyższego i Nauki przy Prezydencie Miasta Łodzi za wybitne osiągnięcia naukowe, artystyczne i techniczne. Nagroda promować ma twórców lub zespoły, działające na rzecz rozwoju Łodzi.

Do wyróżnienia zgłaszani mogą być w szczególności twórcy, którzy mogą się pochwalić osiągnięciami o randze międzynarodowej i krajowej. Kandydatów zgłaszać mogą: uczelniane komisje nauki, senaty uczelni, rady wydziałów, Rada Naukowa Oddziału Łódzkiego PAN, towarzystwa naukowe czy grupa złożona z co najmniej pięciorga samodzielnych pracowników naukowych.

Każdego roku przyznawanych będzie do siedmiu wyróżnień w kategoriach: nauka, technika, sztuka. „Łódzkie Eureka” wręczane są corocznie podczas inauguracji Festiwalu Nauki, Techniki i Sztuki.

W poprzedniej edycji konkursu nagrodzono m.in. zespół prof. Janusza Błasiaka z UŁ, który opisywał zmienność genetyczną i reakcje na uszkodzenia DNA w komórkach, matematyka prof. Adama Paszkiewicza z Uniwersytetu Łódzkiego, laureata nagrody im. Stefana Banacha czy prof. Ryszarda Kluszczyńskiego z UŁ - autora książki „Sztuka interaktywna. Od dzieła-instrumentu do interaktywnego spektaklu”.

Wnioski o przyznanie wyróżnienia należy składać do 4 marca 2013 r. do Biura Rozwoju Przedsiębiorczości i Miejsc Pracy Urzędu Miasta Łodzi. Szczegóły na stronie [http://uml.lodz.pl/miasto/edukacja/uczelnie/lodzkie\\_eureka/](http://uml.lodz.pl/miasto/edukacja/uczelnie/lodzkie_eureka/)  
<http://laboratoria.net/aktualnosci/16449.html>



27-03-2025

## [Jak otworzyć laboratorium?](#)

Laboratorium może być dobrym pomysłem na biznes.



26-03-2025

## [Dziękujemy za odwiedziny na targach Labs Expo](#)

Dziękujemy wszystkim, którzy odwiedzili nas.



26-03-2025

## [W przyszłości będziemy jedli mięso z drukarki](#)

Trójwymiarowy druk może stać się z czasem jednym z filarów produkcji.



26-03-2025

## [Ruszył nabór na wspólne projekty przedsiębiorców i naukowców; w...](#)

W aż puli 66 mln zł.



26-03-2025

## **Błonica - choroba groźna także dla dorosłych**

Po 40. roku życia choroba staje się równie groźna.



26-03-2025

## **87% internautów uważa hejt za poważny problem społeczny**

W 2024 roku z hejtem zetknęło się 45 proc. internautów.



26-03-2025

## **Nowe materiały do budowy okrętów wojskowych**

Naukowcy z Politechniki Wrocławskiej pracują nad nimi.



26-03-2025

## **Mandimycyna - nowy potencjalny środek przeciwgrzybiczy**

Zabija grzyby odporne na wiele leków.

**Informacje dnia:** [Jak otworzyć laboratorium? Dziękujemy za odwiedziny na targach Labs Expo W przyszłości będziemy jedli mięso z drukarki Ruszył nabór na wspólne projekty przedsiębiorców i naukowców; w puli 66 mln zł Błonica - choroba groźna także dla dorosłych 87% internautów uważa hejt za poważny problem społeczny](#) [Jak otworzyć laboratorium? Dziękujemy za odwiedziny na targach Labs Expo W przyszłości będziemy jedli mięso z drukarki Ruszył nabór na wspólne projekty przedsiębiorców i naukowców; w puli 66 mln zł Błonica - choroba groźna także dla dorosłych 87% internautów uważa hejt za poważny problem społeczny](#) [Jak otworzyć laboratorium? Dziękujemy za odwiedziny na targach Labs Expo W przyszłości będziemy jedli mięso z drukarki Ruszył nabór na wspólne projekty przedsiębiorców i naukowców; w puli 66 mln zł Błonica - choroba groźna także dla dorosłych 87% internautów uważa hejt za poważny problem społeczny](#) [Jak otworzyć laboratorium? Dziękujemy za odwiedziny na targach Labs Expo W przyszłości będziemy jedli mięso z drukarki Ruszył nabór na wspólne projekty przedsiębiorców i naukowców; w puli 66 mln zł Błonica - choroba groźna także dla dorosłych 87% internautów uważa hejt za poważny problem społeczny](#)

### **Partnerzy**