

[Akceptuje](#)

W ramach naszej witryny stosujemy pliki cookies w celu świadczenia państwu usług na najwyższym poziomie, w tym w sposób dostosowany do indywidualnych potrzeb. Korzystanie z witryny bez zmiany ustawień dotyczących cookies oznacza, że będą one zamieszczone w Państwa urządzeniu końcowym. Możecie Państwo dokonać w każdym czasie zmiany ustawień dotyczących cookies. Więcej szczegółów w naszej [Polityce Prywatności](#)

[Portal](#) [Informacje](#) [Katalog firm](#) [Praca](#) [Szkolenia](#) [Wydarzenia](#) [Porównania międzylaboratoryjne](#)
[Kontakt](#)



[Laboratoria](#)
[.net](#)
[Innowacje](#)
[Nauka](#)
[Technologie](#)



[Logowanie](#) [Rejestracja](#) [pl](#)

Newsletter

zapisz się

Naukowy styl życia

Nauka i biznes

- [Nowe technologie](#)
- [Felieton](#)
- [Tygodnik "Nature"](#)
- [Edukacja](#)
- [Artykuły](#)
- [Przemysł](#)

[Strona główna](#) > [Informacje](#)

Uroczyste otwarcie Centrum Nanotechnologii Politechniki Gdańskiej



Centrum Nanotechnologii (CNPG) jest największą inwestycją ostatnich lat na Politechnice Gdańskiej. Łączny koszt realizacji projektu wynosi bowiem 73 664 000 zł. W całości (wkrótce rozpocznie się budowa drugiego budynku) zostanie sfinansowana z dotacji: ze środków Europejskiego Funduszu Rozwoju Regionalnego w ramach Programu Infrastruktura i Środowisko (85 proc.) oraz z budżetu państwa - Ministerstwa Nauki i Szkolnictwa Wyższego (15 proc.).

- W Centrum Nanotechnologii studenci będą uczyć się dyscyplin związanych z nanotechnologią, inżynierią materiałową i innymi kierunkami. Przede wszystkim chodzi o umiejętność tworzenia nowych materiałów, o innowacyjnych użytecznych właściwościach i możliwościach ich wykorzystania - mówi prof. dr hab. inż. Wojciech Sadowski, inicjator budowy obiektu. - Nowoczesna aparatura do celów kształcenia, interdyscyplinarny charakter kształcenia z silnym akcentem na dyscypliny bazowe takie jak fizyka, chemia, inżynieria materiałowa i in. zapewni kształcenie nanoinżynierów o najwyższych kwalifikacjach.

Budowa czterokondygnacyjnego budynku dydaktycznego trwała od końca lutego 2010 roku. W Centrum znajduje się 25 specjalistycznych laboratoriów dydaktyczno-badawczych, m.in.: syntezy wysokotemperaturowej, syntezy nanomateriałów organicznych, cienkich warstw, laserowej preparatyki powierzchni biomateriałów, badania powierzchni materiałów, a także laboratorium optoelektroniczne wysokiej czystości, preparatyki materiałów polimerowych, analizy termicznej, mikroskopii elektronowej i optycznej czy też specjalistyczne laboratorium AFM/STM.

Wszystkie pomieszczenia laboratoryjne zostały wyposażone w nowoczesną aparaturę dydaktyczno-badawczą m.in.: wielofunkcyjny mikroskop AFM/STM pracujący w niskich temperaturach, skaningowe mikroskopy elektronowe, mikroskopy optyczne, mikroskop konfokalny, urządzenia do nanoszenia cienkich warstw nieorganicznych.

Do dyspozycji studentów i doktorantów będzie także stanowisko do otrzymywania proszków o nanometrycznej granulacji, nanoindentometry, mikrotwardościomierz, rentgenowski spektrometr fotoelektronów (XPS), spektrometr IR, analizatory termiczne DTA-DSC wraz ze spektrometrem masowym, zestaw aparaturowy do badań własności elektro-magnetycznych w zakresie 5-400K.

Najdroższy przyrząd, którego zakup jest planowany w ramach projektu szacowany jest na ponad 4,8 mln zł. Jest to wysoko specjalistyczne zintegrowane stanowisko badawczo-dydaktyczne AFM/STM/XPS, czyli aparatura ultrawysokopróżniowa (UHV) przeznaczona do nanoszenia cienkich warstw i układów wielowarstwowych metodą PVD, modyfikacji i kompleksowej analizy powierzchni metodami z rodziny spektroskopii fotoelektronów PS oraz mikroskopii skaningowej SPM.

Spodziewamy się, że już za 6 miesięcy urządzenie to znajdzie się na stanie naszego Centrum.

W Centrum Nanotechnologii znajdują się także pomieszczenia seminaryjne, pracownia modelowania nanoukładów, pracownia zarządzania informacją naukową, audytorium wykładowe, które pomieści 142 osoby, a nawet Regionalna Biblioteka Nanotechnologii. Na podziemnym parkingu wybudowanym tuż obok obiektu przygotowano miejsca na 84 samochody.

- CNPG będzie także miejscem badań nad nowoczesnymi, zaawansowanymi materiałami, wyznacznikiem rozwoju nowych technologii, miejscem innowacyjnych inspiracji dla gospodarki, wizytówką naukowo-dydaktyczną Politechniki Gdańskiej – podkreśla prof. Sadowski. – Taki cel strategiczny stawia sobie Wydział Fizyki Technicznej i Matematyki Stosowanej, który był inicjatorem projektu.

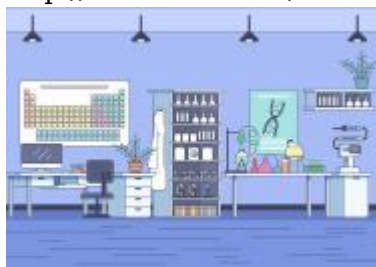
Od początku lutego 2013 Wydział Fizyki Technicznej i Matematyki Stosowanej zarządza Centrum Nanotechnologii A. Ścisłą współpracę z CNPG podjęły także Wydziały: Mechaniczny i Chemiczny.

W marcu 2013 rozpoczną się prace przy budynku B Centrum, który zlokalizowany będzie na ul. Siedlickiej. Skupiać się tam będzie 11 laboratoriów o powierzchni 540 m², audytorium dla 120 osób oraz pomieszczenia dydaktyczne, seminaryjne i pokoje do preparatyki.

Oba gmachy Centrum Nanotechnologii to tzw. inteligentne budynki.

Źródło: www.pg.gda.pl

<http://laboratoria.net/aktualnosci/16688.html>



27-03-2025

[Jak otworzyć laboratorium?](#)

Laboratorium może być dobrym pomysłem na biznes.



26-03-2025

[Dziękujemy za odwiedziny na targach Labs Expo](#)

Dziękujemy wszystkim, którzy odwiedzili nas.



26-03-2025

[W przyszłości będziemy jedli mięso z drukarki](#)

Trójwymiarowy druk może stać się z czasem jednym z filarów produkcji.



26-03-2025

[Ruszył nabór na wspólne projekty przedsiębiorców i naukowców; w...](#)

W aż puli 66 mln zł.



26-03-2025

[Błonica - choroba groźna także dla dorosłych](#)

Po 40. roku życia choroba staje się równie groźna.



26-03-2025

[87% internautów uważa hejt za poważny problem społeczny](#)

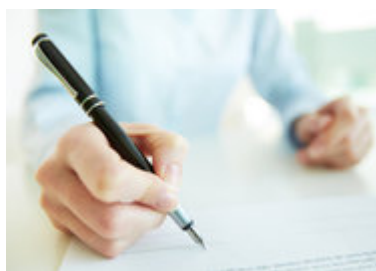
W 2024 roku z hejtem zetknęło się 45 proc. internautów.



26-03-2025

[Nowe materiały do budowy okrętów wojskowych](#)

Naukowcy z Politechniki Wrocławskiej pracują nad nimi.



26-03-2025

[Mandimycyna - nowy potencjalny środek przeciwgrzybiczy](#)

Zabija grzyby odporne na wiele leków.

Informacje dnia: [Jak otworzyć laboratorium? Dziękujemy za odwiedziny na targach Labs Expo W przyszłości będziemy jedli mięso z drukarki](#) [Ruszył nabór na wspólne projekty przedsiębiorców i naukowców;](#) [w puli 66 mln zł Błonica - choroba groźna także dla dorosłych](#) [87% internautów uważa hejt za poważny problem społeczny](#) [Jak otworzyć laboratorium? Dziękujemy za odwiedziny na](#)

[targach Labs Expo W przyszłości będziemy jedli mięso z drukarki Ruszył nabór na wspólne projekty przedsiębiorców i naukowców; w puli 66 mln zł Błonica - choroba groźna także dla dorosłych 87% internautów uważa hejt za poważny problem społeczny Jak otworzyć laboratorium? Dziękujemy za odwiedziny na targach Labs Expo W przyszłości będziemy jedli mięso z drukarki Ruszył nabór na wspólne projekty przedsiębiorców i naukowców; w puli 66 mln zł Błonica - choroba groźna także dla dorosłych 87% internautów uważa hejt za poważny problem społeczny](#)

Partnerzy