

### [Akceptuje](#)

W ramach naszej witryny stosujemy pliki cookies w celu świadczenia państwu usług na najwyższym poziomie, w tym w sposób dostosowany do indywidualnych potrzeb. Korzystanie z witryny bez zmiany ustawień dotyczących cookies oznacza, że będą one zamieszczone w Państwa urządzeniu końcowym. Możecie Państwo dokonać w każdym czasie zmiany ustawień dotyczących cookies. Więcej szczegółów w naszej [Polityce Prywatności](#)

[Portal](#) [Informacje](#) [Katalog firm](#) [Praca](#) [Szkolenia](#) [Wydarzenia](#) [Porównania międzylaboratoryjne](#)  
[Kontakt](#)



**[Laboratoria](#)**  
**[.net](#)**  
**[Innowacje](#)**  
**[Nauka](#)**  
**[Technologie](#)**



[Logowanie](#) [Rejestracja](#) [pl](#)

Newsletter

zapisz się

Naukowy styl życia

Nauka i biznes

- [Nowe technologie](#)
- [Felieton](#)
- [Tygodnik "Nature"](#)
- [Edukacja](#)
- [Artykuły](#)
- [Przemysł](#)

[Strona główna](#) > [Informacje](#)

## **Kofeina pomaga pszczołom pamiętać kwiaty**



**Poranna filiżanka kawy pomaga się wybudzić śpiochom i dobrze wpływa na pamięć. Nowe badania opisane w "Science" wskazują na to, że działa też na pszczoły, poprawiając ich pamięć do pewnych kwiatów, do których chętniej i częściej później wracają.**

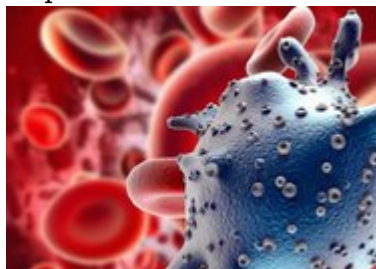
Oprócz koktajlu cukrów, kwiatowy nektar zawiera też inne związki, m.in. kofeinę i nikotynę. Substancje te, w dużym stężeniu są gorzkie, co zniechęca roślinożerne zwierzęta. Nektar roślin cytrusowych i kawowców ma jej jednak najwyraźniej niewiele - tyle, że nie zniechęca owadów. Ich kwiaty są bardzo chętnie odwiedzane przez pszczoły - zauważają autorzy publikacji, Geraldine Wright z brytyjskiego Newcastle University i jej współpracownicy z Wielkiej Brytanii i USA.

Po serii testów naukowcy ci stwierdzili, że pszczoły żerujące na roztworze cukru z dodatkiem kofeiny trzy razy lepiej niż zwykle zapamiętują pojawiający się przy okazji zapach, i że umieją go rozpoznać jeszcze po upływie doby. Dwa razy więcej pszczół niż przeciętnie pamiętało ten zapach jeszcze trzy dni później.

Zdaniem dr Wright obecność kofeiny w nektarze jest korzystna zarówno dla pszczół, jak i roślin. "Pszczolom uwijającym się między kwieciem trudno jest zapamiętywać cechy każdej z roślin. Wygląda na to, że kofeina pomaga im pamiętać, gdzie znajdują się zawierające ją kwiaty" - mówi. Obecność kofeiny w nektarze może więc sprawiać, że pszczoły zajmują się jednymi roślinami bardziej skrupulatnie, niż innymi - dodaje.

Na obecności kofeiny korzystają też pszczoły. Pamiętając drogę do konkretnych kwiatów mniej czasu tracą na poszukiwania i szybciej obławiają się dużą ilością smakołyku. W przyszłości naukowcy sprawdzą, czy ich kontakt z kofeiną nie wiąże się także z niepożądanymi efektami.

Źródło: [www.naukawpolsce.pap.pl](http://www.naukawpolsce.pap.pl)  
<http://laboratoria.net/aktualnosci/16969.html>



29-05-2023

## **Długoterminowe skutki COVID-19**

Mogą być wyniszczające nawet dla ludzi młodych i sprawnych.



29-05-2023

## **Reakcje mieszkańców różnych krajów na wybuch wojny**

Naukowcy zbadali ich psychologiczne reakcje.



29-05-2023

## **Niemcy otwierają Centrum Astrofizyki**

Zapraszają do współpracy Polskę i Czechy



29-05-2023

## **Prywatna misja na ISS wystartowała m.in. z polskim sprzętem do...**

Wystartowała m.in. z polskim sprzętem do badania mózgu.



29-05-2023

## [Prognozy wiosenne są dla synoptyków dużym wyzwaniem](#)

Ponieważ zmienność pogody to cecha charakterystyczna dla tej pory roku.



29-05-2023

## [Polski wkład w prace nad kwantowym internetem](#)

Superłącze kwantowego internetu.



29-05-2023

## [Opracowano metodę upcyklingu tekstyliów](#)

Naukowcy opracowali metodę ponownego wykorzystywania tkanin.



29-05-2023

## Zespół nagłej śmierci łóżeczkowej

Zjawisko może mieć podłoże biologiczne.

**Informacje dnia:** [Długoterminowe skutki COVID-19](#) [Reakcje mieszkańców różnych krajów na wybuch wojny](#) [Niemcy otwierają Centrum Astrofizyki](#) [Prywatna misja na ISS wystartowała m.in. z polskim sprzętem do badania mózgu](#) [Prognozy wiosenne są dla synoptyków dużym wyzwaniem](#) [Polski wkład w prace nad kwantowym internetem](#) [Długoterminowe skutki COVID-19](#) [Reakcje mieszkańców różnych krajów na wybuch wojny](#) [Niemcy otwierają Centrum Astrofizyki](#) [Prywatna misja na ISS wystartowała m.in. z polskim sprzętem do badania mózgu](#) [Prognozy wiosenne są dla synoptyków dużym wyzwaniem](#) [Polski wkład w prace nad kwantowym internetem](#) [Długoterminowe skutki COVID-19](#) [Reakcje mieszkańców różnych krajów na wybuch wojny](#) [Niemcy otwierają Centrum Astrofizyki](#) [Prywatna misja na ISS wystartowała m.in. z polskim sprzętem do badania mózgu](#) [Prognozy wiosenne są dla synoptyków dużym wyzwaniem](#) [Polski wkład w prace nad kwantowym internetem](#)

**Partnerzy**