

### [Akceptuje](#)

W ramach naszej witryny stosujemy pliki cookies w celu świadczenia państwu usług na najwyższym poziomie, w tym w sposób dostosowany do indywidualnych potrzeb. Korzystanie z witryny bez zmiany ustawień dotyczących cookies oznacza, że będą one zamieszczone w Państwa urządzeniu końcowym. Możecie Państwo dokonać w każdym czasie zmiany ustawień dotyczących cookies. Więcej szczegółów w naszej [Polityce Prywatności](#)

[Portal](#) [Informacje](#) [Katalog firm](#) [Praca](#) [Szkolenia](#) [Wydarzenia](#) [Porównania międzylaboratoryjne](#)  
[Kontakt](#)



[Laboratoria](#)  
[.net](#)  
[Innowacje](#)  
[Nauka](#)  
[Technologie](#)



[Logowanie](#) [Rejestracja](#) [pl](#)

Newsletter

zapisz się

Naukowy styl życia

Nauka i biznes

- [Nowe technologie](#)
- [Felieton](#)
- [Tygodnik "Nature"](#)
- [Edukacja](#)
- [Artykuły](#)
- [Przemysł](#)

[Strona główna](#) > [Informacje](#)

## **Eksperci nie są zgodni, czy dość zrobiono badań nad GMO w rolnictwie**

**Nie można zagwarantować, że nie będzie długofalowych negatywnych skutków używania w rolnictwie GMO - mówią eksperci. Jedni sądzą, że rzetelnych badań jest jeszcze za mało, a inni - że rośliny transgeniczne dopuszczone do sprzedaży są już świetnie przebadane.**

Jak podaje prof. Tomasz Twardowski z Instytutu Chemii Bioorganicznej PAN w Poznaniu, Unia Europejska w minionych dwóch dziesiątkach lat wydała setki mln euro na prace eksperymentalne



i badawcze, które miały ustalić efekty działania GMO. Wyniki badań ukazały się w specjalnej publikacji. *„Wniosek był prosty: rośliny genetycznie modyfikowane są równie bezpieczne lub równie niebezpieczne jak te, z których zostały wyprowadzone”* – podsumowuje publikację naukowiec.

Dr hab. Katarzyna Lisowska z Centrum Onkologii Instytutu im. Marii Skłodowskiej-Curie w Gliwicach stwierdza: *„Coraz więcej pojawia się sygnałów, że stosowane dotąd powszechnie testy dla oceny ryzyka związanego z GMO są nieodpowiednie. Powszechnie stosuje się 90-dniowe testy na szczurach. W takich testach nie ujawniają się albo są jedynie słabo widoczne drobne zmiany w pracy narządów wewnętrznych”* – uważa. *„Potrzebne są dalsze badania, co przyznała niedawno nawet Europejska Agencja ds. Bezpieczeństwa Żywności (EFSA)”* – dodaje Katarzyna Lisowska.

Zgadza się z tym prof. Ewa Rembiałkowska z Zakładu Żywności Ekologicznej Szkoły Głównej Gospodarstwa Wiejskiego w Warszawie. Mówi, że GMO można byłoby dopuścić pod warunkiem, że w długotrwałych i niezależnych badaniach okaże się, że nie wywrą negatywnego wpływu na zdrowie ludzi i zwierząt. Aby to stwierdzić, zdaniem Rembiałkowskiej potrzebne są wieloletnie badania, prowadzone na kilku pokoleniach małych zwierząt. Badania muszą prowadzić całkowicie niezależne od koncernów zespoły - u żadnego z jego członków nie powinno dochodzić do konfliktu interesów.

Jednak prof. Andrzej Anioł z Instytutu Hodowli i Aklimatyzacji Roślin - Państwowego Instytutu Badawczego w Radzikowie (IHAR - PIB) stwierdza, że produkty transgenezy - a więc również rośliny GM - które dopuszczono już do obrotu, są na razie najskrupulatniej badanymi roślinami w historii. Prof. Anioł przypomina, że w czasie wieloletniej uprawy i użytkowania transgenicznych odmian kukurydzy i soi, które stosowane są jako żywność i pasza, wśród dziesiątek milionów konsumentów nie stwierdzono udokumentowanego medycznie negatywnego wpływu na zdrowie ludzi.

Zdaniem prof. Stefana Malepszego z Katedry Genetyki, Hodowli i Biotechnologii Roślin SGGW, ostrożność we wprowadzaniu GMO w rolnictwie jest uzasadniona. Ale ekspert zaznacza, że taka ostrożność powinna być zróżnicowana dla każdego konkretnego przypadku modyfikacji „są modyfikacje, dla których taka ostrożność nie jest potrzebna. Zasady szczegółowe powinny być ustalane i sprawdzane przez silne, w pełni niezależne agencje publiczne” – uważa.

*„W moim głębokim przekonaniu nie ma danych stwierdzających zagrożenie upraw GMO dla zdrowia człowieka”* - mówi prof. Twardowski. Przyznaje jednak, że na razie nie ma wyników badań, które mówiłyby o wpływie GMO na kolejne generacje ludzi. Jego zdaniem takie eksperymenty są niemożliwe do realizacji. Na razie doświadczenia wykonywano na generacjach myszy i szczurów.

Prof. Twardowski odnosząc się do GMO dodaje, że nikt rozsądny nie może dać gwarancji, że coś się złego nie wydarzy w drugiej czy trzeciej generacji ludzi. Nikt nie wie, jaki będzie wpływ tej technologii na następne pokolenia. *„Ale też nie wiemy, jakie będą efekty używania np. telefonów komórkowych czy kuchenek mikrofalowych. Rozmawiamy przez telefony, bo zrobiliśmy bilans*

zysków i strat. I uznaliśmy, że +opłaca+ nam się je stosować. (...) Nie ma danych wykazujących, że rozmowa telefoniczna nam zaszkodzi. Możemy tylko powiedzieć, że dziesiątki tysięcy ludzi rozmawiają i nic im się nie stało" - uważa.

Również prof. Anioł przyznaje, że nie wiadomo, jakie będą skutki stosowania GMO za kilka pokoleń, ale jego zdaniem prawdopodobieństwo negatywnych skutków jest minimalne. Naukowiec zaznacza, że żadna z aktywności człowieka nie jest do końca przewidywalna - np. jeśli chodzi o działanie pośrednie czy oddalone w skutkach. Zdaniem prof. Anioła fakt, że nie mamy całkowitej pewności co do skutków działania jakiejś technologii, nie powinien paraliżować naszych działań.

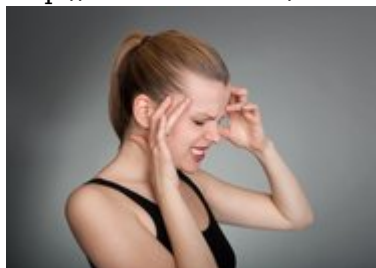
Zdaniem Ewy Rembiałkowskiej, GMO nie powinno być używane w rolnictwie, ale nie jest przeciwna zastosowaniu GMO w medycynie czy w badaniach laboratoryjnych. Jak wyjaśnia, modyfikacje genetyczne pozwalają np. na uzyskanie tańszej insuliny. Bakteriom wszczepia się gen odpowiedzialny za produkcję insuliny. Uzyskany w ten sposób hormon jest znacznie tańszy, niż gdyby do technologii GMO się nie uciekano.

Według prof. Rembiałkowskiej stosowanie organizmów modyfikowanych genetycznie w badaniach nad rakiem czy innymi schorzeniami jest też dopuszczalne. Pod warunkiem, że organizmy nie wydostaną się do środowiska. Zgadza się z tym prof. Lisowska. "Ja sama jestem biologiem molekularnym i wykorzystuję GMO w badaniach nad rakiem. Jestem przekonana, że to jest pożyteczne i pasjonujące. Jednak GMO w rolnictwie, to zupełnie co innego" - zaznacza.

Źródło: <http://www.naukawpolsce.pap.pl/>

**GŁOSUJ W SONDZIE:** <http://laboratoria.net/#sonda>

<http://laboratoria.net/aktualnosci/17014.html>



24-09-2024

## [Migrena to choroba - można ją leczyć](#)

Migrena to poważna choroba neurologiczna.



24-09-2024

## Jeżeli zranimy się przy powodzi, uwaga na tęczec

Szczepionki powinny być dostępne bezpłatnie w placówkach.



24-09-2024

## I. Przychocka pełnomocnikiem ds. jakości kształcenia na studiach

Będzie współpracowała na rzecz doskonalenia jakości kształcenia.



24-09-2024

## Będzie kolejna edycja maratonu programistów

Zgłoszenia do 7 października.



24-09-2024

## Przez dwa miesiące Ziemia będzie miała dwa

## księżycy

Od 29 września do 25 listopada.



24-09-2024

## Astma oskrzelowa spowodziową konsekwencją

Powiedział PAP prof. Bolesław Samoliński, alergolog.



24-09-2024

## SpaceX planuje wystrzelenie 5 bezzałogowych misji na Marsa

Ma się to odbyć w ciągu dwóch lat.



24-09-2024

## Potrzebne są globalne ustalenia odnośnie mikroplastiku

Okazją do działania może być przygotowywany przez ONZ traktat.

**Informacje dnia:** [Migrena to choroba - można ją leczyć Jeżeli zranimy się przy powodzi, uwaga na tęczec I. Przychocka pełnomocnikiem ds. jakości kształcenia na studiach](#) [Będzie kolejna edycja maratonu programistów Przez dwa miesiące Ziemia będzie miała dwa księżyce Astma oskrzelowa popowodziową konsekwencją](#) [Migrena to choroba - można ją leczyć Jeżeli zranimy się przy powodzi, uwaga na tęczec I. Przychocka pełnomocnikiem ds. jakości kształcenia na studiach](#) [Będzie kolejna edycja maratonu programistów Przez dwa miesiące Ziemia będzie miała dwa księżyce Astma oskrzelowa popowodziową konsekwencją](#) [Migrena to choroba - można ją leczyć Jeżeli zranimy się przy powodzi, uwaga na tęczec I. Przychocka pełnomocnikiem ds. jakości kształcenia na studiach](#) [Będzie kolejna edycja maratonu programistów Przez dwa miesiące Ziemia będzie miała dwa księżyce Astma oskrzelowa popowodziową konsekwencją](#)

## **Partnerzy**