

[Akceptuję](#)

W ramach naszej witryny stosujemy pliki cookies w celu świadczenia państwu usług na najwyższym poziomie, w tym w sposób dostosowany do indywidualnych potrzeb. Korzystanie z witryny bez zmiany ustawień dotyczących cookies oznacza, że będą one zamieszczone w Państwa urządzeniu końcowym. Możecie Państwo dokonać w każdym czasie zmiany ustawień dotyczących cookies. Więcej szczegółów w naszej [Polityce Prywatności](#)

[Portal](#) [Informacje](#) [Katalog firm](#) [Praca](#) [Szkolenia](#) [Wydarzenia](#) [Porównania międzylaboratoryjne](#)
[Kontakt](#)



[Laboratoria](#)
[.net](#)
[Innowacje](#)
[Nauka](#)
[Technologie](#)



[Logowanie](#) [Rejestracja](#) [pl](#)

Newsletter

zapisz się

Naukowy styl życia

Nauka i biznes

- [Nowe technologie](#)
- [Felieton](#)
- [Tygodnik "Nature"](#)
- [Edukacja](#)
- [Artykuły](#)
- [Przemysł](#)

[Strona główna](#) > [Informacje](#)

Małopolska szykuje się do niszczenia barszczu Sosnowskiego

Wojewoda małopolski wystąpił do ministrów środowiska i rolnictwa ws. opracowania zmian prawnych, które wprowadziłyby obowiązek niszczenia barszczu Sosnowskiego. Metodę zwalczania tej szkodliwej rośliny mają opracować naukowcy z Uniwersytetu Rolniczego

w Krakowie.

Rzeczniczka wojewody małopolskiego Monika Frenkiel poinformowała we wtorek, że inicjatywa wojewody ma na celu doprecyzowanie przepisów tak, by przeciwdziałać rozprzestrzenieniu się rośliny oraz wyeliminować ją ze środowiska. Chodzi m.in. o wprowadzenie ustawowego obowiązku zwalczania tej rośliny przez odpowiednie organy lub na koszt właściciela terenu, na którym ona występuje.



Wojewoda zaproponował, by do zwalczania barszczu Sosnowskiego wykorzystać unijne środki w ramach dwuletniego Programu Operacyjnego "Ochrona różnorodności biologicznej i ekosystemów", realizowanego przez Narodowy Fundusz Ochrony Środowiska i Gospodarki Wodnej w ramach Mechanizmu Finansowego Europejskiego Obszaru Gospodarczego.

Beneficjentami programu mogą być podmioty publiczne lub prywatne, komercyjne i niekomercyjne oraz organizacje pozarządowe. Możliwa kwota dofinansowania zgłaszanych projektów wynosi od 50 tys. euro do 800 tys. euro.

Według wstępnych szacunków na realizację projektu województwo małopolskie może pozyskać 1,6 miliona euro. Pieniądze na ten cel są zarezerwowane przez Narodowy Fundusz Ochrony Środowiska i Gospodarki Wodnej. Przyjmowanie wniosków instytucja ta rozpocznie 8 kwietnia tego roku.

Frenkiel przypomniała, że barszcz Sosnowskiego jest rośliną szeroko rozpowszechnioną na terenie województwa małopolskiego. Jej szkodliwe działanie wynika z właściwości parzących i alergizujących, zagrażających zdrowiu ludzi i zwierząt. Większe skupiska tej rośliny są w 38 gminach położonych na terenie 16 powiatów województwa małopolskiego, głównie na nieużytkach oraz w pobliżu cieków wodnych.

Barszcz Sosnowskiego jest największą rośliną zielną występującą w Polsce: osiąga do 4 m wysokości, a liście mierzące do 1,5 m wyrastają na łodygach o średnicy do 12 cm.

Barszcz jest rośliną silnie parzącą: występująca we włoskach pokrywających jego liście i łodygi kumaryna może powodować poparzenia II i III stopnia, a w skrajnych przypadkach - martwicę skóry. Objawy poparzenia pojawiają się dopiero po 12 godzinach od kontaktu, pod wpływem promieni słonecznych, a wdychanie olejków eterycznych może wywoływać nudności, bóle głowy i wymioty.

Niebezpieczna roślina pochodzi z Kaukazu, a do Polski trafiła pod koniec lat 50. ubiegłego stulecia ze Związku Radzieckiego, propagowana jako źródło taniej paszy dla bydła. Masowo wprowadzano ją do uprawy w PGR-ach na terenie całego kraju. Wkrótce jednak wyszły na jaw jej wady. Mięso i mleko krów karmionych barszczem pachniało kumaryną; barszcz ranił wymiona krów, a spożycie zielonki

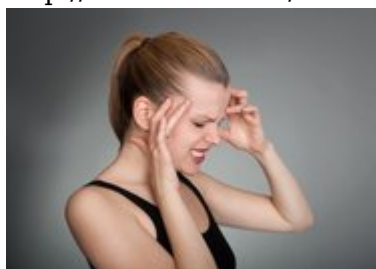
powodowało oparzenia przewodu pokarmowego, krwotoki wewnętrzne i biegunki.

Roślina ma ogromną zdolność rozrodczą. Jeden egzemplarz może wytworzyć do 40 tys. nasion, co teoretycznie wystarczyłoby do obsiania nawet 200 ha pola.

Barszcz Sosnowskiego jest w Polsce gatunkiem inwazyjnym, który nie ma naturalnego wroga. Zwalczanie go wymaga systematycznych działań, prowadzonych przez kilka lat z rzędu. Pojedyncze rośliny czy małe skupiska najlepiej jest po prostu wykopać. Większe obszary można zwalczać chemicznie, ale barszcz jest odporny na większość preparatów i niszczą go tylko te, które działają na każdy rodzaj roślinności.

Źródło: <http://www.naukawpolsce.pap.pl>

<http://laboratoria.net/aktualnosci/17073.html>



24-09-2024

[Migrena to choroba - można ją leczyć](#)

Migrena to poważna choroba neurologiczna.



24-09-2024

[Jeżeli zranimy się przy powodzi, uwaga na tężec](#)

Szczepionki powinny być dostępne bezpłatnie w placówkach.



24-09-2024

I. Przychocka pełnomocnikiem ds. jakości kształcenia na studiach

Będzie współpracowała na rzecz doskonalenia jakości kształcenia.



24-09-2024

Będzie kolejna edycja maratonu programistów

Zgłoszenia do 7 października.



24-09-2024

Przez dwa miesiące Ziemia będzie miała dwa księżyce

Od 29 września do 25 listopada.



24-09-2024

Astma oskrzelowa spowodziową konsekwencją

Powiedział PAP prof. Bolesław Samoliński, alergolog.



24-09-2024

SpaceX planuje wystrzelenie 5 bezzałogowych misji na Marsa

Ma się to odbyć w ciągu dwóch lat.



24-09-2024

Potrzebne są globalne ustalenia odnośnie mikroplastiku

Okazją do działania może być przygotowywany przez ONZ traktat.

Informacje dnia: [Migrena to choroba - można ją leczyć](#) [Jeżeli zranimy się przy powodzi, uwaga na](#) [tęzec I. Przychocka pełnomocnikiem ds. jakości kształcenia na studiach](#) [Będzie kolejna edycja](#) [maratonu programistów](#) [Przez dwa miesiące Ziemia będzie miała dwa księżyce](#) [Astma oskrzelowa](#) [popowodziową konsekwencją](#) [Migrena to choroba - można ją leczyć](#) [Jeżeli zranimy się przy powodzi,](#) [uwaga na tęzec I. Przychocka pełnomocnikiem ds. jakości kształcenia na studiach](#) [Będzie kolejna](#) [edycja maratonu programistów](#) [Przez dwa miesiące Ziemia będzie miała dwa księżyce](#) [Astma](#) [oskrzelowa popowodziową konsekwencją](#) [Migrena to choroba - można ją leczyć](#) [Jeżeli zranimy się](#) [przy powodzi, uwaga na tęzec I. Przychocka pełnomocnikiem ds. jakości kształcenia na studiach](#) [Będzie kolejna edycja maratonu programistów](#) [Przez dwa miesiące Ziemia będzie miała dwa księżyce](#) [Astma oskrzelowa popowodziową konsekwencją](#)

Partnerzy