

[Akceptuję](#)

W ramach naszej witryny stosujemy pliki cookies w celu świadczenia państwu usług na najwyższym poziomie, w tym w sposób dostosowany do indywidualnych potrzeb. Korzystanie z witryny bez zmiany ustawień dotyczących cookies oznacza, że będą one zamieszczone w Państwa urządzeniu końcowym. Możecie Państwo dokonać w każdym czasie zmiany ustawień dotyczących cookies. Więcej szczegółów w naszej [Polityce Prywatności](#)

[Portal](#) [Informacje](#) [Katalog firm](#) [Praca](#) [Szkolenia](#) [Wydarzenia](#) [Porównania międzylaboratoryjne](#)
[Kontakt](#)



[Laboratoria](#)
[.net](#)
[Innowacje](#)
[Nauka](#)
[Technologie](#)



[Logowanie](#) [Rejestracja](#) [pl](#)

Newsletter

zapisz się

Naukowy styl życia

Nauka i biznes

- [Nowe technologie](#)
- [Felieton](#)
- [Tygodnik "Nature"](#)
- [Edukacja](#)
- [Artykuły](#)
- [Przemysł](#)

[Strona główna](#) > [Informacje](#)

Wrocław najgłośniejszym polskim miastem

Najwyższą średnią wartość hałasu w godzinach szczytu zanotowano w centrum Wrocławia. Ponad 72 dB odnotowane przy elewacjach budynków mieszkalnych daje stolicy Dolnego Śląska pierwsze miejsce na liście najgłośniejszych polskich miast.

Pomiary hałasu przeprowadzono w centrach pięciu polskich miast: Warszawie, Wrocławiu,

Katowicach, Gdańsku, Białymstoku. Poziom dźwięku mierzono w godzinach szczytu, przez 60 minut w centrach miast, przy elewacjach budynków mieszkalnych. Badanie przeprowadzono w ramach akcji "Zróbmy sobie ciszej".

Najwyższe średnie wartości równe 72,1 dB, uzyskano we Wrocławiu, gdzie punkt pomiarowy ulokowano przy ul. Piotra Skargi. Zaraz za Wrocławiem najgłośniejsze było w Gdańsku przy ul. Grunwaldzkiej, tam poziom hałasu wyniósł 71,3 dB. W Alejach Jerozolimskich w Warszawie średni poziom hałasu w porze



dnia to aż 68,1 dB, a w Alei Korfańskiego w Katowicach - 66,5 dB. Najciszej zaś okazało się w Białymstoku, 64,9 dB przy ulicy Pałacowej.

"Okazuje się, że przy takim natężeniu hałasu komunikacyjnego, nawet przebywając w domu jesteśmy na niego narażeni. Standardowe okna posiadają współczynnik izolacyjności akustycznej ok. 30 dB. Zatem można założyć, że poziom hałasu w pomieszczeniach, nawet przy zamkniętych oknach, będzie mieścił się w granicach od ok. 35 dB do ok 42 dB. Dopuszczalny poziom wynosi 35 dB w ciągu dnia oraz 25 dB w nocy. W badanych przez nas miastach jest zatem głośno nie tylko na ulicach, ale również i w domach" - komentuje Jacek Szulczyk z Pracowni Akustyczno - Środowiskowej Eko - Pomiar.

Specjaliści z Instytutu Fizjologii i Patologii Słuchu alarmują, że już co trzeci Polak ma problemy z komunikacją - wrodzone lub nabyte zaburzenia słuchu. Ostatnie badania wykazały, że co piąty 7-8-latek ma problemy ze słuchem, a aż 15 proc. dzieci ma szумы uszne, spowodowane przebywaniem w zbyt głośnym środowisku i słuchaniem muzyki przez słuchawki.

"Do tego dochodzą niewyleczone do końca infekcje górnych dróg oddechowych. Po nich powstają często zmiany wysiękowe i zarostowe, a następnie pogorszenie słuchu. Właściwe leczenie pozwala na przywrócenie dobrego słuchu. Potwierdzeniem pohałasowych uszkodzeń słuchu są początkowo przemijające, a następnie stałe szумы uszne" - mówi dyrektor Instytutu Fizjologii i Patologii Słuchu prof. Henryk Skarżyński.

Akcja edukacyjna firmy 3M „Zróbmy sobie ciszej” ma budować świadomość Polaków na temat ochrony słuchu i zagrożeń związanych z hałasem. Patronem akcji jest Instytut Fizjologii i Patologii Słuchu.

Źródło: <http://www.naukawpolsce.pap.pl>
<http://laboratoria.net/aktualnosci/17593.html>



31-01-2023

Potrzebny jest wzrost stypendiów socjalnych

Postuluje Rada ds. Młodzieży działająca w ramach Narodowej Rady Rozwoju .



31-01-2023

COVID-19 u ciężarnych kobiet

Może on uszkadzać łożysko i zagrazić płodowi



31-01-2023

"Psawdziwe" zimy będą występować coraz rzadziej

Może jeszcze będą zdarzać się na wschodzie kraju.



31-01-2023

Badania lęku społecznego w rzeczywistości wirtualnej

Chętnych szukają Naukowcy z Pomorskiego Uniwersytetu Medycznego.



31-01-2023

W ostatnim 20 leciu liczba diagnoz autyzmu wzrosła aż o 500%

Najwięcej wśród dzieci bez niepełnosprawności intelektualnej.



31-01-2023

Szwedzki komputer kwantowy trafi do biznesu

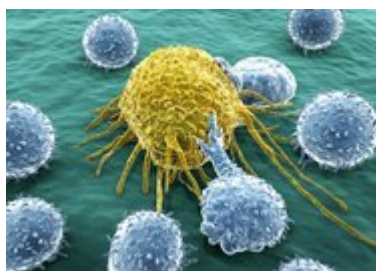
Do korzystania z maszyny nie będzie potrzebna specjalistyczna wiedza..



31-01-2023

Wewnętrzne jądro Ziemi mogło się zatrzymać

Być może nawet zaczyna obracać się w przeciwną stronę.



31-01-2023

Trzy razy wzrasta ryzyko chorób autoimmunologicznych

Po przejściu COVID-19 ostrzega Wirusolog.

Informacje dnia: [Potrzebny jest wzrost stypendiów socjalnych d COVID-19 u ciężarnych kobiet](#) ["Psawdziwe" zimy będą występować coraz rzadziej](#) [Badania lęku społecznego w rzeczywistości wirtualnej](#) [W ostatnim 20 leciu liczba diagnoz autyzmu wzrosła aż o 500%](#) [Szwedzki komputer kwantowy trafi do biznesu](#) [Potrzebny jest wzrost stypendiów socjalnych d COVID-19 u ciężarnych kobiet](#) ["Psawdziwe" zimy będą występować coraz rzadziej](#) [Badania lęku społecznego w rzeczywistości wirtualnej](#) [W ostatnim 20 leciu liczba diagnoz autyzmu wzrosła aż o 500%](#) [Szwedzki komputer kwantowy trafi do biznesu](#) [Potrzebny jest wzrost stypendiów socjalnych d COVID-19 u ciężarnych kobiet](#) ["Psawdziwe" zimy będą występować coraz rzadziej](#) [Badania lęku społecznego w rzeczywistości wirtualnej](#) [W ostatnim 20 leciu liczba diagnoz autyzmu wzrosła aż o 500%](#) [Szwedzki komputer kwantowy trafi do biznesu](#)

Partnerzy