

### [Akceptuje](#)

W ramach naszej witryny stosujemy pliki cookies w celu świadczenia państwu usług na najwyższym poziomie, w tym w sposób dostosowany do indywidualnych potrzeb. Korzystanie z witryny bez zmiany ustawień dotyczących cookies oznacza, że będą one zamieszczone w Państwa urządzeniu końcowym. Możecie Państwo dokonać w każdym czasie zmiany ustawień dotyczących cookies. Więcej szczegółów w naszej [Polityce Prywatności](#)

[Portal](#) [Informacje](#) [Katalog firm](#) [Praca](#) [Szkozenia](#) [Wydarzenia](#) [Porównania międzylaboratoryjne](#)  
[Kontakt](#)



[Laboratoria](#)  
[.net](#)  
[Innowacje](#)  
[Nauka](#)  
[Technologie](#)



[Logowanie](#) [Rejestracja](#) [pl](#)

Newsletter

zapisz się

Naukowy styl życia

Nauka i biznes

- [Nowe technologie](#)
- [Felieton](#)
- [Tygodnik "Nature"](#)
- [Edukacja](#)
- [Artykuły](#)
- [Przemysł](#)

[Strona główna](#) > [Informacje](#)

## Profilowanie genetyczne poprawia skuteczność leczenia raka

Wykonanie profilowania genetycznego pacjentów chorych na raka jeszcze przed rozpoczęciem terapii zwiększa skuteczność leczenia i poprawia ich rokowania - powiedział prof. Jan Lubiński, genetyk ze Szczecina.

Specjalista powołuje się wyniki zastosowania nowej, jeszcze eksperymentalnej strategii leczenia u kobiet z rakiem piersi, które są nosicielkami mutacji genu BRCA1, tej samej, która występuje u Angeliny Jolie.



Kobiety z genem BRCA1 wykazują pięciokrotnie większe ryzyko raka piersi. Z tego powodu amerykańska aktorka poddała się prewencyjnej operacji amputacji obu piersi. Kobiety, które tego nie zrobiły i zachorowały na raka piersi, można jednak skuteczniej leczyć nawet wtedy, gdy guz jest już zaawansowany. Trzeba jednak wykryć tę mutację, a potem zastosować odpowiednie leki jeszcze przed operacją usunięcia guza.

Prof. Lubiński, szef Międzynarodowego Centrum Nowotworów Dziedzicznych Pomorskiej Akademii Medycznej w Szczecinie, wyjaśnia, że nowa strategia leczenia od ponad 5 lat testowana jest na grupie 93 Polek z mutacją BRCA1.

W 2006 r. 72 pacjentkom z guzami o rozmiarach ponad 2 cm i mocno już zaawansowaną chorobą w trzecim stadium rozwoju, zaproponowano, by najpierw poddały się chemioterapii z wykorzystaniem cisplatyny, cytostatyku powszechnie stosowanego w leczeniu wielu nowotworów złośliwych. Dopiero potem skierowano je na operację.

„Efekty takiego schematu leczenia są zdumiewające. U 58 kobiet uzyskano całkowite remisje guza, a pozostałych były one przynajmniej częściowe” – zapewnia specjalista. Tylko jedna pacjentka z tej grupy – otrzymującej lek przed operacją – zmarła. U pozostałych 21 kobiet, u których od razu przeprowadzono zabieg i nie był on poprzedzony chemioterapią z zastosowaniem cisplatyny, wyniki leczenia były aż trzykrotnie gorsze.

Według prof. Lubińskiego badania te, których wyniki wkrótce zostaną opublikowane na łamach „Journal of Clinical Oncology”, potwierdzają jak ważną rolę odgrywa profilowanie genetyczne pacjentów przed rozpoczęciem terapii. Może ono zadecydować o wyborze strategii leczenia, a także określić, jakie są rokowania chorego.

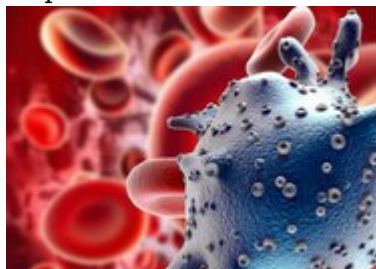
Przykładem są mężczyźni będący nosicielem genu BRCA2. Mutacja ta u kobiet zwiększa ryzyko raka piersi (podobnie jak BRCA1), natomiast u mężczyzn chorych na raka prostaty pogarsza rokowania.

Badania na ten temat, tym razem przeprowadzone przez brytyjskich specjalistów, publikuje najnowsze wydanie „Journal of Clinical Oncology”.

Prof. Ros Eeles wraz ze swymi współpracownikami z Institute of Cancer Research w London przekonuje, że wykrycie u pacjenta z rakiem prostaty mutacji BRCA2 powinno skłaniać do wcześniejszego podjęcia agresywnego leczenia (operacji i radioterapii) nawet wtedy, gdy choroba jest jeszcze w początkowym stadium. U tych pacjentów nowotwór może bowiem przebiegać bardziej agresywnie, co zmniejsza szanse przeżycia.

Źródło: [www.pap.pl](http://www.pap.pl)

<http://laboratoria.net/aktualnosci/17822.html>



23-03-2023

## **Chińskie MSZ o decyzji USA ws. źródeł Covid-19:**

To oczernianie Chin i rozdmuchiwanie teorii o wycieku z laboratorium



23-03-2023

## **Temperatury są w Polsce o prawie 2 stopnie wyższe niż 70 lat temu**

Ppodała PAP klimatolog prof. Joanna Wibig.



23-03-2023

## **Jedna czwarta ludzkości nie ma dostępu do czystej wody**

Głosi oenzetowski World Water Development Report.



23-03-2023

## [Joga zapobiega słabości u seniorów](#)

Praktyka jogi może zapobiegać tzw. zespołowi słabości u osób starszych.



23-03-2023

## [Badacze wpadli na nowy trop na drodze do dłuższego życia](#)

Na razie o połowę przedłużyli życie laboratoryjnych robaków.



23-03-2023

## [Na Wenus wykryto aktywne wulkany](#)

Wskazuje na to nowa analiza danych z wystrzelonej 30 lat temu sondy.



23-03-2023

# Reaktor MARIA uruchomiony zostanie na przełomie czerwca i lipca

Modernizacja reaktora MARIA potrwa do końca maja.



23-03-2023

## Choroby przenoszone przez kleszcze

Niemal wszędzie można mieć kontakt z kleszczem.

**Informacje dnia:** [Chińskie MSZ o decyzji USA ws. źródeł Covid-19: Temperatury są w Polsce o prawie 2 stopnie wyższe niż 70 lat temu](#) [Jedna czwarta ludzkości nie ma dostępu do czystej wody](#) [Joga zapobiega słabości u seniorów](#) [Badacze wpadli na nowy trop na drodze do dłuższego życia](#) [Na Wenus wykryto aktywne wulkany](#) [Chińskie MSZ o decyzji USA ws. źródeł Covid-19: Temperatury są w Polsce o prawie 2 stopnie wyższe niż 70 lat temu](#) [Jedna czwarta ludzkości nie ma dostępu do czystej wody](#) [Joga zapobiega słabości u seniorów](#) [Badacze wpadli na nowy trop na drodze do dłuższego życia](#) [Na Wenus wykryto aktywne wulkany](#) [Chińskie MSZ o decyzji USA ws. źródeł Covid-19: Temperatury są w Polsce o prawie 2 stopnie wyższe niż 70 lat temu](#) [Jedna czwarta ludzkości nie ma dostępu do czystej wody](#) [Joga zapobiega słabości u seniorów](#) [Badacze wpadli na nowy trop na drodze do dłuższego życia](#) [Na Wenus wykryto aktywne wulkany](#)

**Partnerzy**