

[Akceptuje](#)

W ramach naszej witryny stosujemy pliki cookies w celu świadczenia państwu usług na najwyższym poziomie, w tym w sposób dostosowany do indywidualnych potrzeb. Korzystanie z witryny bez zmiany ustawień dotyczących cookies oznacza, że będą one zamieszczone w Państwa urządzeniu końcowym. Możecie Państwo dokonać w każdym czasie zmiany ustawień dotyczących cookies. Więcej szczegółów w naszej [Polityce Prywatności](#)

[Portal](#) [Informacje](#) [Katalog firm](#) [Praca](#) [Szkolenia](#) [Wydarzenia](#) [Porównania międzylaboratoryjne](#)
[Kontakt](#)



[Laboratoria](#)
[.net](#)
[Innowacje](#)
[Nauka](#)
[Technologie](#)



[Logowanie](#) [Rejestracja](#) [pl](#)

Newsletter

zapisz się

Naukowy styl życia

Nauka i biznes

- [Nowe technologie](#)
- [Felieton](#)
- [Tygodnik "Nature"](#)
- [Edukacja](#)
- [Artykuły](#)
- [Przemysł](#)

[Strona główna](#) > [Informacje](#)

Niewyspani młodzi ludzie, czyli większe ryzyko wypadku

Zbyt mała ilość snu zwiększa ryzyko wypadku samochodowego wśród młodych kierowców - potwierdza nowe badanie, opisane w magazynie "JAMA Pediatrics"

Kierowcy w wieku 17-24 lat, którzy deklarowali, że śpią w nocy po sześć godzin i krócej, mieli na przestrzeni dwóch lat o 20 proc. większą szansę uczestnictwa w wypadku samochodowym niż ci, którzy spali dłużej.



Wypadki wśród osób pozbawionych większej ilości snu zdarzały się najczęściej między godz. 20 a 8.

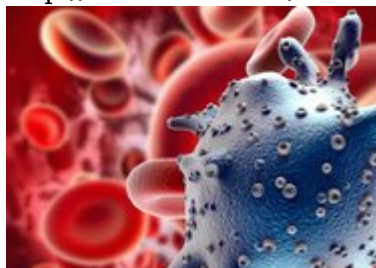
Zależności pozostawały podobne, kiedy badacze wzięli pod uwagę czynniki, które wpływają na prawdopodobieństwo wypadku, np. wiek, liczbę godzin spędzonych za kierownicą w tygodniu, niebezpieczne zachowania za kółkiem (m.in. przekraczanie prędkości) i historię wypadków drogowych.

Ograniczona ilość snu to znany czynnik ryzyka, jeśli chodzi o wypadki drogowe. Szacuje się, że senni kierowcy są odpowiedzialni za 20 proc. wszystkich wypadków samochodowych w Stanach Zjednoczonych. Jednak większość badań nie skupiała się na młodych ludziach.

W nowym badaniu wzięto pod uwagę 19 tys. świeżo upieczonych australijskich kierowców, których pytano m.in. o zwyczaje związane z nocnym odpoczynkiem. Potem badacze śledzili ich losy przed dwa lata.

Wnioski z badania mogą pomóc w zapobieganiu wypadkom powodowanym małą ilością snu, poprzez zwiększanie świadomości wśród kierowców.

Źródło: www.naukawpolsce.pap.pl
<http://laboratoria.net/aktualnosci/17918.html>



29-05-2023

[Długoterminowe skutki COVID-19](#)

Mogą być wyniszczające nawet dla ludzi młodych i sprawnych.



29-05-2023

[Reakcje mieszkańców różnych krajów na wybuch wojny](#)

Naukowcy zbadali ich psychologiczne reakcje.



29-05-2023

[Niemcy otwierają Centrum Astrofizyki](#)

Zapraszają do współpracy Polskę i Czechy



29-05-2023

[Prywatna misja na ISS wystartowała m.in. z polskim sprzętem do...](#)

Wystartowała m.in. z polskim sprzętem do badania mózgu.



29-05-2023

[Prognozy wiosenne są dla synoptyków dużym wyzwaniem](#)

Ponieważ zmienność pogody to cecha charakterystyczna dla tej pory roku.



29-05-2023

[Polski wkład w prace nad kwantowym internetem](#)

Superłącze kwantowego internetu.



29-05-2023

[Opracowano metodę upcyklingu tekstyliów](#)

Naukowcy opracowali metodę ponownego wykorzystywania tkanin.



29-05-2023

Zespół nagłej śmierci łóżeczkowej

Zjawisko może mieć podłoże biologiczne.

Informacje dnia: [Długoterminowe skutki COVID-19](#) [Reakcje mieszkańców różnych krajów na wybuch wojny](#) [Niemcy otwierają Centrum Astrofizyki](#) [Prywatna misja na ISS wystartowała m.in. z polskim sprzętem do badania mózgu](#) [Prognozy wiosenne są dla synoptyków dużym wyzwaniem](#) [Polski wkład w prace nad kwantowym internetem](#) [Długoterminowe skutki COVID-19](#) [Reakcje mieszkańców różnych krajów na wybuch wojny](#) [Niemcy otwierają Centrum Astrofizyki](#) [Prywatna misja na ISS wystartowała m.in. z polskim sprzętem do badania mózgu](#) [Prognozy wiosenne są dla synoptyków dużym wyzwaniem](#) [Polski wkład w prace nad kwantowym internetem](#) [Długoterminowe skutki COVID-19](#) [Reakcje mieszkańców różnych krajów na wybuch wojny](#) [Niemcy otwierają Centrum Astrofizyki](#) [Prywatna misja na ISS wystartowała m.in. z polskim sprzętem do badania mózgu](#) [Prognozy wiosenne są dla synoptyków dużym wyzwaniem](#) [Polski wkład w prace nad kwantowym internetem](#)

Partnerzy