

### [Akceptuje](#)

W ramach naszej witryny stosujemy pliki cookies w celu świadczenia państwu usług na najwyższym poziomie, w tym w sposób dostosowany do indywidualnych potrzeb. Korzystanie z witryny bez zmiany ustawień dotyczących cookies oznacza, że będą one zamieszczone w Państwa urządzeniu końcowym. Możecie Państwo dokonać w każdym czasie zmiany ustawień dotyczących cookies. Więcej szczegółów w naszej [Polityce Prywatności](#)

[Portal](#) [Informacje](#) [Katalog firm](#) [Praca](#) [Szkolenia](#) [Wydarzenia](#) [Porównania międzylaboratoryjne](#)  
[Kontakt](#)



[Laboratoria](#)  
[.net](#)  
[Innowacje](#)  
[Nauka](#)  
[Technologie](#)



[Logowanie](#) [Rejestracja](#) [pl](#)

Newsletter

zapisz się

Naukowy styl życia

Nauka i biznes

- [Nowe technologie](#)
- [Felieton](#)
- [Tygodnik "Nature"](#)
- [Edukacja](#)
- [Artykuły](#)
- [Przemysł](#)

[Strona główna](#) > [Informacje](#)

## Zęby bolą miliardy ludzi

**Miliardy ludzi na całym świecie cierpią z powodu problemów z zębami - informuje "Journal of Dental Research".**

Raport na ten temat opublikował profesor Wagner Marcenes z Institute of Dentistry przy Queen

Mary University w Londynie. Kierowany przez niego międzynarodowy zespół naukowców prowadził badania w ramach projektu Global Burden of Disease 2010.



Jak się okazało, problemy z zębami i jamą ustną ma około 3,9 miliarda osób - niemal połowa populacji świata. Nieleczona próchnica i ubytki w zębach stałych, dotyczące 35 proc. populacji świata, to najczęściej występujący problem spośród 291 głównych chorób i urazów.

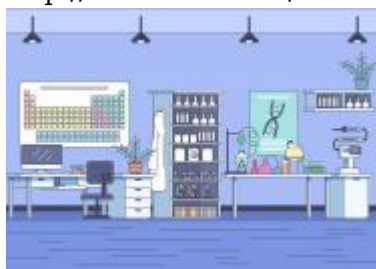
*"Blisko 4 miliardy osób na świecie cierpią z powodu nieleczonych chorób jamy ustnej, które powodują bóle zębów i uniemożliwiają jedzenia zapewne również zakłócają sen - komentuje prof. Marcenes. - Te szacunki nie uwzględniają nawet małych ubytków czy łagodnych chorób dziąseł".* Według szacunków jego zespołu niesprawność związana z utratą wielu zębów plasuje się pomiędzy umiarkowaną niewydolnością serca a umiarkowanymi konsekwencjami udaru.

Stopniowo największym problemem związanym z jamą ustną staje się nie utrata zębów, której coraz skuteczniej można zapobiegać, a choroby przyzębia i nieleczona próchnica. Globalne zagrożenie chorobami jamy ustnej zwiększyło się o 20 proc. pomiędzy rokiem 1990 a 2010, chociaż w przypadku wszystkich chorób i urazów łącznie zmalało o 0,5 proc. Narastające problemy z zębami to kwestia rosnącej populacji i starzenia się.

Największy przyrost problemów z zębami i jamą ustną odnotowano w Afryce (Afryka Wschodnia 52 proc., Środkowa - 51 proc., Subsaharyjska - 48 proc.) oraz w Oceanii(48 proc.)

Źródło: [www.pap.pl](http://www.pap.pl)

<http://laboratoria.net/aktualnosci/18008.html>



27-03-2025

## Jak otworzyć laboratorium?

Laboratorium może być dobrym pomysłem na biznes.



26-03-2025

## Dziękujemy za odwiedziny na targach Labs Expo

Dziękujemy wszystkim, którzy odwiedzili nas.



26-03-2025

## W przyszłości będziemy jedli mięso z drukarki

Trójwymiarowy druk może stać się z czasem jednym z filarów produkcji.



26-03-2025

## Ruszył nabór na wspólne projekty przedsiębiorców i naukowców; w...

W aż puli 66 mln zł.



26-03-2025

## **Błonica - choroba groźna także dla dorosłych**

Po 40. roku życia choroba staje się równie groźna.



26-03-2025

## **87% internautów uważa hejt za poważny problem społeczny**

W 2024 roku z hejtem zetknęło się 45 proc. internautów.



26-03-2025

## **Nowe materiały do budowy okrętów wojskowych**

Naukowcy z Politechniki Wrocławskiej pracują nad nimi.



26-03-2025

## **Mandimycyna - nowy potencjalny środek przeciwgrzybiczy**

Zabija grzyby odporne na wiele leków.

**Informacje dnia:** [Jak otworzyć laboratorium? Dziękujemy za odwiedziny na targach Labs Expo W przyszłości będziemy jedli mięso z drukarki Ruszył nabór na wspólne projekty przedsiębiorców i naukowców; w puli 66 mln zł Błonica - choroba groźna także dla dorosłych 87% internautów uważa hejt za poważny problem społeczny](#) [Jak otworzyć laboratorium? Dziękujemy za odwiedziny na targach Labs Expo W przyszłości będziemy jedli mięso z drukarki Ruszył nabór na wspólne projekty przedsiębiorców i naukowców; w puli 66 mln zł Błonica - choroba groźna także dla dorosłych 87% internautów uważa hejt za poważny problem społeczny](#) [Jak otworzyć laboratorium? Dziękujemy za odwiedziny na targach Labs Expo W przyszłości będziemy jedli mięso z drukarki Ruszył nabór na wspólne projekty przedsiębiorców i naukowców; w puli 66 mln zł Błonica - choroba groźna także dla dorosłych 87% internautów uważa hejt za poważny problem społeczny](#) [Jak otworzyć laboratorium? Dziękujemy za odwiedziny na targach Labs Expo W przyszłości będziemy jedli mięso z drukarki Ruszył nabór na wspólne projekty przedsiębiorców i naukowców; w puli 66 mln zł Błonica - choroba groźna także dla dorosłych 87% internautów uważa hejt za poważny problem społeczny](#)

### **Partnerzy**