

[Akceptuje](#)

W ramach naszej witryny stosujemy pliki cookies w celu świadczenia państwu usług na najwyższym poziomie, w tym w sposób dostosowany do indywidualnych potrzeb. Korzystanie z witryny bez zmiany ustawień dotyczących cookies oznacza, że będą one zamieszczone w Państwa urządzeniu końcowym. Możecie Państwo dokonać w każdym czasie zmiany ustawień dotyczących cookies. Więcej szczegółów w naszej [Polityce Prywatności](#)

[Portal Informacje](#) [Katalog firm](#) [Praca](#) [Szkolenia](#) [Wydarzenia](#) [Porównania międzylaboratoryjne](#)
[Kontakt](#)



[Laboratoria](#)
[.net](#)
[Innowacje](#)
[Nauka](#)
[Technologie](#)



[Logowanie](#) [Rejestracja](#) [pl](#)

Newsletter

zapisz się

Naukowy styl życia

Nauka i biznes

- [Nowe technologie](#)
- [Felieton](#)
- [Tygodnik "Nature"](#)
- [Edukacja](#)
- [Artykuły](#)
- [Przemysł](#)

[Strona główna](#) > [Informacje](#)

Jak pomóc dwujęzycznemu dziecku?

U dzieci wychowujących się w dwujęzycznych rodzinach szczególnie trudno jest wykryć specyficzne zaburzenia językowe (SLI), które często powodują poważne kłopoty w szkole - oceniają naukowcy.

O tym, że istnieje potrzeba pogłębionych badań nad sposobami diagnozy SLI w kontekście wielojęzyczności mówili podczas międzynarodowej konferencji naukowej, która pod koniec

maja odbyła się na Uniwersytecie Jagiellońskim.



Na tzw. Specyficzne Zaburzenie Językowe (ang. Specific Language Impairment - SLI) cierpi około 6-7 proc. dzieci na świecie - zarówno jedno-, jak i dwujęzycznych. Tylko w Polsce SLI dotyka najprawdopodobniej około 300 tys. jednojęzycznych uczniów szkół podstawowych, ale ciągle nie ma możliwości przeprowadzania pełnej diagnozy tych dzieci. Podobnie sytuacja wygląda w odniesieniu do dwujęzycznych dzieci z tym zaburzeniem.

Dzieci z SLI, które rozwijają się prawidłowo w sferze pozawerbalnej, mają problemy z mową i komunikacją, np. nie potrafią budować poprawnych zdań złożonych, a w starszym wieku - nie konstruują poprawnych wypowiedzi.

Jak zaznaczają organizatorki krakowskiej konferencji, dr Ewa Haman z Wydział Psychologii Uniwersytetu Warszawskiego oraz dr Zofia Wodniecka z Instytutu Psychologii UJ, jeśli SLI nie zostanie odpowiednio wcześnie wykryte, to dziecko będzie narażone na przykład na szkolne niepowodzenia. Natomiast postawienie w porę właściwej diagnozy daje szansę na zmniejszenie niekorzystnego wpływu tego zaburzenia na rozwój dziecka.

Szczególnie skomplikowane jest stwierdzenie SLI u dzieci dwujęzycznych. Jest to związane z tym, że rozwój językowy dziecka przyswajającego dwa języki (czy to w rodzinie mieszanej, czy na emigracji) może przypominać pod pewnymi względami objawy typowe dla SLI. Najczęściej jednak nie jest to kwestia faktycznego zaburzenia, ale typowego rozwoju odmiennego od rozwoju dzieci jednojęzycznych. Może się wszakże zdarzyć, że otoczenie zbagatelizuje faktycznie istniejący problem, przypisując go właśnie dwujęzyczności.

„W Polsce brak wciąż narzędzi, które pozwalałyby stwierdzić SLI u dzieci jednojęzycznych, a tym bardziej u dzieci dwujęzycznych, władających m.in. językiem polskim” - podkreślają Haman i Wodniecka. Dodają, że w tym ostatnim przypadku problem SLI obejmuje różne grupy dzieci, w tym potomstwo polskich emigrantów w Anglii i Irlandii, ale także np. dzieci wietnamskie czy romskie żyjące nad Wisłą.

„SLI to w naszym kraju ogromny problem społeczny. Potrzebujemy większych nakładów na badania podstawowe oraz szkolenie w Polsce praktyków - logopedów i psychologów - którzy zajęliby się diagnozą i terapią wspierającą” - powiedziała dr Wodniecka.

W trakcie konferencji naukowej w Krakowie zaprezentowano m.in. wyniki badań prowadzonych w całej Europie, w których aktywny udział brali też badacze z Uniwersytetów Warszawskiego

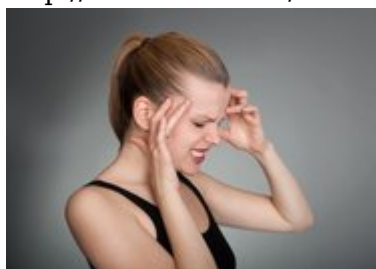
i Jagiellońskiego. Ich badania prowadzone wśród dzieci polskich imigrantów w Wielkiej Brytanii i Irlandii mają być pierwszym krokiem do opracowywania w przyszłości trafnej diagnozy SLI u polskich dzieci dwujęzycznych.

Na konferencji wykład wygłosiła też wybitna amerykańska badaczka rozwoju językowego dzieci prof. Barbara Zurer Pearson, autorka książki „Jak wychować dwujęzyczne dziecko”, która ukaże się wkrótce w Polsce.

Przedstawione zostały też prace prowadzone w ramach projektu „Entuzjaści Edukacji”, realizowanego przez Instytut Badań Edukacyjnych, których efektem mają być narzędzia do diagnozy SLI u jednojęzycznych dzieci polskich.

Źródło: <http://www.naukawpolsce.pap.pl>

<http://laboratoria.net/aktualnosci/18133.html>



24-09-2024

[Migrena to choroba - można ją leczyć](#)

Migrena to poważna choroba neurologiczna.



24-09-2024

[Jeżeli zranimy się przy powodzi, uwaga na tężec](#)

Szczepionki powinny być dostępne bezpłatnie w placówkach.



24-09-2024

I. Przychocka pełnomocnikiem ds. jakości kształcenia na studiach

Będzie współpracowała na rzecz doskonalenia jakości kształcenia.



24-09-2024

Będzie kolejna edycja maratonu programistów

Zgłoszenia do 7 października.



24-09-2024

Przez dwa miesiące Ziemia będzie miała dwa księżyce

Od 29 września do 25 listopada.



24-09-2024

[Astma oskrzelowa spowodziową konsekwencją](#)

Powiedział PAP prof. Bolesław Samoliński, alergolog.



24-09-2024

[SpaceX planuje wystrzelenie 5 bezzałogowych misji na Marsa](#)

Ma się to odbyć w ciągu dwóch lat.



24-09-2024

[Potrzebne są globalne ustalenia odnośnie mikroplastiku](#)

Okazją do działania może być przygotowywany przez ONZ traktat.

Informacje dnia: [Migrena to choroba - można ją leczyć](#) [Jeżeli zranimy się przy powodzi, uwaga na](#) [tęzec I. Przychocka pełnomocnikiem ds. jakości kształcenia na studiach](#) [Będzie kolejna edycja](#) [maratonu programistów](#) [Przez dwa miesiące Ziemia będzie miała dwa księżyce](#) [Astma oskrzelowa](#) [popowodziową konsekwencją](#) [Migrena to choroba - można ją leczyć](#) [Jeżeli zranimy się przy powodzi.](#)

[uwaga na tęczec I. Przychocka pełnomocnikiem ds. jakości kształcenia na studiach](#) [Będzie kolejna edycja maratonu programistów Przez dwa miesiące Ziemia będzie miała dwa księżyce](#) [Astma oskrzelowa popowodziową konsekwencją Migrena to choroba - można ją leczyć](#) [Jeżeli zranimy się przy powodzi, uwaga na tęczec I. Przychocka pełnomocnikiem ds. jakości kształcenia na studiach](#) [Będzie kolejna edycja maratonu programistów Przez dwa miesiące Ziemia będzie miała dwa księżyce](#) [Astma oskrzelowa popowodziową konsekwencją](#)

Partnerzy