

[Akceptuje](#)

W ramach naszej witryny stosujemy pliki cookies w celu świadczenia państwu usług na najwyższym poziomie, w tym w sposób dostosowany do indywidualnych potrzeb. Korzystanie z witryny bez zmiany ustawień dotyczących cookies oznacza, że będą one zamieszczone w Państwa urządzeniu końcowym. Możecie Państwo dokonać w każdym czasie zmiany ustawień dotyczących cookies. Więcej szczegółów w naszej [Polityce Prywatności](#)

[Portal](#) [Informacje](#) [Katalog firm](#) [Praca](#) [Szkolenia](#) [Wydarzenia](#) [Porównania międzylaboratoryjne](#)
[Kontakt](#)



[Laboratoria](#)
[.net](#)
[Innowacje](#)
[Nauka](#)
[Technologie](#)



[Logowanie](#) [Rejestracja](#) [pl](#)

Newsletter

zapisz się

Naukowy styl życia

Nauka i biznes

- [Nowe technologie](#)
- [Felieton](#)
- [Tygodnik "Nature"](#)
- [Edukacja](#)
- [Artykuły](#)
- [Przemysł](#)

[Strona główna](#) > [Informacje](#)

Bezdech senny zwiększa ryzyko nagłej śmierci sercowej

Osoby cierpiące na obturacyjny bezdech senny są znacznie bardziej narażone na nagłą śmierć sercową - wynika z badań opublikowanych przez "Journal of the American College of Cardiology".



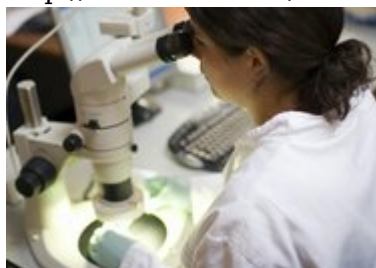
O bezdechu sennym mówi się, gdy podczas snu człowiek przestaje oddychać na minimum 10 sekund przynajmniej pięć razy na godzinę. Objawami są głośne chrapanie, duszenie się, problemy ze złapaniem tchu i senność w ciągu dnia. Zaburzenia oddechu mają związek z chorobami układu krążenia. Przyczyniają się m.in. do nadciśnienia, migotania przedsionków i zawału.

Dr Virend Somers z Kliniki Mayo w Rochester (USA) przeprowadził badania w grupie 10,7 tys. osób, które obserwowane były przez ponad 5 lat. W tym czasie doszło do 142 przypadków nagłej śmierci sercowej, przy czym najczęściej umierały osoby po 60. roku życia, mające około 20 epizodów bezdechu w ciągu godziny i mające najniższy poziom nasycenia krwi tętniczej tlenem. Jeżeli poziom saturacji był niższy niż 78 proc., ryzyko nagłej śmierci sercowej było wyższe o 80 proc.

Wcześniejsze badania dr. Somersa wykazały, że osoby cierpiące na bezdech senny częściej umierały nagle z powodu choroby serca pomiędzy godziną 22.00 a 6.00 (w populacji ogólnej w tym czasie rzadko dochodzi do nagłej śmierci sercowej).

Źródło: <http://nauka.pap.pl>

<http://laboratoria.net/aktualnosci/18208.html>



18-05-2022

Skóra z butelki leczy rany oparzeniowe

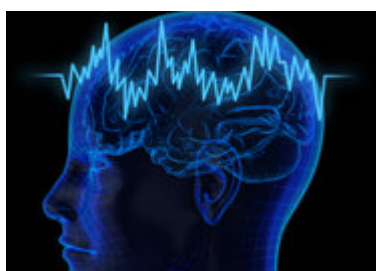
Hodowlą skóry zajmują się pracownicy Banku Tkanek CLO.



18-05-2022

[Wele osób po przejściu COVID nadal wymaga pomocy](#)

Powiedział PAP krajowy konsultant w dziedzinie fizjoterapii.



18-05-2022

[Działanie innowacyjnej metody terapeutycznej pracy z koniem](#)

Bada je psycholożka z UŁ.



18-05-2022

[Szkodliwy wpływ alkoholu na ryzyko nowotworów](#)

Nasilają je nadwaga lub otyłość.



18-05-2022

[Dieta śródziemnomorska może łagodzić depresję u mężczyzn](#)

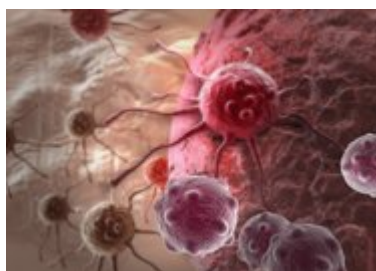
Informuje „The American Journal of Clinical Nutrition”.



18-05-2022

[Co czwarty Brytyjczyk cierpi z powodu chronicznego bólu](#)

Wykazały badania Ipsos dla BBC News.



18-05-2022

[Delta może powrócić](#)

Omikron nie wyeliminował tego wariantu SARS-CoV-2.



18-05-2022

Świńskie serce przeszczepione umierającemu było zakażone wirusem

Informuje „MIT Technology Review”.

Informacje dnia: [Skóra z butelki leczy rany oparzeniowe](#) [Wele osób po przejściu COVID nadal wymaga pomocy](#) [Działanie innowacyjnej metody terapeutycznej pracy z koniem](#) [Szkodliwy wpływ alkoholu na ryzyko nowotworów](#) [Dieta śródziemnomorska może łagodzić depresję u mężczyzn](#) [Co czwarty Brytyjczyk cierpi z powodu chronicznego bólu](#) [Skóra z butelki leczy rany oparzeniowe](#) [Wele osób po przejściu COVID nadal wymaga pomocy](#) [Działanie innowacyjnej metody terapeutycznej pracy z koniem](#) [Szkodliwy wpływ alkoholu na ryzyko nowotworów](#) [Dieta śródziemnomorska może łagodzić depresję u mężczyzn](#) [Co czwarty Brytyjczyk cierpi z powodu chronicznego bólu](#)

Partnerzy