

[Akceptuje](#)

W ramach naszej witryny stosujemy pliki cookies w celu świadczenia państwu usług na najwyższym poziomie, w tym w sposób dostosowany do indywidualnych potrzeb. Korzystanie z witryny bez zmiany ustawień dotyczących cookies oznacza, że będą one zamieszczone w Państwa urządzeniu końcowym. Możecie Państwo dokonać w każdym czasie zmiany ustawień dotyczących cookies. Więcej szczegółów w naszej [Polityce Prywatności](#)

[Portal](#) [Informacje](#) [Katalog firm](#) [Praca](#) [Szkolenia](#) [Wydarzenia](#) [Porównania międzylaboratoryjne](#)
[Kontakt](#)



[Laboratoria](#)
[.net](#)
[Innowacje](#)
[Nauka](#)
[Technologie](#)



[Logowanie](#) [Rejestracja](#) [pl](#)

Newsletter

zapisz się

Naukowy styl życia

Nauka i biznes

- [Nowe technologie](#)
- [Felieton](#)
- [Tygodnik "Nature"](#)
- [Edukacja](#)
- [Artykuły](#)
- [Przemysł](#)

[Strona główna](#) > [Informacje](#)

Trawnik bez trawy powstał w londyńskim parku



Pachnący trawnik składający się z kwiatów i roślin innych niż trawa, stworzony w jednym z londyńskich parków, oferuje lepsze środowisko dla owadów zapylających niż tradycyjne zielone kobierce - przekonują naukowcy.

Pozbawiony trawy "trawnik", złożony z 75 gatunków roślin, to pomysł Lionela Smitha z University of Reading. Powstał w Avondale Park na zamówienie Rady Gminy Kensington i Chelsea w wyniku czteroletnich badań.

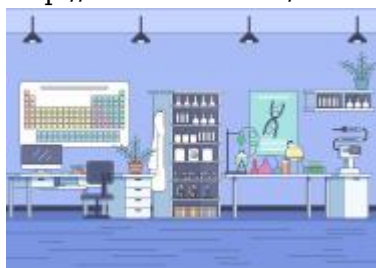
"Pomysł powstał dzięki ogrodowi moich rodziców, w którym zupełnie zmarniała trawa, a za to kwitły dzikie kwiaty. Wyglądało to pięknie" - powiedział Smith portalowi BBC News.

Badacz zaznacza, że kwiatny kobierzec został zaprojektowany tak, aby unoszące się zapachy pobudzały zmysły, stąd np. obecność mięty drobnej (*Mentha requienii*). Rosną tam m.in. stokrotki, astry, koniczyna łąkowa, macierzanka, rumianek, mięta polej (*Mentha pulegium*) i uważany powszechnie za chwast jastrzębiec kosmaczek. Smith przekonuje, że taki bogaty w bioróżnorodność, "przyjazny owadom zapylającym patchwork", przyciąga ponad 25 proc. więcej owadów niż "tradycyjne trawniki".

Co ważne, taką przestrzeń trzeba kosić od trzech do dziewięciu razy w roku; tymczasem popularne od XVII w. angielskie trawniki trzeba przycinać nawet 20-30 razy w roku. Ponadto jest odporna na suszę i choroby, a poza tym nie wymaga stosowania herbicydów.

"Ludzie uważają, że koniecznością jest posiadanie zielonego trawnika, którego utrzymanie wymaga ciężkiej pracy i przemysłowych ilości chemikaliów (...) To jest łatwa w uprawie alternatywa, która jest lepsza dla zwierząt i klimatu" - powiedział Smith.

Źródło: <http://www.naukawpolsce.pap.pl/>
<http://laboratoria.net/aktualnosci/18236.html>



27-03-2025

Jak otworzyć laboratorium?

Laboratorium może być dobrym pomysłem na biznes.



26-03-2025

Dziękujemy za odwiedziny na targach Labs Expo

Dziękujemy wszystkim, którzy odwiedzili nas.



26-03-2025

W przyszłości będziemy jedli mięso z drukarki

Trójwymiarowy druk może stać się z czasem jednym z filarów produkcji.



26-03-2025

Ruszył nabór na wspólne projekty przedsiębiorców i naukowców; w...

W aż puli 66 mln zł.



26-03-2025

Błonica - choroba groźna także dla dorosłych

Po 40. roku życia choroba staje się równie groźna.



26-03-2025

87% internautów uważa hejt za poważny problem społeczny

W 2024 roku z hejtem zetknęło się 45 proc. internautów.



26-03-2025

Nowe materiały do budowy okrętów wojskowych

Naukowcy z Politechniki Wrocławskiej pracują nad nimi.



26-03-2025

Mandimycyna - nowy potencjalny środek przeciwgrzybiczy

Zabija grzyby odporne na wiele leków.

Informacje dnia: [Jak otworzyć laboratorium? Dziękujemy za odwiedziny na targach Labs Expo W przyszłości będziemy jedli mięso z drukarki Ruszył nabór na wspólne projekty przedsiębiorców i naukowców; w puli 66 mln zł Błonica - choroba groźna także dla dorosłych 87% internautów uważa hejt za poważny problem społeczny](#) [Jak otworzyć laboratorium? Dziękujemy za odwiedziny na targach Labs Expo W przyszłości będziemy jedli mięso z drukarki Ruszył nabór na wspólne projekty przedsiębiorców i naukowców; w puli 66 mln zł Błonica - choroba groźna także dla dorosłych 87% internautów uważa hejt za poważny problem społeczny](#) [Jak otworzyć laboratorium? Dziękujemy za odwiedziny na targach Labs Expo W przyszłości będziemy jedli mięso z drukarki Ruszył nabór na wspólne projekty przedsiębiorców i naukowców; w puli 66 mln zł Błonica - choroba groźna także dla dorosłych 87% internautów uważa hejt za poważny problem społeczny](#) [Jak otworzyć laboratorium? Dziękujemy za odwiedziny na targach Labs Expo W przyszłości będziemy jedli mięso z drukarki Ruszył nabór na wspólne projekty przedsiębiorców i naukowców; w puli 66 mln zł Błonica - choroba groźna także dla dorosłych 87% internautów uważa hejt za poważny problem społeczny](#)

Partnerzy