

[Akceptuje](#)

W ramach naszej witryny stosujemy pliki cookies w celu świadczenia państwu usług na najwyższym poziomie, w tym w sposób dostosowany do indywidualnych potrzeb. Korzystanie z witryny bez zmiany ustawień dotyczących cookies oznacza, że będą one zamieszczone w Państwa urządzeniu końcowym. Możecie Państwo dokonać w każdym czasie zmiany ustawień dotyczących cookies. Więcej szczegółów w naszej [Polityce Prywatności](#)

[Portal Informacje](#) [Katalog firm](#) [Praca](#) [Szkolenia](#) [Wydarzenia](#) [Porównania międzylaboratoryjne](#)
[Kontakt](#)



[Laboratoria](#)
[.net](#)
[Innowacje](#)
[Nauka](#)
[Technologie](#)



[Logowanie](#) [Rejestracja](#) [pl](#)

Newsletter

zapisz się

Naukowy styl życia

Nauka i biznes

- [Nowe technologie](#)
- [Felieton](#)
- [Tygodnik "Nature"](#)
- [Edukacja](#)
- [Artykuły](#)
- [Przemysł](#)

[Strona główna](#) > [Informacje](#)

W piątek rano początek lata

Dzisiaj o 7:04 naszego czasu, Słońce wstąpiło w znak Raka rozpoczynając tym samym astronomiczne lato.



Pory roku zawdzięczamy odpowiedniemu nachyleniu osi obrotu naszej planety do płaszczyzny jej ruchu okołosłonecznego (ekliptyki). Oś obrotu tworzy z ekliptyką kąt 66.5 stopnia, dzięki czemu przez pół roku na działanie promieni słonecznych bardziej wystawiona jest półkula północna, a przez drugie pół roku półkula południowa.

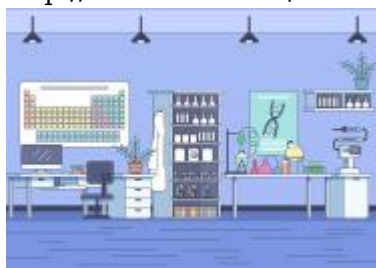
Dwa razy w roku Słońce znajduje się w punktach, w których ekliptyka przecina się z równikiem niebieskim (czyli rzutem równika ziemskiego na sferę niebieską). W momentach tych mamy do czynienia ze zrównaniem dnia z nocą i początkiem astronomicznej wiosny lub jesieni.

W dwóch innych ważnych momentach, Słońce znajduje się w maksymalnej odległości kątowej od równika niebieskiego. Słońce jest wtedy albo 23.5 stopnia ponad równikiem albo 23.5 stopnia pod nim. W tym pierwszym przypadku Słońce wstępuje w znak Raka i na półkuli północnej mamy do czynienia z początkiem astronomicznego lata.

W tym roku do tego zdarzenia dojdzie 21 czerwca o godzinie 7:04 naszego czasu.

Lato rozpoczyna się każdego roku w trochę innym momencie ze względu na to, że w naszym kalendarzu mamy do czynienia z całkowitą liczbą dni w ciągu roku (365 lub 366), natomiast pełen obieg Ziemi dookoła Słońca zajmuje 365.24 dnia.

Źródło: <http://www.naukawpolsce.pap.pl>
<http://laboratoria.net/aktualnosci/18293.html>



27-03-2025

[Jak otworzyć laboratorium?](#)

Laboratorium może być dobrym pomysłem na biznes.



26-03-2025

[Dziękujemy za odwiedziny na targach Labs Expo](#)

Dziękujemy wszystkim, którzy odwiedzili nas.



26-03-2025

[W przyszłości będziemy jedli mięso z drukarki](#)

Trójwymiarowy druk może stać się z czasem jednym z filarów produkcji.



26-03-2025

[Ruszył nabór na wspólne projekty przedsiębiorców i naukowców; w...](#)

W aż puli 66 mln zł.



26-03-2025

Błonica - choroba groźna także dla dorosłych

Po 40. roku życia choroba staje się równie groźna.



26-03-2025

87% internautów uważa hejt za poważny problem społeczny

W 2024 roku z hejtem zetknęło się 45 proc. internautów.



26-03-2025

Nowe materiały do budowy okrętów wojskowych

Naukowcy z Politechniki Wrocławskiej pracują nad nimi.



26-03-2025

Mandimycyna - nowy potencjalny środek przeciwgrzybiczy

Zabija grzyby odporne na wiele leków.

Informacje dnia: [Jak otworzyć laboratorium? Dziękujemy za odwiedziny na targach Labs Expo W przyszłości będziemy jedli mięso z drukarki Ruszył nabór na wspólne projekty przedsiębiorców i naukowców; w puli 66 mln zł Błonica - choroba groźna także dla dorosłych 87% internautów uważa hejt za poważny problem społeczny](#) [Jak otworzyć laboratorium? Dziękujemy za odwiedziny na targach Labs Expo W przyszłości będziemy jedli mięso z drukarki Ruszył nabór na wspólne projekty przedsiębiorców i naukowców; w puli 66 mln zł Błonica - choroba groźna także dla dorosłych 87% internautów uważa hejt za poważny problem społeczny](#) [Jak otworzyć laboratorium? Dziękujemy za odwiedziny na targach Labs Expo W przyszłości będziemy jedli mięso z drukarki Ruszył nabór na wspólne projekty przedsiębiorców i naukowców; w puli 66 mln zł Błonica - choroba groźna także dla dorosłych 87% internautów uważa hejt za poważny problem społeczny](#) [Jak otworzyć laboratorium? Dziękujemy za odwiedziny na targach Labs Expo W przyszłości będziemy jedli mięso z drukarki Ruszył nabór na wspólne projekty przedsiębiorców i naukowców; w puli 66 mln zł Błonica - choroba groźna także dla dorosłych 87% internautów uważa hejt za poważny problem społeczny](#)

Partnerzy