

[Akceptuję](#)

W ramach naszej witryny stosujemy pliki cookies w celu świadczenia państwu usług na najwyższym poziomie, w tym w sposób dostosowany do indywidualnych potrzeb. Korzystanie z witryny bez zmiany ustawień dotyczących cookies oznacza, że będą one zamieszczone w Państwa urządzeniu końcowym. Możecie Państwo dokonać w każdym czasie zmiany ustawień dotyczących cookies. Więcej szczegółów w naszej [Polityce Prywatności](#)

[Portal](#) [Informacje](#) [Katalog firm](#) [Praca](#) [Szkolenia](#) [Wydarzenia](#) [Porównania międzylaboratoryjne](#)
[Kontakt](#)



[Laboratoria](#)
[.net](#)
[Innowacje](#)
[Nauka](#)
[Technologie](#)



[Logowanie](#) [Rejestracja](#) [pl](#)

Newsletter

zapisz się

Naukowy styl życia

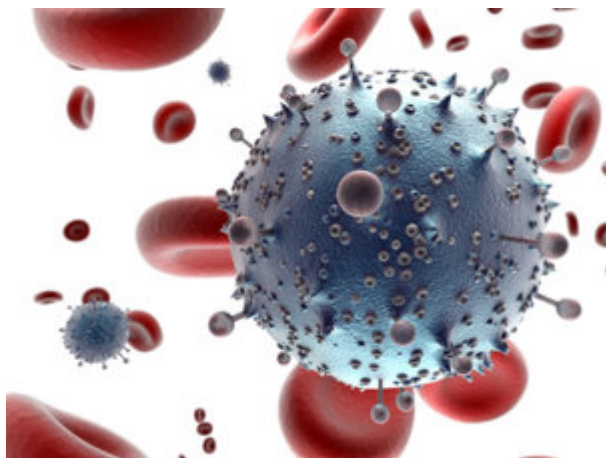
Nauka i biznes

- [Nowe technologie](#)
- [Felieton](#)
- [Tygodnik "Nature"](#)
- [Edukacja](#)
- [Artykuły](#)
- [Przemysł](#)

[Strona główna](#) > [Informacje](#)

Nowe koronawirusy groźniejsze niż SARS

Nowe koronawirusy powodujące ciężką niewydolność oddechową są groźniejsze niż SARS - zakażenie wywoływane przez inne szczepy tych samych zarazków, które pojawiło się w 2002 r. - alarmuje „New England Journal of Medicine”.



Nowa infekcja otrzymała nazwę MERS (Middle East Respiratory Syndrome), co oznacza zespół niewydolności oddechowej Bliskiego Wschodu. Zakażenie to wywodzi się właśnie z tego regionu, tam zarejestrowano pierwsze przypadki, ale zostały już zawleczone do Europy, głównie do Wielkiej Brytanii, Francji i Niemiec.

Dotychczas na całym świecie zostało zakażonych 60 osób, z tego aż 38 zmarło, głównie w Arabii Saudyjskiej. To znacznie bardziej śmiertelne zakażenie niż SARS, które szybciej się rozprzestrzeniało, ale nie powodowało aż tak dużo zgonów w stosunku do liczby zakażonych – stwierdza raport zamieszczony na łamach internetowego wydania NEJM.

SARS uśmiercał 8 proc. chorych, podczas gdy śmiertelność MERS sięga 65 proc.

Niepokojące jest, że MERS dość łatwo przenoszony jest na inne osoby od chorych przebywających w szpitalach. Dr. Trish Perl epidemiolog Johns Hopkins Medicine twierdzi, że do zakażenia może dojść drogą kropelkową podczas kichania lub kaszlu. Aby doszło do zakażenia nie musi być jednak bezpośredni kontakt z chorym.

Dr Perl uważa, że w sprzyjających okolicznościach może dojść do eksplozji infekcji. Jeden z pacjentów wymagający w Arabii Saudyjskiej dializowania z powodu niewydolności nerek zakażył w tym samym szpitalu siedmiu innych chorych, część z nich również była poddawana dializoterapii.

Koronawirusy wywołujące SARS były przenoszone przez chińskie koty cywety. Nie ma jednak pewności co jest źródłem zakażenia w przypadku MERS. Sądzone, że wywodzą się od nietoperzy, które zakażyły często spożywane na Bliskim Wschodzie daktyle. Teraz podejrzewa się, że za infekcję mogą być odpowiedzialne wielbłądy albo kozy.

Epidemiolodzy mają jednak nadzieję, że śmiertelność MERS będzie spadać im częściej będzie dochodzić do kolejnych zakażeń.

Źródło: <http://www.pap.pl>

<http://laboratoria.net/aktualnosci/18318.html>



27-03-2025

Jak otworzyć laboratorium?

Laboratorium może być dobrym pomysłem na biznes.



26-03-2025

Dziękujemy za odwiedziny na targach Labs Expo

Dziękujemy wszystkim, którzy odwiedzili nas.



26-03-2025

W przyszłości będziemy jedli mięso z drukarki

Trójwymiarowy druk może stać się z czasem jednym z filarów produkcji.



26-03-2025

Ruszył nabór na wspólne projekty przedsiębiorców i naukowców; w...

W aż puli 66 mln zł.



26-03-2025

Błonica - choroba groźna także dla dorosłych

Po 40. roku życia choroba staje się równie groźna.



26-03-2025

87% internautów uważa hejt za poważny problem społeczny

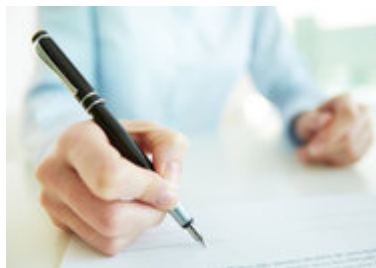
W 2024 roku z hejtem zetknęło się 45 proc. internautów.



26-03-2025

Nowe materiały do budowy okrętów wojskowych

Naukowcy z Politechniki Wrocławskiej pracują nad nimi.



26-03-2025

Mandimycyna - nowy potencjalny środek przeciwgrzybiczy

Zabija grzyby odporne na wiele leków.

Informacje dnia: [Jak otworzyć laboratorium? Dziękujemy za odwiedziny na targach Labs Expo W przyszłości będziemy jedli mięso z drukarki Ruszył nabór na wspólne projekty przedsiębiorców i naukowców; w puli 66 mln zł Błonica - choroba groźna także dla dorosłych 87% internautów uważa hejt za poważny problem społeczny](#) [Jak otworzyć laboratorium? Dziękujemy za odwiedziny na targach Labs Expo W przyszłości będziemy jedli mięso z drukarki Ruszył nabór na wspólne projekty przedsiębiorców i naukowców; w puli 66 mln zł Błonica - choroba groźna także dla dorosłych 87% internautów uważa hejt za poważny problem społeczny](#) [Jak otworzyć laboratorium? Dziękujemy za odwiedziny na targach Labs Expo W przyszłości będziemy jedli mięso z drukarki Ruszył nabór na wspólne projekty przedsiębiorców i naukowców; w puli 66 mln zł Błonica - choroba groźna także dla dorosłych 87% internautów uważa hejt za poważny problem społeczny](#) [Jak otworzyć laboratorium? Dziękujemy za odwiedziny na targach Labs Expo W przyszłości będziemy jedli mięso z drukarki Ruszył nabór na wspólne projekty przedsiębiorców i naukowców; w puli 66 mln zł Błonica - choroba groźna także dla dorosłych 87% internautów uważa hejt za poważny problem społeczny](#)

Partnerzy