

[Akceptuje](#)

W ramach naszej witryny stosujemy pliki cookies w celu świadczenia państwu usług na najwyższym poziomie, w tym w sposób dostosowany do indywidualnych potrzeb. Korzystanie z witryny bez zmiany ustawień dotyczących cookies oznacza, że będą one zamieszczone w Państwa urządzeniu końcowym. Możecie Państwo dokonać w każdym czasie zmiany ustawień dotyczących cookies. Więcej szczegółów w naszej [Polityce Prywatności](#)

[Portal](#) [Informacje](#) [Katalog firm](#) [Praca](#) [Szkolenia](#) [Wydarzenia](#) [Porównania międzylaboratoryjne](#)
[Kontakt](#)



[Laboratoria](#)
[.net](#)
[Innowacje](#)
[Nauka](#)
[Technologie](#)



[Logowanie](#) [Rejestracja](#) [pl](#)

Newsletter

zapisz się

Naukowy styl życia

Nauka i biznes

- [Nowe technologie](#)
- [Felieton](#)
- [Tygodnik "Nature"](#)
- [Edukacja](#)
- [Artykuły](#)
- [Przemysł](#)

[Strona główna](#) > [Informacje](#)

Nieatrakcyjne osoby źle traktowane w pracy

Osoby uważane za niezbyt atrakcyjne są narażone na lekceważące i okrutne zachowania ze strony współpracowników - wynika z badań opublikowanych na łamach czasopisma "Human Performance".



Naukowcy z Michigan State University (USA) stwierdzili, że mniej urodziwi pracownicy częściej skarżą się na niewłaściwe zachowanie swoich towarzyszy w miejscu pracy. Brzydsze osoby muszą wysłuchiwać przykrych rzeczy, znosić niegrzeczne zachowania i radzić sobie z byciem przedmiotem kpin.

"Chociaż lubimy myśleć, że w pracy jesteśmy profesjonalni i dojrzały, pod pewnymi względami zachowujemy się, jakbyśmy wciąż byli w liceum" - komentuje Brent Scott, jeden z badaczy.

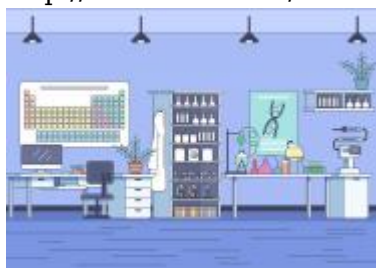
W trakcie analizy wyników badania okazało się, że nawet jeśli pod uwagę zostaną wzięte zmienne, które mogłyby wpływać na stosunek współpracowników do danej osoby, jak wiek, płeć i długość stażu pracy, niska atrakcyjność wciąż pozostaje wyznacznikiem okrutnego traktowania przez innych.

Jednak naukowcy doszli do wniosku, że nie tylko wygląd wiązał się z byciem ofiarą prześladowań w pracy. Agresja kierowana była również na osoby, które same były niemiłe dla innych ludzi.

"Wyniki naszych badań ujawniły, że liczy się zarówno wygląd, jak i osobowość" - podsumowuje Scott.

Źródło: <http://www.pap.pl>

<http://laboratoria.net/aktualnosci/18362.html>



27-03-2025

[Jak otworzyć laboratorium?](#)

Laboratorium może być dobrym pomysłem na biznes.



26-03-2025

[Dziękujemy za odwiedziny na targach Labs Expo](#)

Dziękujemy wszystkim, którzy odwiedzili nas.



26-03-2025

[W przyszłości będziemy jedli mięso z drukarki](#)

Trójwymiarowy druk może stać się z czasem jednym z filarów produkcji.



26-03-2025

[Ruszył nabór na wspólne projekty przedsiębiorców i naukowców; w...](#)

W aż puli 66 mln zł.



26-03-2025

Błonica - choroba groźna także dla dorosłych

Po 40. roku życia choroba staje się równie groźna.



26-03-2025

87% internautów uważa hejt za poważny problem społeczny

W 2024 roku z hejtem zetknęło się 45 proc. internautów.



26-03-2025

Nowe materiały do budowy okrętów wojskowych

Naukowcy z Politechniki Wrocławskiej pracują nad nimi.



26-03-2025

Mandimycyna - nowy potencjalny środek przeciwgrzybiczy

Zabija grzyby odporne na wiele leków.

Informacje dnia: [Jak otworzyć laboratorium? Dziękujemy za odwiedziny na targach Labs Expo W przyszłości będziemy jedli mięso z drukarki Ruszył nabór na wspólne projekty przedsiębiorców i naukowców; w puli 66 mln zł Błonica - choroba groźna także dla dorosłych 87% internautów uważa hejt za poważny problem społeczny](#) [Jak otworzyć laboratorium? Dziękujemy za odwiedziny na targach Labs Expo W przyszłości będziemy jedli mięso z drukarki Ruszył nabór na wspólne projekty przedsiębiorców i naukowców; w puli 66 mln zł Błonica - choroba groźna także dla dorosłych 87% internautów uważa hejt za poważny problem społeczny](#) [Jak otworzyć laboratorium? Dziękujemy za odwiedziny na targach Labs Expo W przyszłości będziemy jedli mięso z drukarki Ruszył nabór na wspólne projekty przedsiębiorców i naukowców; w puli 66 mln zł Błonica - choroba groźna także dla dorosłych 87% internautów uważa hejt za poważny problem społeczny](#) [Jak otworzyć laboratorium? Dziękujemy za odwiedziny na targach Labs Expo W przyszłości będziemy jedli mięso z drukarki Ruszył nabór na wspólne projekty przedsiębiorców i naukowców; w puli 66 mln zł Błonica - choroba groźna także dla dorosłych 87% internautów uważa hejt za poważny problem społeczny](#)

Partnerzy