

[Akceptuje](#)

W ramach naszej witryny stosujemy pliki cookies w celu świadczenia państwu usług na najwyższym poziomie, w tym w sposób dostosowany do indywidualnych potrzeb. Korzystanie z witryny bez zmiany ustawień dotyczących cookies oznacza, że będą one zamieszczone w Państwa urządzeniu końcowym. Możecie Państwo dokonać w każdym czasie zmiany ustawień dotyczących cookies. Więcej szczegółów w naszej [Polityce Prywatności](#)

[Portal](#) [Informacje](#) [Katalog firm](#) [Praca](#) [Szkozenia](#) [Wydarzenia](#) [Porównania międzylaboratoryjne](#)
[Kontakt](#)



[Laboratoria](#)
[.net](#)
[Innowacje](#)
[Nauka](#)
[Technologie](#)



[Logowanie](#) [Rejestracja](#) [pl](#)

Newsletter

zapisz się

Naukowy styl życia

Nauka i biznes

- [Nowe technologie](#)
- [Felieton](#)
- [Tygodnik "Nature"](#)
- [Edukacja](#)
- [Artykuły](#)
- [Przemysł](#)

[Strona główna](#) > [Informacje](#)

Wielki katalog człowiekowatych



Największy jak dotąd katalog różnorodności genetycznej człowiekowatych - ludzi, szympanсів, goryli i orangutanów - opublikowano na łamach tygodnika „Nature”.

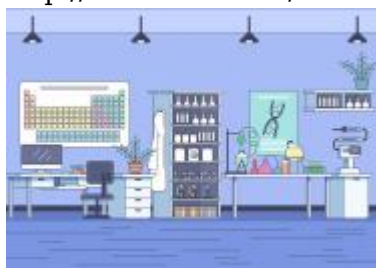
Dzięki skatalogowaniu różnorodności genetycznej człowiekowatych (Hominidae) można będzie prześledzić ich historię w ciągu ostatnich 15 mln lat w Afryce i Indonezji. Pomoże on również w ochronie zagrożonych gatunków, ponieważ można będzie dzięki niemu uwzględnić różnorodność genetyczną w obrębie zagrożonych populacji.

W projekcie uczestniczyło ponad 70 naukowców i ekologów. Zbadano 79 dzikich i trzymanyh w niewoli osobników, które reprezentowały sześć gatunków: szympansy, bonobo, orangutany sumatrzańskie, orangutany z Borneo, goryle wschodnie i goryle nizinne oraz siedem podgatunków. Uwzględniono również dziewięć próbek ludzkiego genomu.

Jak podkreślają badacze, dane te są kluczowe dla zrozumienia różnic pomiędzy gatunkami człowiekowatych oraz pomiędzy ludźmi a resztą naczelnych. Dzięki badaniom można będzie lepiej zrozumieć, jak przebiegała selekcja naturalna naczelnych, przyrosty i załamania populacji, jak odcisnęła się na nich geograficzna izolacja, migracje, zmiany klimatyczne i geologiczne.

Ponadto, wiedza na temat różnorodności genetycznej człowiekowatych przysłuży się zrozumieniu podatności na różne choroby wśród naczelnych. Taka wiedza ma znaczenie zarówno w przypadku ochrony dziko żyjących małp, jak i w badaniach nad ludzkim zdrowiem. Przykładem może być wirus ebola, śmiertelny zarówno dla ludzi, jak i dla goryli i szympanсів, czy wirus HIV, którego źródłem był małpi wirus SIV.

Źródło: www.naukawpolsce.pap.pl
<http://laboratoria.net/aktualnosci/18668.html>



27-03-2025

[Jak otworzyć laboratorium?](#)

Laboratorium może być dobrym pomysłem na biznes.



26-03-2025

[Dziękujemy za odwiedziny na targach Labs Expo](#)

Dziękujemy wszystkim, którzy odwiedzili nas.



26-03-2025

[W przyszłości będziemy jedli mięso z drukarki](#)

Trójwymiarowy druk może stać się z czasem jednym z filarów produkcji.



26-03-2025

[Ruszył nabór na wspólne projekty przedsiębiorców i naukowców; w...](#)

W aż puli 66 mln zł.



26-03-2025

Błonica - choroba groźna także dla dorosłych

Po 40. roku życia choroba staje się równie groźna.



26-03-2025

87% internautów uważa hejt za poważny problem społeczny

W 2024 roku z hejtem zetknęło się 45 proc. internautów.



26-03-2025

Nowe materiały do budowy okrętów wojskowych

Naukowcy z Politechniki Wrocławskiej pracują nad nimi.



26-03-2025

Mandimycyna - nowy potencjalny środek przeciwgrzybiczy

Zabija grzyby odporne na wiele leków.

Informacje dnia: [Jak otworzyć laboratorium? Dziękujemy za odwiedziny na targach Labs Expo W przyszłości będziemy jedli mięso z drukarki Ruszył nabór na wspólne projekty przedsiębiorców i naukowców; w puli 66 mln zł Błonica - choroba groźna także dla dorosłych 87% internautów uważa hejt za poważny problem społeczny](#) [Jak otworzyć laboratorium? Dziękujemy za odwiedziny na targach Labs Expo W przyszłości będziemy jedli mięso z drukarki Ruszył nabór na wspólne projekty przedsiębiorców i naukowców; w puli 66 mln zł Błonica - choroba groźna także dla dorosłych 87% internautów uważa hejt za poważny problem społeczny](#) [Jak otworzyć laboratorium? Dziękujemy za odwiedziny na targach Labs Expo W przyszłości będziemy jedli mięso z drukarki Ruszył nabór na wspólne projekty przedsiębiorców i naukowców; w puli 66 mln zł Błonica - choroba groźna także dla dorosłych 87% internautów uważa hejt za poważny problem społeczny](#) [Jak otworzyć laboratorium? Dziękujemy za odwiedziny na targach Labs Expo W przyszłości będziemy jedli mięso z drukarki Ruszył nabór na wspólne projekty przedsiębiorców i naukowców; w puli 66 mln zł Błonica - choroba groźna także dla dorosłych 87% internautów uważa hejt za poważny problem społeczny](#)

Partnerzy