

[Akceptuje](#)

W ramach naszej witryny stosujemy pliki cookies w celu świadczenia państwu usług na najwyższym poziomie, w tym w sposób dostosowany do indywidualnych potrzeb. Korzystanie z witryny bez zmiany ustawień dotyczących cookies oznacza, że będą one zamieszczone w Państwa urządzeniu końcowym. Możecie Państwo dokonać w każdym czasie zmiany ustawień dotyczących cookies. Więcej szczegółów w naszej [Polityce Prywatności](#)

[Portal](#) [Informacje](#) [Katalog firm](#) [Praca](#) [Szkolenia](#) [Wydarzenia](#) [Porównania międzylaboratoryjne](#)
[Kontakt](#)



[Laboratoria](#)
[.net](#)
[Innowacje](#)
[Nauka](#)
[Technologie](#)



[Logowanie](#) [Rejestracja](#) [pl](#)

Newsletter

zapisz się

Naukowy styl życia

Nauka i biznes

- [Nowe technologie](#)
- [Felieton](#)
- [Tygodnik "Nature"](#)
- [Edukacja](#)
- [Artykuły](#)
- [Przemysł](#)

[Strona główna](#) > [Informacje](#)

Dzieci karmione piersią mniej narażone na ADHD



Prawdopodobieństwo wystąpienia nadpobudliwości psychoruchowej z deficytem uwagi (ADHD) jest trzykrotnie mniejsze u dzieci, które w wieku trzech miesięcy karmione były piersią - dowodzą naukowcy z Uniwersytetu w Tel Awiwie. Ich wnioski publikuje pismo "Breastfeeding Medicine".

Podczas badań analizowano wpływ karmienia mlekiem z piersi lub z butelki na rozwój ADHD u dzieci w wieku od 6. do 12. roku życia. Dzieci podzielono na trzy grupy; w pierwszej znalazły się te ze zdiagnozowanym ADHD, w drugiej ich rodzeństwo, a w trzeciej dzieci, u których nie zaobserwowano żadnych oznak nadpobudliwości (ani ewentualnych predyspozycji genetycznych).

Oprócz analizy sposobu karmienia dzieci w pierwszym roku życia, wzięto pod uwagę także m.in. stan cywilny i wykształcenie rodziców, komplikacje podczas ciąży (jak nadciśnienie czy cukrzyca), wagę urodzeniową dziecka czy predyspozycje genetyczne.

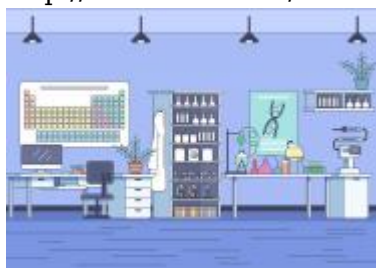
W trzecim miesiącu życia jedynie 43 proc. dzieci z grupy ADHD było karmione piersią. W przypadku rodzeństwa było to 69 proc., a w grupie kontrolnej 73 proc. W wieku sześciu miesięcy było to odpowiednio - 29 proc., 50 proc. i 57 proc.

Mleko matki dostarcza dziecku wielu niezbędnych składników oraz zawiera przeciwciała, które pomagają zwalczać infekcje, a także pozytywnie wpływa na rozwój mózgu.

Jak zauważa autorka analizy dr Aviva Mimouni-Bloch, nie wiadomo dokładnie dlaczego karmienie piersią zmniejsza ryzyko ADHD - ochronny wpływ może być związany z samym działaniem mleka, jak i więzią, która tworzy się pomiędzy matką a dzieckiem w trakcie tej czynności.

Źródło: www.pap.pl

<http://laboratoria.net/aktualnosc/18746.html>



27-03-2025

Jak otworzyć laboratorium?

Laboratorium może być dobrym pomysłem na biznes.



26-03-2025

[Dziękujemy za odwiedziny na targach Labs Expo](#)

Dziękujemy wszystkim, którzy odwiedzili nas.



26-03-2025

[W przyszłości będziemy jedli mięso z drukarki](#)

Trójwymiarowy druk może stać się z czasem jednym z filarów produkcji.



26-03-2025

[Ruszył nabór na wspólne projekty przedsiębiorców i naukowców; w...](#)

W aż puli 66 mln zł.



26-03-2025

Błonica - choroba groźna także dla dorosłych

Po 40. roku życia choroba staje się równie groźna.



26-03-2025

87% internautów uważa hejt za poważny problem społeczny

W 2024 roku z hejtem zetknęło się 45 proc. internautów.



26-03-2025

Nowe materiały do budowy okrętów wojskowych

Naukowcy z Politechniki Wrocławskiej pracują nad nimi.



26-03-2025

Mandimycyna - nowy potencjalny środek przeciwgrzybiczy

Zabija grzyby odporne na wiele leków.

Informacje dnia: [Jak otworzyć laboratorium? Dziękujemy za odwiedziny na targach Labs Expo W przyszłości będziemy jedli mięso z drukarki Ruszył nabór na wspólne projekty przedsiębiorców i naukowców; w puli 66 mln zł Błonica - choroba groźna także dla dorosłych 87% internautów uważa hejt za poważny problem społeczny](#) [Jak otworzyć laboratorium? Dziękujemy za odwiedziny na targach Labs Expo W przyszłości będziemy jedli mięso z drukarki Ruszył nabór na wspólne projekty przedsiębiorców i naukowców; w puli 66 mln zł Błonica - choroba groźna także dla dorosłych 87% internautów uważa hejt za poważny problem społeczny](#) [Jak otworzyć laboratorium? Dziękujemy za odwiedziny na targach Labs Expo W przyszłości będziemy jedli mięso z drukarki Ruszył nabór na wspólne projekty przedsiębiorców i naukowców; w puli 66 mln zł Błonica - choroba groźna także dla dorosłych 87% internautów uważa hejt za poważny problem społeczny](#) [Jak otworzyć laboratorium? Dziękujemy za odwiedziny na targach Labs Expo W przyszłości będziemy jedli mięso z drukarki Ruszył nabór na wspólne projekty przedsiębiorców i naukowców; w puli 66 mln zł Błonica - choroba groźna także dla dorosłych 87% internautów uważa hejt za poważny problem społeczny](#)

Partnerzy