

[Akceptuje](#)

W ramach naszej witryny stosujemy pliki cookies w celu świadczenia państwu usług na najwyższym poziomie, w tym w sposób dostosowany do indywidualnych potrzeb. Korzystanie z witryny bez zmiany ustawień dotyczących cookies oznacza, że będą one zamieszczone w Państwa urządzeniu końcowym. Możecie Państwo dokonać w każdym czasie zmiany ustawień dotyczących cookies. Więcej szczegółów w naszej [Polityce Prywatności](#)

[Portal](#) [Informacje](#) [Katalog firm](#) [Praca](#) [Szkolenia](#) [Wydarzenia](#) [Porównania międzylaboratoryjne](#)
[Kontakt](#)



[Laboratoria](#)
[.net](#)
[Innowacje](#)
[Nauka](#)
[Technologie](#)



[Logowanie](#) [Rejestracja](#) [pl](#)

Newsletter

zapisz się

Naukowy styl życia

Nauka i biznes

- [Nowe technologie](#)
- [Felieton](#)
- [Tygodnik "Nature"](#)
- [Edukacja](#)
- [Artykuły](#)
- [Przemysł](#)

[Strona główna](#) > [Informacje](#)

Alergia na koty może stać się mniej uciążliwa



Mechanizm odpowiadający za alergiczną reakcję na koty rozszyfrowali naukowcy z University of Cambridge. Pojawiła się zatem szansa na nowe leki dla osób cierpiących w towarzystwie tych czworonogów.

Wśród domowych zwierząt to właśnie koty są największymi winowajcami, jeśli chodzi o alergię. Badaczom udało się zidentyfikować, jak ludzki system odpornościowy wykrywa kocie alergeny, które doprowadzają m.in. do kichania i kaszlu. Nowe leki mogłyby zablokować niepożądaną reakcję organizmu - sugerują naukowcy.

Dr Clare Bryant z University of Cambridge analizowała białko Fel d1 znajdujące się w złuszczonej kocią naskórku, które jest najpotężniejszym alergenem pochodzącym od tych zwierząt. Okazało się, że w obecności często spotykanej toksyny bakteryjnej LPS ten alergen uruchamia specyficzny proces w organizmie. W konsekwencji następuje nieprzyjemna dla alergików reakcja układu immunologicznego objawiająca się kaszlem, świszczącym oddechem, kichaniem i katarrem.

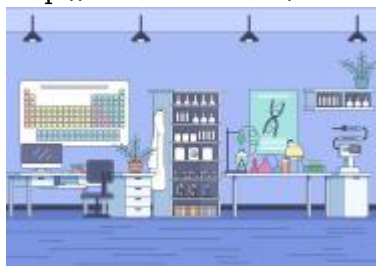
Jak podkreśliła dr Bryant, obecnie trwają prace nad lekami np. na posocznicę (sepsę), które mogłyby być potencjalnie wykorzystane do leczenia takiej alergii i zapobieganiu jej.

Brytyjska organizacja Allergy UK podała, że wyniki badania są dużym krokiem naprzód w zrozumieniu, w jaki sposób kocie alergeny wywołują tak poważną reakcję alergiczną. "Kocich alergenów trudno uniknąć, bo to dość +lepkie+ cząsteczki przenoszone na butach i ubraniach - powiedziała portalowi BBC News Maureen Jenkins z Allergy UK. - Można je wciąż znaleźć w domu nawet kilka lat po rozstaniu ze zwierzęciem". Jenkins dodaje, że dzięki wnioskom naukowców w przyszłości mogą powstać też kuracje dla osób, których uczulają psy czy roztocza.

Reakcje alergiczne pojawiają się, kiedy organizm nieadekwatnie reaguje na dostrzeżone niebezpieczeństwo. Zamiast odpowiadać na obecność szkodliwych wirusów czy bakterii, błędnie identyfikuje alergen i uruchamia reakcję układu immunologicznego.

Źródło: www.pap.pl

<http://laboratoria.net/aktualnosci/18777.html>



27-03-2025

Jak otworzyć laboratorium?

Laboratorium może być dobrym pomysłem na biznes.



26-03-2025

Dziękujemy za odwiedziny na targach Labs Expo

Dziękujemy wszystkim, którzy odwiedzili nas.



26-03-2025

W przyszłości będziemy jedli mięso z drukarki

Trójwymiarowy druk może stać się z czasem jednym z filarów produkcji.



26-03-2025

Ruszył nabór na wspólne projekty przedsiębiorców i naukowców; w...

W aż puli 66 mln zł.



26-03-2025

Błonica - choroba groźna także dla dorosłych

Po 40. roku życia choroba staje się równie groźna.



26-03-2025

87% internautów uważa hejt za poważny problem społeczny

W 2024 roku z hejtem zetknęło się 45 proc. internautów.



26-03-2025

Nowe materiały do budowy okrętów wojskowych

Naukowcy z Politechniki Wrocławskiej pracują nad nimi.



26-03-2025

Mandimycyna - nowy potencjalny środek przeciwgrzybiczy

Zabija grzyby odporne na wiele leków.

Informacje dnia: [Jak otworzyć laboratorium? Dziękujemy za odwiedziny na targach Labs Expo W przyszłości będziemy jedli mięso z drukarki Ruszył nabór na wspólne projekty przedsiębiorców i naukowców; w puli 66 mln zł Błonica - choroba groźna także dla dorosłych 87% internautów uważa hejt za poważny problem społeczny](#) [Jak otworzyć laboratorium? Dziękujemy za odwiedziny na targach Labs Expo W przyszłości będziemy jedli mięso z drukarki Ruszył nabór na wspólne projekty przedsiębiorców i naukowców; w puli 66 mln zł Błonica - choroba groźna także dla dorosłych 87% internautów uważa hejt za poważny problem społeczny](#) [Jak otworzyć laboratorium? Dziękujemy za odwiedziny na targach Labs Expo W przyszłości będziemy jedli mięso z drukarki Ruszył nabór na wspólne projekty przedsiębiorców i naukowców; w puli 66 mln zł Błonica - choroba groźna także dla dorosłych 87% internautów uważa hejt za poważny problem społeczny](#) [Jak otworzyć laboratorium? Dziękujemy za odwiedziny na targach Labs Expo W przyszłości będziemy jedli mięso z drukarki Ruszył nabór na wspólne projekty przedsiębiorców i naukowców; w puli 66 mln zł Błonica - choroba groźna także dla dorosłych 87% internautów uważa hejt za poważny problem społeczny](#)

Partnerzy