

### [Akceptuje](#)

W ramach naszej witryny stosujemy pliki cookies w celu świadczenia państwu usług na najwyższym poziomie, w tym w sposób dostosowany do indywidualnych potrzeb. Korzystanie z witryny bez zmiany ustawień dotyczących cookies oznacza, że będą one zamieszczone w Państwa urządzeniu końcowym. Możecie Państwo dokonać w każdym czasie zmiany ustawień dotyczących cookies. Więcej szczegółów w naszej [Polityce Prywatności](#)

[Portal](#) [Informacje](#) [Katalog firm](#) [Praca](#) [Szkolenia](#) [Wydarzenia](#) [Porównania międzylaboratoryjne](#)  
[Kontakt](#)



**[Laboratoria](#)**  
**[.net](#)**  
**[Innowacje](#)**  
**[Nauka](#)**  
**[Technologie](#)**



[Logowanie](#) [Rejestracja](#) [pl](#)

Newsletter

zapisz się

Naukowy styl życia

Nauka i biznes

- [Nowe technologie](#)
- [Felieton](#)
- [Tygodnik "Nature"](#)
- [Edukacja](#)
- [Artykuły](#)
- [Przemysł](#)

[Strona główna](#) > [Informacje](#)

## Odkryto komórki macierzyste w moczu



**Badacze z Wake Forest Baptist Medical Center w Karolinie Północnej zidentyfikowali w moczu komórki macierzyste.**

"Komórki te mogą być wyodrębnione przy użyciu prostych, tanich i nieinwazyjnych metod niewymagających zabiegu chirurgicznego" - twierdzi doktor Yuanyuan Zhang, członek zespołu badawczego.

Naukowcom udało się doprowadzić do rozwinięcia się komórek macierzystych w komórki występujące w pęcherzu, takie jak komórki mięśni gładkich i komórki nabłonka. Ale komórki macierzyste uzyskane z moczu mogą również posłużyć do formowania kości, chrząstek, mięśni szkieletowych, komórek tłuszczu, komórek nerwowych i komórek śródbłonka. Umożliwia to ich przyszłe zastosowanie w różnych rodzajach leczenia.

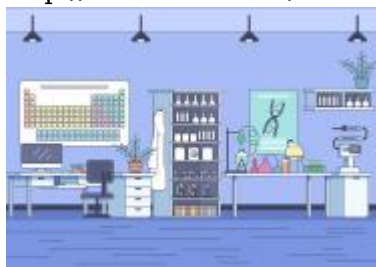
Użycie w leczeniu własnych komórek macierzystych pacjenta daje dużą przewagę nad stosowaniem obcych komórek, ponieważ nie wywołuje ono odpowiedzi immunologicznej organizmu lub odrzucenia komórek. Jednak uzyskanie takich komórek z organizmu było dotychczas trudne.

Dodatkowo badania ujawniły, że w przeciwieństwie do komórek iPS (z ang. induced pluripotent stem cells) i komórek embrionalnych, komórki macierzyste uzyskane z moczu po wszczepieniu do ciała nie wywołują nowotworów, co może wskazywać, że ich użycie będzie bezpieczne dla pacjentów.

Badacze podejrzewają, że komórki macierzyste w moczu pochodzić mogą z górnych partii układu moczowego. W komórkach uzyskanych z moczu kobiet, które przeszły zabiegi przeszczepu nerek, pochodzących od męskich dawców, stwierdzono obecność chromosomu Y, co sugeruje, że głównym źródłem odkrytych komórek mogą być nerki.

Źródło: [www.pap.pl](http://www.pap.pl)

<http://laboratoria.net/aktualnosci/18837.html>



27-03-2025

## [Jak otworzyć laboratorium?](#)

Laboratorium może być dobrym pomysłem na biznes.



26-03-2025

## [Dziękujemy za odwiedziny na targach Labs Expo](#)

Dziękujemy wszystkim, którzy odwiedzili nas.



26-03-2025

## [W przyszłości będziemy jedli mięso z drukarki](#)

Trójwymiarowy druk może stać się z czasem jednym z filarów produkcji.



26-03-2025

## [Ruszył nabór na wspólne projekty przedsiębiorców i naukowców; w...](#)

W aż puli 66 mln zł.



26-03-2025

## **Błonica - choroba groźna także dla dorosłych**

Po 40. roku życia choroba staje się równie groźna.



26-03-2025

## **87% internautów uważa hejt za poważny problem społeczny**

W 2024 roku z hejtem zetknęło się 45 proc. internautów.



26-03-2025

## **Nowe materiały do budowy okrętów wojskowych**

Naukowcy z Politechniki Wrocławskiej pracują nad nimi.



26-03-2025

## **Mandimycyna - nowy potencjalny środek przeciwgrzybiczy**

Zabija grzyby odporne na wiele leków.

**Informacje dnia:** [Jak otworzyć laboratorium? Dziękujemy za odwiedziny na targach Labs Expo W przyszłości będziemy jedli mięso z drukarki Ruszył nabór na wspólne projekty przedsiębiorców i naukowców; w puli 66 mln zł Błonica - choroba groźna także dla dorosłych 87% internautów uważa hejt za poważny problem społeczny](#) [Jak otworzyć laboratorium? Dziękujemy za odwiedziny na targach Labs Expo W przyszłości będziemy jedli mięso z drukarki Ruszył nabór na wspólne projekty przedsiębiorców i naukowców; w puli 66 mln zł Błonica - choroba groźna także dla dorosłych 87% internautów uważa hejt za poważny problem społeczny](#) [Jak otworzyć laboratorium? Dziękujemy za odwiedziny na targach Labs Expo W przyszłości będziemy jedli mięso z drukarki Ruszył nabór na wspólne projekty przedsiębiorców i naukowców; w puli 66 mln zł Błonica - choroba groźna także dla dorosłych 87% internautów uważa hejt za poważny problem społeczny](#) [Jak otworzyć laboratorium? Dziękujemy za odwiedziny na targach Labs Expo W przyszłości będziemy jedli mięso z drukarki Ruszył nabór na wspólne projekty przedsiębiorców i naukowców; w puli 66 mln zł Błonica - choroba groźna także dla dorosłych 87% internautów uważa hejt za poważny problem społeczny](#)

**Partnerzy**