

### [Akceptuje](#)

W ramach naszej witryny stosujemy pliki cookies w celu świadczenia państwu usług na najwyższym poziomie, w tym w sposób dostosowany do indywidualnych potrzeb. Korzystanie z witryny bez zmiany ustawień dotyczących cookies oznacza, że będą one zamieszczone w Państwa urządzeniu końcowym. Możecie Państwo dokonać w każdym czasie zmiany ustawień dotyczących cookies. Więcej szczegółów w naszej [Polityce Prywatności](#)

[Portal](#) [Informacje](#) [Katalog firm](#) [Praca](#) [Szkolenia](#) [Wydarzenia](#) [Porównania międzylaboratoryjne](#)  
[Kontakt](#)



**[Laboratoria](#)**  
**[.net](#)**  
**[Innowacje](#)**  
**[Nauka](#)**  
**[Technologie](#)**



[Logowanie](#) [Rejestracja](#) [pl](#)

Newsletter

zapisz się

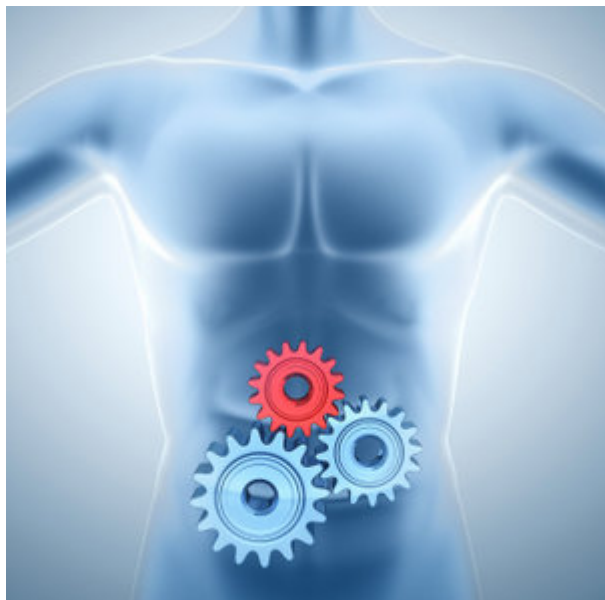
Naukowy styl życia

Nauka i biznes

- [Nowe technologie](#)
- [Felieton](#)
- [Tygodnik "Nature"](#)
- [Edukacja](#)
- [Artykuły](#)
- [Przemysł](#)

[Strona główna](#) > [Informacje](#)

## **Symulator szpitala w suwalskim Parku Naukowo - Technologicznym**



**Nie tylko pierwsze w Polsce ale i jedyne takie w Europie - Laboratorium Ratownictwa Medycznego i Procedur Medycznych działa już w suwalskim Parku Naukowo - Technologicznym Polska - Wschód w Suwałkach. Naszpikowane najnowocześniejszą aparaturą i fantomami pacjentów centrum, pozwala na symulację działalności szpitala i jego poszczególnych elementów m.in: SOR-u, OIOMU, sali operacyjnej, pooperacyjnej czy porodowej. We wtorek (30 lipca) możliwości tego miejsca poznawali przedstawiciele środowiska medycznego z Suwałk, Augustowa, Sejny i Olecka.**

- To pierwsze tak zaawansowane laboratorium w Europie. Żadne z dotąd działających w ośrodkach akademickich miejsc, podobnych do tego w Suwałkach, nie oferuje tak wszechstronnych możliwości testowania i symulowania „prawdziwego” szpitala w warunkach codziennej pracy - mówi Robert Pałka, z Europejskiego Centrum Doradztwa, które jest jego operatorem.

Laboratorium udało się wyposażyć dzięki środkom unijnym, zaoszczędzonym w trakcie budowy obiektów Parku Naukowo - Technologicznego w Suwałkach. Kosztowało 5,2 mln złotych.

- Projekty unijne pozwalają jedynie na sfinansowanie budowy powierzchni laboratorium, ale nam udało się uzyskać zgodę PARP i Ministerstwa Rozwoju Regionalnego, na zagospodarowanie oszczędności właśnie w ten sposób - powiedział Wiktor Raczkowski, prezes suwalskiego Parku.

Co ciekawe, laboratorium jest wyposażone w prawdziwy szpitalny sprzęt, a nie w urządzenia dydaktyczne. Dzięki temu personel medyczny może uczyć się w naturalnych szpitalnych warunkach, a nie tylko do nich zbliżonych.....

Więcej informacji na stronie: [www.pi.gov.pl](http://www.pi.gov.pl)

<http://laboratoria.net/aktualnosci/18880.html>



27-03-2025

## [Jak otworzyć laboratorium?](#)

Laboratorium może być dobrym pomysłem na biznes.



26-03-2025

## [Dziękujemy za odwiedziny na targach Labs Expo](#)

Dziękujemy wszystkim, którzy odwiedzili nas.



26-03-2025

## [W przyszłości będziemy jedli mięso z drukarki](#)

Trójwymiarowy druk może stać się z czasem jednym z filarów produkcji.



26-03-2025

## **Ruszył nabór na wspólne projekty przedsiębiorców i naukowców; w...**

W aż puli 66 mln zł.



26-03-2025

## **Błonica - choroba groźna także dla dorosłych**

Po 40. roku życia choroba staje się równie groźna.



26-03-2025

## **87% internautów uważa hejt za poważny problem społeczny**

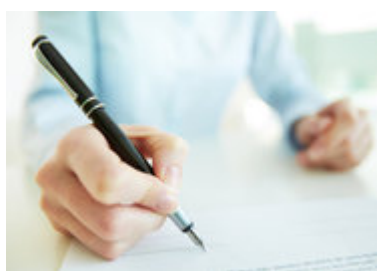
W 2024 roku z hejtem zetknęło się 45 proc. internautów.



26-03-2025

## [Nowe materiały do budowy okrętów wojskowych](#)

Naukowcy z Politechniki Wrocławskiej pracują nad nimi.



26-03-2025

## [Mandimycyna - nowy potencjalny środek przeciwgrzybiczy](#)

Zabija grzyby odporne na wiele leków.

**Informacje dnia:** [Jak otworzyć laboratorium? Dziękujemy za odwiedziny na targach Labs Expo W przyszłości będziemy jedli mięso z drukarki Ruszył nabór na wspólne projekty przedsiębiorców i naukowców; w puli 66 mln zł Błonica - choroba groźna także dla dorosłych 87% internautów uważa hejt za poważny problem społeczny](#) [Jak otworzyć laboratorium? Dziękujemy za odwiedziny na targach Labs Expo W przyszłości będziemy jedli mięso z drukarki Ruszył nabór na wspólne projekty przedsiębiorców i naukowców; w puli 66 mln zł Błonica - choroba groźna także dla dorosłych 87% internautów uważa hejt za poważny problem społeczny](#) [Jak otworzyć laboratorium? Dziękujemy za odwiedziny na targach Labs Expo W przyszłości będziemy jedli mięso z drukarki Ruszył nabór na wspólne projekty przedsiębiorców i naukowców; w puli 66 mln zł Błonica - choroba groźna także dla dorosłych 87% internautów uważa hejt za poważny problem społeczny](#)

**Partnerzy**