

[Akceptuję](#)

W ramach naszej witryny stosujemy pliki cookies w celu świadczenia państwu usług na najwyższym poziomie, w tym w sposób dostosowany do indywidualnych potrzeb. Korzystanie z witryny bez zmiany ustawień dotyczących cookies oznacza, że będą one zamieszczone w Państwa urządzeniu końcowym. Możecie Państwo dokonać w każdym czasie zmiany ustawień dotyczących cookies. Więcej szczegółów w naszej [Polityce Prywatności](#)

[Portal](#) [Informacje](#) [Katalog firm](#) [Praca](#) [Szkolenia](#) [Wydarzenia](#) [Porównania międzylaboratoryjne](#)
[Kontakt](#)



[Laboratoria](#)
[.net](#)
[Innowacje](#)
[Nauka](#)
[Technologie](#)



[Logowanie](#) [Rejestracja](#) [pl](#)

Newsletter

zapisz się

Naukowy styl życia

Nauka i biznes

- [Nowe technologie](#)
- [Felieton](#)
- [Tygodnik "Nature"](#)
- [Edukacja](#)
- [Artykuły](#)
- [Przemysł](#)

[Strona główna](#) > [Informacje](#)

Dzieci wykrzywiają się nad grami i telefonami



Współczesne dzieci mają coraz bardziej skrzywione kręgosłupy. To efekt pochylania się godzinami nad konsolami do gier i smartfonami, twierdzą holenderscy chirurdzy, którzy opublikowali na ten temat artykuł w magazynie Medisch Contact.

Piet van Loon i Andre Soeterbroek zwracają uwagę na częste wizyty w gabinetach lekarskich dzieci w wieku od ośmiu do 18 lat, które skarżą się na tajemnicze bóle placów. Winne jest skrzywienie kręgosłupa, które występuje coraz częściej, bo młodzież spędza w niezdrowej pozycji dużo czasu nad elektronicznymi gadżetami. Schorzenie to nazwali zespołem "pleców Gameboya".

Zdaniem badaczy po raz ostatni z takim groźnym zjawiskiem mieliśmy do czynienia 100 lat temu, gdy dzieci masowo pracowały w fabrykach w Europie.

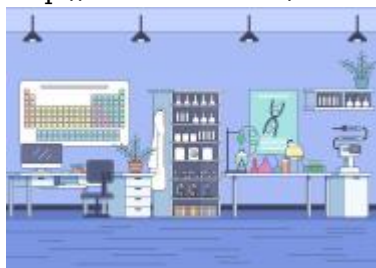
"Wtedy miały one bóle pleców od ciężkiej pracy. Dziś winne są nowoczesne urządzenia, z których korzystają – mówi dr Soeterbook gazecie The Irish Times. - Nie ma znaczenia dla organizmu, czy garbił się w fabryce czy podczas wielogodzinnego ślęczenia nad IPadem".

Zdaniem Holendrów wprowadzanie zakazów korzystania z gier czy smartfonów jest niewskazane. Warto raczej wyrabiać nawyki zachowania odpowiednich postaw ciała. Martwi ich jednak tolerowanie tego groźnego zjawiska przez rodziców, nauczycieli a nawet lekarzy rodzinnych.

Aby przekonać się, czy nasza pociecha ma problem z kręgosłupem, Holendrzy zalecają prosty test. Dziecko ma dotknąć palców stóp stop, wyginając się w literę "n", czyli bez uginania kolan. Jeśli nie jest w stanie tego zrobić, można podejrzewać, że coś jest nie tak.

Soeterbook i Van Loon porównują rozwój garbiących się dzieci do wzrostu drzewek bonsai. Kości rozwijają się tak, jak drzewo. Jeśli zmusisz je pozostania w danej pozycji przez dłuższy czas, wiadomo czym to się skończy, mówią.

Źródło: <http://www.nauka.pap.pl>
<http://laboratoria.net/aktualnosci/18990.html>



27-03-2025

Jak otworzyć laboratorium?

Laboratorium może być dobrym pomysłem na biznes.



26-03-2025

Dziękujemy za odwiedziny na targach Labs Expo

Dziękujemy wszystkim, którzy odwiedzili nas.



26-03-2025

W przyszłości będziemy jedli mięso z drukarki

Trójwymiarowy druk może stać się z czasem jednym z filarów produkcji.



26-03-2025

Ruszył nabór na wspólne projekty przedsiębiorców i naukowców; w...

W aż puli 66 mln zł.



26-03-2025

Błonica - choroba groźna także dla dorosłych

Po 40. roku życia choroba staje się równie groźna.



26-03-2025

87% internautów uważa hejt za poważny problem społeczny

W 2024 roku z hejtem zetknęło się 45 proc. internautów.



26-03-2025

Nowe materiały do budowy okrętów wojskowych

Naukowcy z Politechniki Wrocławskiej pracują nad nimi.



26-03-2025

Mandimycyna - nowy potencjalny środek przeciwgrzybiczy

Zabija grzyby odporne na wiele leków.

Informacje dnia: [Jak otworzyć laboratorium? Dziękujemy za odwiedziny na targach Labs Expo W przyszłości będziemy jedli mięso z drukarki Ruszył nabór na wspólne projekty przedsiębiorców i naukowców; w puli 66 mln zł Błonica - choroba groźna także dla dorosłych 87% internautów uważa hejt za poważny problem społeczny](#) [Jak otworzyć laboratorium? Dziękujemy za odwiedziny na targach Labs Expo W przyszłości będziemy jedli mięso z drukarki Ruszył nabór na wspólne projekty przedsiębiorców i naukowców; w puli 66 mln zł Błonica - choroba groźna także dla dorosłych 87% internautów uważa hejt za poważny problem społeczny](#) [Jak otworzyć laboratorium? Dziękujemy za odwiedziny na targach Labs Expo W przyszłości będziemy jedli mięso z drukarki Ruszył nabór na wspólne projekty przedsiębiorców i naukowców; w puli 66 mln zł Błonica - choroba groźna także dla dorosłych 87% internautów uważa hejt za poważny problem społeczny](#) [Jak otworzyć laboratorium? Dziękujemy za odwiedziny na targach Labs Expo W przyszłości będziemy jedli mięso z drukarki Ruszył nabór na wspólne projekty przedsiębiorców i naukowców; w puli 66 mln zł Błonica - choroba groźna także dla dorosłych 87% internautów uważa hejt za poważny problem społeczny](#)

Partnerzy