

[Akceptuje](#)

W ramach naszej witryny stosujemy pliki cookies w celu świadczenia państwu usług na najwyższym poziomie, w tym w sposób dostosowany do indywidualnych potrzeb. Korzystanie z witryny bez zmiany ustawień dotyczących cookies oznacza, że będą one zamieszczone w Państwa urządzeniu końcowym. Możecie Państwo dokonać w każdym czasie zmiany ustawień dotyczących cookies. Więcej szczegółów w naszej [Polityce Prywatności](#)

[Portal](#) [Informacje](#) [Katalog firm](#) [Praca](#) [Szkolenia](#) [Wydarzenia](#) [Porównania międzylaboratoryjne](#)
[Kontakt](#)



[Laboratoria](#)
[.net](#)
[Innowacje](#)
[Nauka](#)
[Technologie](#)



[Logowanie](#) [Rejestracja](#) [pl](#)

Newsletter

zapisz się

Naukowy styl życia

Nauka i biznes

- [Nowe technologie](#)
- [Felieton](#)
- [Tygodnik "Nature"](#)
- [Edukacja](#)
- [Artykuły](#)
- [Przemysł](#)

[Strona główna](#) > [Informacje](#)

Od laboratorium do kliniki na UWM w Olsztynie



Kortowo we wrześniu gościć będzie histochemików i cytochemików z różnych ośrodków naukowych w kraju i zagranicą. Spotkają się na XLVII Sympozjum Polskiego Towarzystwa Histochemików i Cytochemików (4-6.09.).

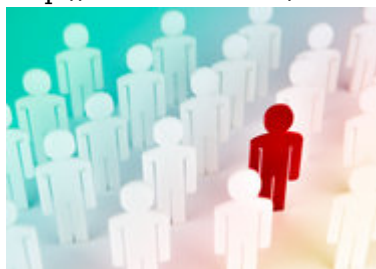
Spotkanie posłuży wymianie doświadczeń związanych z wykorzystaniem w badaniach naukowych nowoczesnych technik - immunohistochemii, mikroskopii elektronowej, metod biologii molekularnej. Główne tematy planowanych sesji obejmą m.in. komórki macierzyste, techniki morfologiczne w integracji badań komórkowych i molekularnych, morfologię molekularną układu nerwowego.

Sympozjum organizowane jest przez Olsztyński Oddział Polskiego Towarzystwa Histochemików i Cytochemików oraz katedry dwóch uniwersyteckich wydziałów: Anatomii Porównawczej (WBiB), Histologii i Embriologii Człowieka (WNM) oraz Fizjologii Człowieka (WNM). Przebiegnie pod hasłem Z laboratorium do kliniki - wspólny cel, różne techniki. Główne obrady toczyć się będą w Centrum Konferencyjnym UWM, natomiast warsztaty odbędą się w laboratorium Diagnostyki Molekularnej przy Wydziale Biologii i Biotechnologii UWM.

Sympozjum zostanie poprzedzone sesją satelitarną Modulating the structure of the adipocyte in response to changes in energy balance zorganizowaną przez prof. Leslie Kozaka z Instytutu Polskiej Akademii Nauk w Olsztynie.

Więcej informacji pod: <http://www.histochemia.org/pthc2013/index.php?pg=1>

Źródło: <http://www.uwm.edu.pl/>
<http://laboratoria.net/aktualnosci/19170.html>



28-06-2022

Terapie długodziałające szansą na poprawę życia z HIV

Wydłużają one odstępy między kolejnymi dawkami/



28-06-2022

Wiedza o kryzysie ma ogromne znaczenie w sytuacji wojny

Kryzys związany z wojną wpływa na każdego z nas.



28-06-2022

Pokutuje przekonanie, że piorun może uderzyć nas tylk w górach

A w mieście jest bezpiecznie?



28-06-2022

1/500 mężczyzn ma dodatkowy chromosom płciowy

Takie zaburzenie wiąże się z większym ryzykiem różnych chorób.



28-06-2022

Bakterie powodujące dur brzuszny coraz bardziej odporne na antybiotyki

Informuje pismo „The Lancet Microbe”.



28-06-2022

Udało się stworzyć uniwersalną komórkę macierzystą

„To święty graal biologii” - mówią badacze.



28-06-2022

Sztuczna inteligencja wskazuje najkrótszą drogę do szczęścia

Autorzy wykorzystali dane z amerykańskiego badania „Midlife in the US”.



28-06-2022

[Próbki z Marsa na Ziemię?](#)

Polacy pracują nad takim rozwiązaniem.

Informacje dnia: [Terapie długodziałające szansą na poprawę życia z HIV](#) [Wiedza o kryzysie ma ogromne znaczenie w sytuacji wojny](#) [Pokutuje przekonanie, że piorun może uderzyć nas tylko w górach 1/500 mężczyzn ma dodatkowy chromosom płciowy](#) [Bakterie powodujące dur brzuszny coraz bardziej odporne na antybiotyki](#) [Udało się stworzyć uniwersalną komórkę macierzystą](#) [Terapie długodziałające szansą na poprawę życia z HIV](#) [Wiedza o kryzysie ma ogromne znaczenie w sytuacji wojny](#) [Pokutuje przekonanie, że piorun może uderzyć nas tylko w górach 1/500 mężczyzn ma dodatkowy chromosom płciowy](#) [Bakterie powodujące dur brzuszny coraz bardziej odporne na antybiotyki](#) [Udało się stworzyć uniwersalną komórkę macierzystą](#)

Partnerzy