

[Akceptuje](#)

W ramach naszej witryny stosujemy pliki cookies w celu świadczenia państwu usług na najwyższym poziomie, w tym w sposób dostosowany do indywidualnych potrzeb. Korzystanie z witryny bez zmiany ustawień dotyczących cookies oznacza, że będą one zamieszczone w Państwa urządzeniu końcowym. Możecie Państwo dokonać w każdym czasie zmiany ustawień dotyczących cookies. Więcej szczegółów w naszej [Polityce Prywatności](#)

[Portal](#) [Informacje](#) [Katalog firm](#) [Praca](#) [Szkolenia](#) [Wydarzenia](#) [Porównania międzylaboratoryjne](#)
[Kontakt](#)



[Laboratoria](#)
[.net](#)
[Innowacje](#)
[Nauka](#)
[Technologie](#)



[Logowanie](#) [Rejestracja](#) [pl](#)

Newsletter

zapisz się

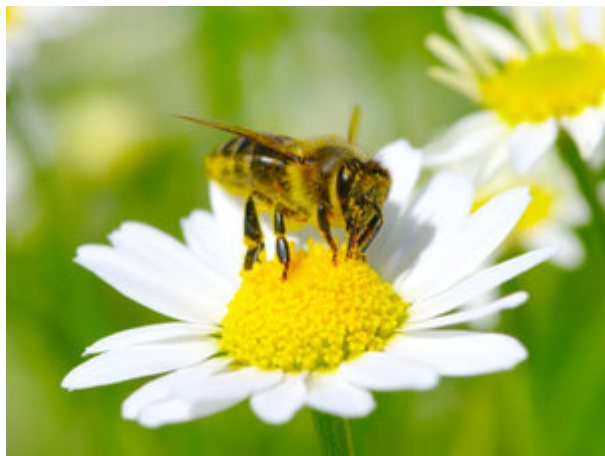
Naukowy styl życia

Nauka i biznes

- [Nowe technologie](#)
- [Felieton](#)
- [Tygodnik "Nature"](#)
- [Edukacja](#)
- [Artykuły](#)
- [Przemysł](#)

[Strona główna](#) > [Informacje](#)

Ekspert: nie należy importować pszczół



Nie należy importować do Polski pszczół, ponieważ mogą być nosicielami pasożytów i nie są przystosowane do klimatu występującego w naszym kraju - przestrzegł biolog zajmujący się pszczołami dr hab. Adam Tofilski z Uniwersytetu Rolniczego w Krakowie.

Jak powiedział uczonego podczas sobotniej konferencji w Krakowie, która odbyła się z okazji 20-lecia święta Krakowskiego Miodobrania, do pszczół importowanych i obecnych dziś w Polsce należą pszczoły włoskie, kaukaskie i Buckfast.

Wśród rodzimych podgatunków pszczół występują tylko dwa: pszczoły kraińskie i środkowoeuropejskie. Są one dobrze przystosowane do naszych warunków klimatycznych i dzięki temu mniej chorują. One - zdaniem specjalisty - najlepiej służą polskim pszczelarzom.

Importowanie pszczół nie należących do rodzimych podgatunków wiąże się z ryzykiem rozprzestrzeniania chorób. *„Niemal wszystkie matki pszczoły dostępne w handlu w USA były zarażone, co najmniej jednym wirusem”* - zaznaczył ekspert.

Przypomniał, że groźne pasożyty pszczół: roztocz *Varroa destructor* i sporowiec *Nosema ceranae* rozprzestrzeniły się na całym świecie i dotarły do Polski wraz z pszczołami importowanymi z Azji.

Zachęcał pszczelarzy do hodowli pszczół rodzimych podgatunków. *„Warto chronić nasze lokalne populacje. Są one lepiej przystosowane do zbierania pokarmu z występujących u nas roślin i lepiej przeżywają zimę - nawet, jeśli część zapasów pokarmu pochodzi ze spadzi”* - podsumował ekspert.

Adam Tofilski jest autorem programu komputerowego DrawWing, który umożliwia rozpoznanie poszczególnych gatunków i podgatunków pszczół. Program można bezpłatnie pobrać ze strony internetowej www.drawwing.org. Przed użyciem programu należy zeskanować skrzydło pszczoły, a potem postępować zgodnie z instrukcją zamieszczoną na stronie internetowej.

Źródło: <http://www.pap.pl>

<http://laboratoria.net/aktualnosci/19185.html>



07-11-2024

PCI Days 2025 - Targi dla Przemysłu Farmaceutycznego i Kosmetycznego

PCI Days - kluczowe wydarzenie dla przemysłu farmaceutycznego.



07-11-2024

Nie tylko szczepienia przeciw HPV ważne w prewencji raka szyjki macicy

Trzeba też jednak pamiętać o prostym i tanim badaniu.



07-11-2024

Jak skutecznie poradzić sobie z bezsennością

Po 40-tce zaczynamy spać coraz krócej i coraz płycej.



07-11-2024

[Naukowcy stworzyli beton z dodatkiem wody słonej zamiast słodkiej](#)

Efekty prac mogą być przydatne.



07-11-2024

[Nie trzymajmy dzieci pod kloszem z tematem śmierci](#)

Warto rozmawiać z dziećmi na trudne tematy.



07-11-2024

[Dużo światła w nocy może prowadzić do przedwczesnej śmierci](#)

Wykazało badanie z udziałem prawie 90 tys. osób.



07-11-2024

Test stania na jednej nodze dobrze określa stan zdrowia

Oraz ryzyko zgonu u osób 50+.



07-11-2024

Wirtualne zajęcia jogi skutecznym remedium na przewlekły ból pleców

Poinformowano w czasopiśmie „JAMA Network Open”.

Informacje dnia: [PCI Days 2025 - Targi dla Przemysłu Farmaceutycznego i Kosmetycznego](#) [Nie tylko szczepienia przeciw HPV ważne w prewencji raka szyjki macicy](#) [Jak skutecznie poradzić sobie z bezsennością](#) [Naukowcy stworzyli beton z dodatkiem wody słonej zamiast słodkiej](#) [Nie trzymajmy dzieci pod kloszem z tematem śmierci](#) [Dużo światła w nocy może prowadzić do przedwczesnej śmierci](#) [PCI Days 2025 - Targi dla Przemysłu Farmaceutycznego i Kosmetycznego](#) [Nie tylko szczepienia przeciw HPV ważne w prewencji raka szyjki macicy](#) [Jak skutecznie poradzić sobie z bezsennością](#) [Naukowcy stworzyli beton z dodatkiem wody słonej zamiast słodkiej](#) [Nie trzymajmy dzieci pod kloszem z tematem śmierci](#) [Dużo światła w nocy może prowadzić do przedwczesnej śmierci](#) [PCI Days 2025 - Targi dla Przemysłu Farmaceutycznego i Kosmetycznego](#) [Nie tylko szczepienia przeciw HPV ważne w prewencji raka szyjki macicy](#) [Jak skutecznie poradzić sobie z bezsennością](#) [Naukowcy stworzyli beton z dodatkiem wody słonej zamiast słodkiej](#) [Nie trzymajmy dzieci pod kloszem z tematem śmierci](#) [Dużo światła w nocy może prowadzić do przedwczesnej śmierci](#)

Partnerzy