

[Akceptuje](#)

W ramach naszej witryny stosujemy pliki cookies w celu świadczenia państwu usług na najwyższym poziomie, w tym w sposób dostosowany do indywidualnych potrzeb. Korzystanie z witryny bez zmiany ustawień dotyczących cookies oznacza, że będą one zamieszczone w Państwa urządzeniu końcowym. Możecie Państwo dokonać w każdym czasie zmiany ustawień dotyczących cookies. Więcej szczegółów w naszej [Polityce Prywatności](#)

[Portal](#) [Informacje](#) [Katalog firm](#) [Praca](#) [Szkolenia](#) [Wydarzenia](#) [Porównania międzylaboratoryjne](#)
[Kontakt](#)



[Laboratoria](#)
[.net](#)
[Innowacje](#)
[Nauka](#)
[Technologie](#)



[Logowanie](#) [Rejestracja](#) [pl](#)

Newsletter

zapisz się

Naukowy styl życia

Nauka i biznes

- [Nowe technologie](#)
- [Felieton](#)
- [Tygodnik "Nature"](#)
- [Edukacja](#)
- [Artykuły](#)
- [Przemysł](#)

[Strona główna](#) > [Informacje](#)

Naukowcy o przyczynie braku gazu w niektórych galaktykach



Za brak gazu w niektórych galaktykach odpowiedzialne mogą być potężne dżety plazmy generowane przez supermasywne czarne dziury - wynika z obserwacji, o których poinformował holenderski instytut ASTRON.

Astronomowie od dawna zastanawiali się, dlaczego wiele galaktyk we Wszechświecie wydaje się nie posiadać dużych zasobów gazu, przez co nie mogą tworzyć nowych gwiazd. Obserwowano już szybkie wypływy gazu, ale nieznanym był ich mechanizm.

Naukowcy z Holandii, Węgier i Włoch przeprowadzili obserwacje jądra galaktyki 4C12.50, odległej od nas o dwa miliardy lat świetlnych. Użyli do tego celu ogólnoświatowej sieci radioteleskopów VLBI (Very Long Baseline Interferometry), która łączy instrumenty pracujące na różnych kontynentach. Gdy oddalone od siebie radioteleskopy obserwują równocześnie jeden obiekt, można uzyskać jego obrazy w bardzo dużych rozdzielczościach kątowych.

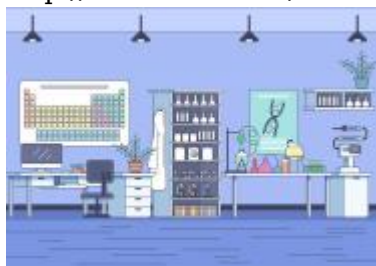
W wyniku obserwacji udało się ustalić położenie wypływu gazu i określić prędkość, z jaką opuszcza galaktykę. Prędkość ta wynosi 1000 kilometrów na sekundę. Mimo bardzo silnego oddziaływania dżetu plazmy, który wypycha gaz, temperatura gazu jest niska, co jest pewną niespodzianką.

Jednak niespodzianka ta może okazać się wytłumaczeniem braków gazu w niektórych galaktykach. Właśnie chłodny gaz jest podstawowym blokiem budulcowym nowych gwiazd, a w przypadku 4C12.50 jest on usuwany z galaktyki.

Wyniki badań zespołu, którym kieruje Raffaella Morgani (ASTRON, University of Groningen) zostały opublikowane w „Science”.

Źródło: www.nauka.pap.pl

<http://laboratoria.net/aktualnosci/19292.html>



27-03-2025

Jak otworzyć laboratorium?

Laboratorium może być dobrym pomysłem na biznes.



26-03-2025

Dziękujemy za odwiedziny na targach Labs Expo

Dziękujemy wszystkim, którzy odwiedzili nas.



26-03-2025

W przyszłości będziemy jedli mięso z drukarki

Trójwymiarowy druk może stać się z czasem jednym z filarów produkcji.



26-03-2025

Ruszył nabór na wspólne projekty przedsiębiorców i naukowców; w...

W aż puli 66 mln zł.



26-03-2025

Błonica - choroba groźna także dla dorosłych

Po 40. roku życia choroba staje się równie groźna.



26-03-2025

87% internautów uważa hejt za poważny problem społeczny

W 2024 roku z hejtem zetknęło się 45 proc. internautów.



26-03-2025

Nowe materiały do budowy okrętów wojskowych

Naukowcy z Politechniki Wrocławskiej pracują nad nimi.



26-03-2025

Mandimycyna - nowy potencjalny środek przeciwgrzybiczy

Zabija grzyby odporne na wiele leków.

Informacje dnia: [Jak otworzyć laboratorium? Dziękujemy za odwiedziny na targach Labs Expo W przyszłości będziemy jedli mięso z drukarki Ruszył nabór na wspólne projekty przedsiębiorców i naukowców; w puli 66 mln zł Błonica - choroba groźna także dla dorosłych 87% internautów uważa hejt za poważny problem społeczny](#) [Jak otworzyć laboratorium? Dziękujemy za odwiedziny na targach Labs Expo W przyszłości będziemy jedli mięso z drukarki Ruszył nabór na wspólne projekty przedsiębiorców i naukowców; w puli 66 mln zł Błonica - choroba groźna także dla dorosłych 87% internautów uważa hejt za poważny problem społeczny](#) [Jak otworzyć laboratorium? Dziękujemy za odwiedziny na targach Labs Expo W przyszłości będziemy jedli mięso z drukarki Ruszył nabór na wspólne projekty przedsiębiorców i naukowców; w puli 66 mln zł Błonica - choroba groźna także dla dorosłych 87% internautów uważa hejt za poważny problem społeczny](#) [Jak otworzyć laboratorium? Dziękujemy za odwiedziny na targach Labs Expo W przyszłości będziemy jedli mięso z drukarki Ruszył nabór na wspólne projekty przedsiębiorców i naukowców; w puli 66 mln zł Błonica - choroba groźna także dla dorosłych 87% internautów uważa hejt za poważny problem społeczny](#)

Partnerzy