

[Akceptuje](#)

W ramach naszej witryny stosujemy pliki cookies w celu świadczenia państwu usług na najwyższym poziomie, w tym w sposób dostosowany do indywidualnych potrzeb. Korzystanie z witryny bez zmiany ustawień dotyczących cookies oznacza, że będą one zamieszczone w Państwa urządzeniu końcowym. Możecie Państwo dokonać w każdym czasie zmiany ustawień dotyczących cookies. Więcej szczegółów w naszej [Polityce Prywatności](#)

[Portal](#) [Informacje](#) [Katalog firm](#) [Praca](#) [Szkolenia](#) [Wydarzenia](#) [Porównania międzylaboratoryjne](#)
[Kontakt](#)



[Laboratoria](#)
[.net](#)
[Innowacje](#)
[Nauka](#)
[Technologie](#)



[Logowanie](#) [Rejestracja](#) [pl](#)

Newsletter

zapisz się

Naukowy styl życia

Nauka i biznes

- [Nowe technologie](#)
- [Felieton](#)
- [Tygodnik "Nature"](#)
- [Edukacja](#)
- [Artykuły](#)
- [Przemysł](#)

[Strona główna](#) > [Informacje](#)

Zaproszenie do współpracy w ramach projektu Infrastructure for Systems Biology Europe



Biologia systemowa leży w kręgu Twoich zainteresowań? Pomóż w kształtowaniu infrastruktury do wdrożenia biologii systemowej w Europie w ramach projektu Infrastructure for Systems Biology - Europe (ISBE).

ISBE to projekt finansowany przez Komisję Europejską w ramach 7. Programu Ramowego, jako część Europejskiego Forum Strategii ds. programu Infrastruktury Badawczej (ESFRI). Obecnie prowadzone są prace nad tzw. „ESFRI Roadmap”, mające na celu identyfikację nowych infrastruktur badawczych, adresujących swoją ofertę do zaspokojenia długoterminowych potrzeb europejskich instytucji badawczych, obejmujących wszystkie obszary naukowe, niezależnie od ich lokalizacji. Po raz pierwszy opublikowana w 2006 roku, „mapa” była aktualizowana w 2008 i 2010 roku. Kolejna aktualizacja zaplanowana jest na rok 2015: w ramach tego procesu prowadzone są liczne badania i ankiety, w których również Ty możesz pomóc!

Więcej informacji na temat ISBE tym jej misji, celów oraz bieżących działań jest dostępne na stronie internetowej www.isbe.eu.

Dlaczego Twój wkład jest tak ważny?

Aby ISBE mogło jak najlepiej adresować potrzeby biologów systemowych teraz i w przyszłości, zwracamy się z prośbą do zainteresowanych podmiotów z branży o wyrażenie ich opinii o ich działalności gospodarczej i stosowanych technologiach. Poświęcenie około kwadransa na wypełnienie kwestionariusza on-line umożliwi konsorcjum ISBE dowiedzieć się, o obecnie dostępnych technologiach oraz wymaganiach i oczekiwaniach odnośnie rozwoju biologii systemów w przyszłości.

Jak możesz pomóc?

Odwiedź poniższy link, który przeniesie Cię do przygotowanej przez ISBE ankiety. Jej wypełnienie nie zajmie więcej niż 15 minut Twojego czasu.

<https://www.surveymonkey.com/s/ISBEIndustry>

Celem badania jest ocena istniejącego stanu wiedzy z zakresu biologii systemów oraz określenie przyszłych potrzeb i wymagań branży. Badanie stanowi ważne narzędzie dla przedsiębiorców z branży, ponieważ umożliwi im kształtowanie przyszłej infrastruktury tak, aby była optymalnie dostosowana do ich potrzeb. Wyniki ankiety zostaną przedstawione w sprawozdaniu dla Komisji Europejskiej i będą dostępne do wglądu na stronie ISBE.

Wszelkie pytania oraz komentarze dot. działalności ISBE można kierować do:

ISBE

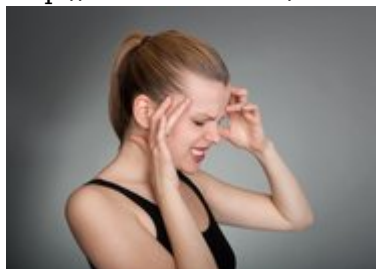
Eeva Rainio

e-mail: erainio@utu.fi

ESFRI Project Coordinator

Źródło: www.lifescience.pl

<http://laboratoria.net/aktualnosci/19994.html>



24-09-2024

Migrena to choroba - można ją leczyć

Migrena to poważna choroba neurologiczna.



24-09-2024

Jezeli zranimy się przy powodzi, uwaga na tężec

Szczepionki powinny być dostępne bezpłatnie w placówkach.



24-09-2024

I. Przychocka pełnomocnikiem ds. jakości kształcenia na studiach

Będzie współpracowała na rzecz doskonalenia jakości kształcenia.



24-09-2024

Będzie kolejna edycja maratonu programistów

Zgłoszenia do 7 października.



24-09-2024

[Przez dwa miesiące Ziemia będzie miała dwa księżyce](#)

Od 29 września do 25 listopada.



24-09-2024

[Astma oskrzelowa spowodziową konsekwencją](#)

Powiedział PAP prof. Bolesław Samoliński, alergolog.



24-09-2024

[SpaceX planuje wystrzelenie 5 bezzałogowych misji na Marsa](#)

Ma się to odbyć w ciągu dwóch lat.



24-09-2024

Potrzebne są globalne ustalenia odnośnie mikroplastiku

Okazją do działania może być przygotowywany przez ONZ traktat.

Informacje dnia: [Migrena to choroba - można ją leczyć](#) [Jeżeli zranimy się przy powodzi, uwaga na tęczec I. Przychocka pełnomocnikiem ds. jakości kształcenia na studiach](#) [Będzie kolejna edycja maratonu programistów](#) [Przez dwa miesiące Ziemia będzie miała dwa księżyce](#) [Astma oskrzelowa popowodziową konsekwencją](#) [Migrena to choroba - można ją leczyć](#) [Jeżeli zranimy się przy powodzi, uwaga na tęczec I. Przychocka pełnomocnikiem ds. jakości kształcenia na studiach](#) [Będzie kolejna edycja maratonu programistów](#) [Przez dwa miesiące Ziemia będzie miała dwa księżyce](#) [Astma oskrzelowa popowodziową konsekwencją](#) [Migrena to choroba - można ją leczyć](#) [Jeżeli zranimy się przy powodzi, uwaga na tęczec I. Przychocka pełnomocnikiem ds. jakości kształcenia na studiach](#) [Będzie kolejna edycja maratonu programistów](#) [Przez dwa miesiące Ziemia będzie miała dwa księżyce](#) [Astma oskrzelowa popowodziową konsekwencją](#)

Partnerzy