

[Akceptuje](#)

W ramach naszej witryny stosujemy pliki cookies w celu świadczenia państwu usług na najwyższym poziomie, w tym w sposób dostosowany do indywidualnych potrzeb. Korzystanie z witryny bez zmiany ustawień dotyczących cookies oznacza, że będą one zamieszczone w Państwa urządzeniu końcowym. Możecie Państwo dokonać w każdym czasie zmiany ustawień dotyczących cookies. Więcej szczegółów w naszej [Polityce Prywatności](#)

[Portal](#) [Informacje](#) [Katalog firm](#) [Praca](#) [Szkolenia](#) [Wydarzenia](#) [Porównania międzylaboratoryjne](#)
[Kontakt](#)



[Laboratoria](#)
[.net](#)
[Innowacje](#)
[Nauka](#)
[Technologie](#)

[Logowanie](#) [Rejestracja](#) [pl](#)

Newsletter

zapisz się



Naukowy styl życia

Nauka i biznes

- [Nowe technologie](#)
- [Felieton](#)
- [Tygodnik "Nature"](#)
- [Edukacja](#)
- [Artykuły](#)
- [Przemysł](#)

[Strona główna](#) > [Informacje](#)

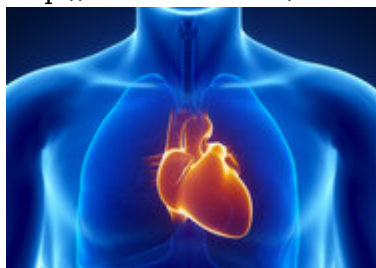
Skłonność do lęków i fobii zapisana w naszym genomie

Gen GTF2I zlokalizowany jest na chromosomie 7. U ludzi, u których brak fragmentu chromosomu z tym genem, rozwija się zespół Williamsa oraz charakterystyczne zachowania społeczne. Z drugiej

strony u ludzi posiadających dodatkowe kopie tego genu mogą rozwijać się zaburzenia w postaci lęków i fobii. Genetycy z Toronto stwierdzili, że u około 26 % dzieci z dodatkową kopią tego genu rozwija się charakterystyczny zespół objawów.

Doświadczenia biotechnologiczne na myszach potwierdziły, że gen ten wpływa na zachowanie zwierząt. Prawdopodobną przyczyną tego stanu rzeczy jest fakt, że gen GTF2I reguluje aktywność innych genów. Jest to pierwsze doniesienie informujące o tym, że niektóre postacie lęku mogą być związane z obecnością określonej liczby kopii jednego genu.

Źródło: [http://www.e-biotechnologia.pl/
http://laboratoria.net/aktualnosci/11996.html](http://www.e-biotechnologia.pl/http://laboratoria.net/aktualnosci/11996.html)



23-02-2021

[Picie, palenie i narkotyki, czyli jak wcześniej zachorować na serce](#)

W szczególności problem ten dotyczy młodych kobiet.



23-02-2021

[Wykazano związek COVID-19 ze zmianami w oczach](#)

Znaczące nieprawidłowości w gałkach ocznych osób z ciężką postacią COVID-19 odkryli radiolodzy.



23-02-2021

Jedna na pięć osób ma mutację, która pomaga przetrwać zimno

Prawie 20% osób ma nie działający gen odpowiedzialny za produkcję w mięśniach białka alfa-aktyniny-3.



23-02-2021

Kobiety mają niższe prawidłowe ciśnienie krwi

Odkryli naukowcy z Cedars-Sinai Smidt Heart Institute (USA).



23-02-2021

Nuda przewlekła wiąże się z ryzykiem

Wiązać się może z uzależnieniami, depresją, agresywną jazdą samochodem, hazardem.



23-02-2021

23 lutego - Ogólnopolski Dzień Walki z

Depresja

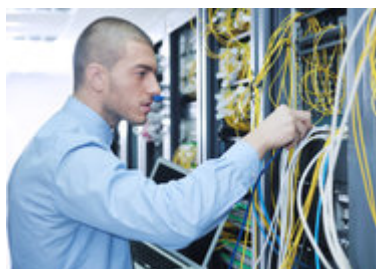
Celem dnia jest zwiększenie świadomości na temat tego schorzenia, jego objawów, konieczności diagnozowania i leczenia.



18-02-2021

Styl życia w ciąży wpływa na geny dziecka

Międzynarodowy zespół wykazał związek między ruchem i dietą, a działaniem genów płodów.



18-02-2021

Osoby narcystyczne mniej chętne do przestrzegania dystansu

Narcyzi są mniej skłonni do samoizolacji.

Informacje dnia: [Picie, palenie i narkotyki, czyli jak wcześniej zachorować na serce Wykazano związek COVID-19 ze zmianami w oczach Jedna na pięć osób ma mutację, która pomaga przetrwać zimno](#) [Kobiety mają niższe prawidłowe ciśnienie krwi Nuda przewlekła wiąże się z ryzykiem 23 lutego – Ogólnopolski Dzień Walki z Depresją](#) [Picie, palenie i narkotyki, czyli jak wcześniej zachorować na serce Wykazano związek COVID-19 ze zmianami w oczach Jedna na pięć osób ma mutację, która pomaga przetrwać zimno](#) [Kobiety mają niższe prawidłowe ciśnienie krwi Nuda przewlekła wiąże się z ryzykiem 23 lutego – Ogólnopolski Dzień Walki z Depresją](#) [Picie, palenie i narkotyki, czyli jak wcześniej zachorować na serce Wykazano związek COVID-19 ze zmianami w oczach Jedna na pięć osób ma mutację, która pomaga przetrwać zimno](#) [Kobiety mają niższe prawidłowe ciśnienie krwi Nuda przewlekła wiąże się z ryzykiem 23 lutego – Ogólnopolski Dzień Walki z Depresją](#)

Partnerzy