

[Akceptuje](#)

W ramach naszej witryny stosujemy pliki cookies w celu świadczenia państwu usług na najwyższym poziomie, w tym w sposób dostosowany do indywidualnych potrzeb. Korzystanie z witryny bez zmiany ustawień dotyczących cookies oznacza, że będą one zamieszczone w Państwa urządzeniu końcowym. Możecie Państwo dokonać w każdym czasie zmiany ustawień dotyczących cookies. Więcej szczegółów w naszej [Polityce Prywatności](#)

[Portal](#) [Informacje](#) [Katalog firm](#) [Praca](#) [Szkolenia](#) [Wydarzenia](#) [Porównania międzylaboratoryjne](#)
[Kontakt](#)



[Laboratoria](#)
[.net](#)
[Innowacje](#)
[Nauka](#)
[Technologie](#)



[Logowanie](#) [Rejestracja](#) [pl](#)

Newsletter

zapisz się

Naukowy styl życia

Nauka i biznes

- [Nowe technologie](#)
- [Felieton](#)
- [Tygodnik "Nature"](#)
- [Edukacja](#)
- [Artykuły](#)
- [Przemysł](#)

[Strona główna](#) > [Informacje](#)

Uniwersytet Medyczny w Warszawie: powstanie nowy szpital pediatryczny

Za dwa lata w stolicy ma zacząć funkcjonować nowy szpital pediatryczny Warszawskiego Uniwersytetu Medycznego. We wtorek wmurowano kamień węgielny pod budowę placówki.

W uroczystości wzięli udział żona prezydenta RP Anna Komorowska, która przewodniczy Komitetowi honorowemu budowy szpitala, prezydent Warszawy Hanna Gronkiewicz-Waltz, arcybiskup Henryk Hoser, parlamentarzyści, przedstawiciele resortu zdrowia oraz nauki i szkolnictwa wyższego oraz środowisk medycznych.

Rektor Uniwersytetu Medycznego prof. Marek Krawczyk poinformował, że w nowej lecznicy znajdą siedzibę katedry, kliniki i zakłady ze szpitali przy ul. Działdowskiej i ul. Litewskiej, które przyjmują ok. 60 proc. chorych dzieci z Warszawy i okolic. Dodał, że w nowej placówce ma powstać także Szpitalny Oddział Ratunkowy dla pediatrii dla lewobrzeżnej Warszawy, którego obecnie nie ma.

Nowy szpital pediatryczny powstanie na terenie kampusu Banacha, przy ul. Żwirki i Wigury. Będzie miał 527 łóżek, w tym 430 pediatrycznych, 57 neonatologicznych (dla noworodków) i 40 położniczych - poinformowała rzeczniczka WUM Marta Wojtach.

Inwestycja jest finansowana z budżetu państwa. Koszt budowy i wyposażenia to ok. 545,5 mln zł. Prace mają zostać ukończone w 2014 r.

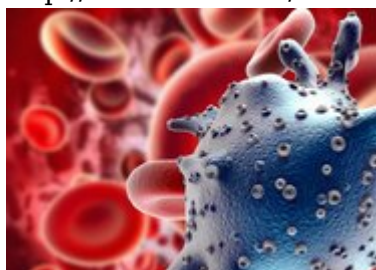
Bryłę nowego szpitala tworzyć będą trzy budynki połączone przeszklonym pasażem. Szpital będzie miał siedem nadziemnych kondygnacji, zaś na poziomie podziemnym znajdą się m.in. zakład rehabilitacji, restauracja oraz parking dla kilkuset samochodów. Na dachu nowego szpitala przewidziano także lądowisko dla Lotniczego Pogotowia Ratunkowego.

Według danych resortu zdrowia, na terenie Warszawy na oddziałach publicznych szpitali jest ponad 2,1 tys. łóżek przeznaczonych dla dzieci: na oddziałach pediatrycznych, neonatologicznych, niemowlęcych, patologii noworodka, intensywnej terapii noworodka, chirurgicznych, kardiologicznych i onkologicznych. Siedem szpitali posiada oddziały pediatryczne, a 13 - oddziały neonatologiczne.

W Warszawie dzieci przebywają m.in. w Dziecięcym Szpitalu Klinicznym przy ul. Marszałkowskiej i Działdowskiej, w Szpitalu Dziecięcym im. Jana Bogdanowicza przy ul. Niekańskiej, Instytucie Matki i Dziecka przy ul. Kasprzaka, Centrum Zdrowia Dziecka przy ul. Dzieci Polskich, Warszawskim Szpitalu dla Dzieci przy ul. Kopernika.

Oddziały dziecięce znajdują się także m.in. w Szpitalu Bielańskim, Wojewódzkim Szpitalu Zakaźnym przy ul. Wolskiej oraz Centralnym Szpitalu Klinicznym MSWiA przy ul. Wołoskiej.

Źródło: <http://www.naukawpolsce.pap.com.pl/http://laboratoria.net/aktualnosci/12421.html>



23-03-2023

[Chińskie MSZ o decyzji USA ws. źródeł](#)

Covid-19:

To oczernianie Chin i rozdmuchiwanie teorii o wycieku z laboratorium



23-03-2023

Temperatury są w Polsce o prawie 2 stopnie wyższe niż 70 lat temu

Podała PAP klimatolog prof. Joanna Wibig.



23-03-2023

Jedna czwarta ludzkości nie ma dostępu do czystej wody

Głosi oenzetowski World Water Development Report.



23-03-2023

Joga zapobiega słabości u seniorów

Praktyka jogi może zapobiegać tzw. zespołowi słabości u osób starszych.



23-03-2023

Badacze wpadli na nowy trop na drodze do dłuższego życia

Na razie o połowę przedłużyli życie laboratoryjnych robaków.



23-03-2023

Na Wenus wykryto aktywne wulkany

Wskazuje na to nowa analiza danych z wystrzelonej 30 lat temu sondy.



23-03-2023

Reaktor MARIA uruchomiony zostanie na przełomie czerwca i lipca

Modernizacja reaktora MARIA potrwa do końca maja.



23-03-2023

[Choroby przenoszone przez kleszcze](#)

Niemal wszędzie można mieć kontakt z kleszczem.

Informacje dnia: [Chińskie MSZ o decyzji USA ws. źródeł Covid-19: Temperatury są w Polsce o prawie 2 stopnie wyższe niż 70 lat temu](#) [Jedna czwarta ludzkości nie ma dostępu do czystej wody](#) [Joga zapobiega słabości u seniorów](#) [Badacze wpadli na nowy trop na drodze do dłuższego życia](#) [Na Wenus wykryto aktywne wulkany](#) [Chińskie MSZ o decyzji USA ws. źródeł Covid-19: Temperatury są w Polsce o prawie 2 stopnie wyższe niż 70 lat temu](#) [Jedna czwarta ludzkości nie ma dostępu do czystej wody](#) [Joga zapobiega słabości u seniorów](#) [Badacze wpadli na nowy trop na drodze do dłuższego życia](#) [Na Wenus wykryto aktywne wulkany](#) [Chińskie MSZ o decyzji USA ws. źródeł Covid-19: Temperatury są w Polsce o prawie 2 stopnie wyższe niż 70 lat temu](#) [Jedna czwarta ludzkości nie ma dostępu do czystej wody](#) [Joga zapobiega słabości u seniorów](#) [Badacze wpadli na nowy trop na drodze do dłuższego życia](#) [Na Wenus wykryto aktywne wulkany](#)

Partnerzy