

### [Akceptuje](#)

W ramach naszej witryny stosujemy pliki cookies w celu świadczenia państwu usług na najwyższym poziomie, w tym w sposób dostosowany do indywidualnych potrzeb. Korzystanie z witryny bez zmiany ustawień dotyczących cookies oznacza, że będą one zamieszczone w Państwa urządzeniu końcowym. Możecie Państwo dokonać w każdym czasie zmiany ustawień dotyczących cookies. Więcej szczegółów w naszej [Polityce Prywatności](#)

[Portal](#) [Informacje](#) [Katalog firm](#) [Praca](#) [Szkolenia](#) [Wydarzenia](#) [Porównania międzylaboratoryjne](#)  
[Kontakt](#)



[Laboratoria](#)  
[.net](#)  
[Innowacje](#)  
[Nauka](#)  
[Technologie](#)



[Logowanie](#) [Rejestracja](#) [pl](#)

Newsletter

zapisz się

Naukowy styl życia

Nauka i biznes

- [Nowe technologie](#)
- [Felieton](#)
- [Tygodnik "Nature"](#)
- [Edukacja](#)
- [Artykuły](#)
- [Przemysł](#)

[Strona główna](#) > [Informacje](#)

## **„Uratuj Misia” - nowy eksponat w Centrum Nauki Kopernik**



Dzięki niemu można zrozumieć, na czym polega laparoscopia i samodzielnie przeprowadzić zabieg.

Każdy, kto oglądał czechosłowacki serial „Nikogo nie ma w domu” emitowany w latach 80., pamięta wielkiego miśka, należącego do Pawełka - bohatera filmu. Kto nie oglądał, niech zobaczy zdjęcia powyżej przedstawiające beżowego potężnego pluszaka długości 2 metrów.

Taki właśnie miś przyjechał do Teatru Anatomicznego (I piętro, galeria Człowiek i Środowisko) z Kopernikowego warsztatu. Czeka na laparoskopię, czyli zabieg, pozwalający badać oraz leczyć jamę brzuszną za pomocą wprowadzonego specjalistycznego sprzętu. U nas w rolę lekarza może się wcielić każdy zwiedzający.

W brzuchu misia znajduje się piłeczka imitująca organy wewnętrzne. Przenosząc piłeczkę z jednego miejsca na drugie można się przekonać jak trudne, wymagające wielkiego skupienia, precyzji i cierpliwości jest przeprowadzenie laparoskopii. Przebieg „operacji” - podobnie jak w przypadku rzeczywistego zabiegu - można obserwować na monitorze.

Już wkrótce obok misia będzie wyświetlany film pokazujący prawdziwą operację na jamie brzusznej.

Historia laparoskopii sięga początków XIX wieku, kiedy to 33-letni Philip Bozzini, kilka lat przed śmiercią, skonstruował pierwszy układ optyczny pozwalający zajrzeć do wnętrza ludzkiego ciała nazwany „lichtleiterem”. Bozzini spotkał się z ostrą krytyką ze strony innych medyków, jego pomysł rozwinął i zastosował w praktyce pół wieku później Antoine Jean Desormeaux - francuski chirurg uznawany za ojca laparoskopii.

Źródło: <http://www.kopernik.org.pl>  
<http://laboratoria.net/aktualnosci/12677.html>



19-01-2022

## [PCI Days - Pharma Cosmetic Industry Days](#)

Już 22-23 czerwca 2022 w Expo XXI w Warszawie odbędzie się kolejna edycja targów.



18-01-2022

## W razie kryzysu psychicznego trzeba sięgać po pomoc

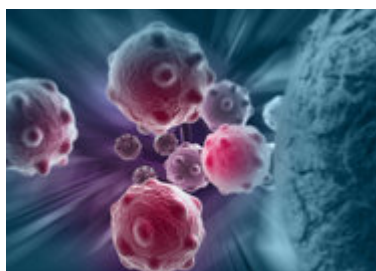
Osoba w kryzysie samobójczym może liczyć na pomoc.



18-01-2022

## Pamięć immunologiczna jest słabsza po ciężkim COVID-19

Oznacza to, że ich odporność jest nieco niższa.



18-01-2022

## Omikron "wgra" odporność długoterminową

To nas uodporni na kolejne warianty.



18-01-2022

## **Kontakt z naturą pomaga zaakceptować swój wygląd**

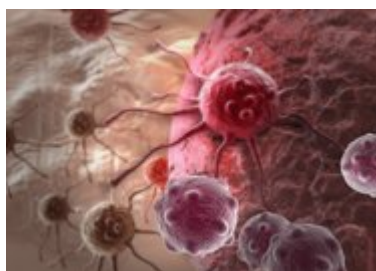
Sprawia, że mamy więcej akceptacji dla tego, jak wygląda nasze ciało.



18-01-2022

## **Poziom hormonów tarczycy a problemy behawioralne u synów**

Czytamy o tym w piśmie „Journal of Clinical Endocrinology & Metabolism”.



18-01-2022

## **Wirus Epsteina-Barr może być główną przyczyną stwardnienia rozsianego**

Tak informuje „Science”.



18-01-2022

## [Zamknięcie szkół polepszyło sen nastolatków](#)

Przekonują naukowcy z Uniwersytetu w Zurychu na łamach „JAMA Network Open”.

**Informacje dnia:** [PCI Days - Pharma Cosmetic Industry Days W razie kryzysu psychicznego trzeba sięgać po pomoc](#) [Pamięć immunologiczna jest słabsza po ciężkim COVID-19 Omikron "wgra" odporność długoterminową](#) [Kontakt z naturą pomaga zaakceptować swój wygląd](#) [Poziom hormonów tarczycy a problemy behawioralne u synów](#) [PCI Days - Pharma Cosmetic Industry Days W razie kryzysu psychicznego trzeba sięgać po pomoc](#) [Pamięć immunologiczna jest słabsza po ciężkim COVID-19 Omikron "wgra" odporność długoterminową](#) [Kontakt z naturą pomaga zaakceptować swój wygląd](#) [Poziom hormonów tarczycy a problemy behawioralne u synów](#) [PCI Days - Pharma Cosmetic Industry Days W razie kryzysu psychicznego trzeba sięgać po pomoc](#) [Pamięć immunologiczna jest słabsza po ciężkim COVID-19 Omikron "wgra" odporność długoterminową](#) [Kontakt z naturą pomaga zaakceptować swój wygląd](#) [Poziom hormonów tarczycy a problemy behawioralne u synów](#)

### **Partnerzy**