

[Akceptuję](#)

W ramach naszej witryny stosujemy pliki cookies w celu świadczenia państwu usług na najwyższym poziomie, w tym w sposób dostosowany do indywidualnych potrzeb. Korzystanie z witryny bez zmiany ustawień dotyczących cookies oznacza, że będą one zamieszczone w Państwa urządzeniu końcowym. Możecie Państwo dokonać w każdym czasie zmiany ustawień dotyczących cookies. Więcej szczegółów w naszej [Polityce Prywatności](#)

[Portal](#) [Informacje](#) [Katalog firm](#) [Praca](#) [Szkolenia](#) [Wydarzenia](#) [Porównania międzylaboratoryjne](#)
[Kontakt](#)



[Laboratoria](#)
[.net](#)
[Innowacje](#)
[Nauka](#)
[Technologie](#)

[Logowanie](#) [Rejestracja](#) [pl](#)

Newsletter

zapisz się



Naukowy styl życia

Nauka i biznes

- [Nowe technologie](#)
- [Felieton](#)
- [Tygodnik "Nature"](#)
- [Edukacja](#)
- [Artykuły](#)
- [Przemysł](#)

[Strona główna](#) > [Informacje](#)

Grypa a geny

Amerykańsko - brytyjski zespół naukowców z Welcome Trust Sanger Institute wykazał, że osoby, które muszą być leczone w szpitalu z powodu grypy dużo częściej niż cała populacja mają konkretny wariant genu IFITM 3.

Wariant tego genu odpowiada za wytwarzanie nieprawidłowego białka, które czyni komórki bardziej

podatnymi na infekcję wirusową. Badane myszy zostały pozbawione prawidłowego genu IFITM3 i zarażone grypą, ich objawy były znacznie poważniejsze niż w przypadku myszy z genem. Z kolei analiza baz genetycznych obejmujących tysiące ludzi wykazała, że wadliwa postać genu występuje mniej więcej u jednej osoby na 400. Natomiast wśród 53 pacjentów z ciężką grypą gen ten występował aż u 3 - powyższy rezultat mają potwierdzić badania na większą skalę.

Źródło: www.naukawpolsce.pap.pl

<http://laboratoria.net/aktualnosci/12987.html>



19-10-2021

Karmienie piersią może zapobiec depresji poporodowej

Informuje pismo "Public Health Nursing".



19-10-2021

Chorzy na COVID-19 umierają w wyniku braku zrozumienia dla...

W rozbitym i zantagonizowanym społeczeństwie ludzie sobie nie ufają.



19-10-2021

Ocena stosowania szczepionki BioNTech/Pfizer u dzieci od 5 do 11 lat

Zakończenie ewaluacji ma nastąpić za kilka miesięcy.



19-10-2021

Długi czas przed ekranami związany z ryzykiem krótkowzroczności

Wysoki poziom ekspozycji na ekrany może nasilać ryzyko krótkowzroczności.



19-10-2021

Niektóre psy mogą nauczyć się nazw nawet 100 zabawek

Niektóre psy bardzo dużo rozumieją z ludzkiej mowy.

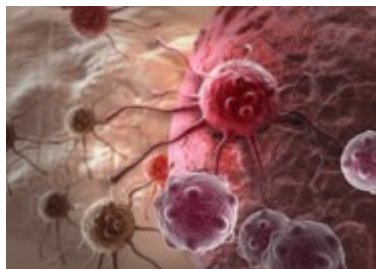


19-10-2021

Osoby niezaszczepione mogą bardzo szybko

ponownie zachorować

Ponowna infekcja może nastąpić już w ciągu trzech miesięcy po przechorowaniu.



19-10-2021

post-Covid może występować nawet u osób, które łagodnie przeszły...

To, że ktoś łagodnie zachorował - nie oznacza, że może spać spokojnie.



14-10-2021

Szczepienia chronią pozostałych członków rodziny przed COVID-19

Każda kolejna zaszczepiona osoba to zmniejszenie szans zarażenia swoich bliskich.

Informacje dnia: [Karmienie piersią może zapobiec depresji poporodowej](#) [Chorzy na COVID-19 umierają w wyniku braku zrozumienia dla solidarności](#) [Ocena stosowania szczepionki BioNTech/Pfizer u dzieci od 5 do 11 lat](#) [Długi czas przed ekranami związany z ryzykiem krótkowzroczności](#) [Niektóre psy mogą nauczyć się nazw nawet 100 zabawek](#) [Osoby niezaszczepione mogą bardzo szybko ponownie zachorować](#) [Karmienie piersią może zapobiec depresji poporodowej](#) [Chorzy na COVID-19 umierają w wyniku braku zrozumienia dla solidarności](#) [Ocena stosowania szczepionki BioNTech/Pfizer u dzieci od 5 do 11 lat](#) [Długi czas przed ekranami związany z ryzykiem krótkowzroczności](#) [Niektóre psy mogą nauczyć się nazw nawet 100 zabawek](#) [Osoby niezaszczepione mogą bardzo szybko ponownie zachorować](#)

Partnerzy