

### [Akceptuje](#)

W ramach naszej witryny stosujemy pliki cookies w celu świadczenia państwu usług na najwyższym poziomie, w tym w sposób dostosowany do indywidualnych potrzeb. Korzystanie z witryny bez zmiany ustawień dotyczących cookies oznacza, że będą one zamieszczone w Państwa urządzeniu końcowym. Możecie Państwo dokonać w każdym czasie zmiany ustawień dotyczących cookies. Więcej szczegółów w naszej [Polityce Prywatności](#)

[Portal](#) [Informacje](#) [Katalog firm](#) [Praca](#) [Szkolenia](#) [Wydarzenia](#) [Porównania międzylaboratoryjne](#)  
[Kontakt](#)



**[Laboratoria](#)**  
**[.net](#)**  
**[Innowacje](#)**  
**[Nauka](#)**  
**[Technologie](#)**



[Logowanie](#) [Rejestracja](#) [pl](#)

Newsletter

zapisz się

Naukowy styl życia

Nauka i biznes

- [Nowe technologie](#)
- [Felieton](#)
- [Tygodnik "Nature"](#)
- [Edukacja](#)
- [Artykuły](#)
- [Przemysł](#)

[Strona główna](#) > [Informacje](#)

## Zarządzanie projektami innowacyjnymi na wczesnym etapie rozwoju

LifeScience Klaster w Krakowie zaprasza na warsztaty poświęcone zarządzaniu projektami innowacyjnymi na ich wczesnym etapie rozwoju: The Early Stage Life Science Invention "Make Use Of Good Practices And Look Onwards".



**The speaker: Robert Bolla (USA).**

**14 maja 2012 r. godz. 10.00-15.00, Sala Rady Wydziału Rolniczo-Ekonomicznego UR,  
Uniwersytet Rolniczy, Al. A. Mickiewicza 21**

Temat i forma warsztatów adresowane są do osób zajmujących się innowacjami z perspektywy pracy naukowej (w tym studentów), komercjalizacji i transferu technologii, jak również dla przedstawicieli sektora biznesowego i funduszy zaangażowanych dedykowanych wysokim technologiom.

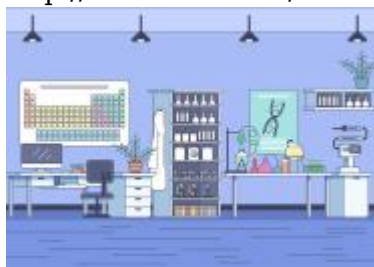
#### **Program warsztatów:**

- The invention and the need to look early at whether what the scientist is doing is something that could lead to a patent or not
- The disclosure and what that means to the actors involved
- The idea of commercialization via license, sale, or new business start up and what this requires incl. word about IP protection
- The need for financing and well developed business plan if starting a new business.
- Working with corporations on research and sharing the invention.
- Warsztaty będą miały charakter interaktywnej dyskusji prowadzonej przez dr. Roberta Bolla, eksperta posiadającego wieloletnie doświadczenie i praktykę w zakresie komercjalizacji oraz tworzenia „start-ups” w obszarze life science.

Warsztaty są bezpłatne. Liczba miejsc jest ograniczona. Decyduje kolejność zapisów.

Źródło: <http://lifescience.pl>

<http://laboratoria.net/aktualnosci/13184.html>



27-03-2025

## Jak otworzyć laboratorium?

Laboratorium może być dobrym pomysłem na biznes.



26-03-2025

## Dziękujemy za odwiedziny na targach Labs Expo

Dziękujemy wszystkim, którzy odwiedzili nas.



26-03-2025

## W przyszłości będziemy jedli mięso z drukarki

Trójwymiarowy druk może stać się z czasem jednym z filarów produkcji.



26-03-2025

## Ruszył nabór na wspólne projekty przedsiębiorców i naukowców; w...

W aż puli 66 mln zł.



26-03-2025

## **Błonica - choroba groźna także dla dorosłych**

Po 40. roku życia choroba staje się równie groźna.



26-03-2025

## **87% internautów uważa hejt za poważny problem społeczny**

W 2024 roku z hejtem zetknęło się 45 proc. internautów.



26-03-2025

## **Nowe materiały do budowy okrętów wojskowych**

Naukowcy z Politechniki Wrocławskiej pracują nad nimi.



26-03-2025

## **Mandimycyna - nowy potencjalny środek przeciwgrzybiczy**

Zabija grzyby odporne na wiele leków.

**Informacje dnia:** [Jak otworzyć laboratorium? Dziękujemy za odwiedziny na targach Labs Expo W przyszłości będziemy jedli mięso z drukarki Ruszył nabór na wspólne projekty przedsiębiorców i naukowców; w puli 66 mln zł Błonica - choroba groźna także dla dorosłych 87% internautów uważa hejt za poważny problem społeczny](#) [Jak otworzyć laboratorium? Dziękujemy za odwiedziny na targach Labs Expo W przyszłości będziemy jedli mięso z drukarki Ruszył nabór na wspólne projekty przedsiębiorców i naukowców; w puli 66 mln zł Błonica - choroba groźna także dla dorosłych 87% internautów uważa hejt za poważny problem społeczny](#) [Jak otworzyć laboratorium? Dziękujemy za odwiedziny na targach Labs Expo W przyszłości będziemy jedli mięso z drukarki Ruszył nabór na wspólne projekty przedsiębiorców i naukowców; w puli 66 mln zł Błonica - choroba groźna także dla dorosłych 87% internautów uważa hejt za poważny problem społeczny](#) [Jak otworzyć laboratorium? Dziękujemy za odwiedziny na targach Labs Expo W przyszłości będziemy jedli mięso z drukarki Ruszył nabór na wspólne projekty przedsiębiorców i naukowców; w puli 66 mln zł Błonica - choroba groźna także dla dorosłych 87% internautów uważa hejt za poważny problem społeczny](#)

**Partnerzy**