

[Akceptuję](#)

W ramach naszej witryny stosujemy pliki cookies w celu świadczenia państwu usług na najwyższym poziomie, w tym w sposób dostosowany do indywidualnych potrzeb. Korzystanie z witryny bez zmiany ustawień dotyczących cookies oznacza, że będą one zamieszczone w Państwa urządzeniu końcowym. Możecie Państwo dokonać w każdym czasie zmiany ustawień dotyczących cookies. Więcej szczegółów w naszej [Polityce Prywatności](#)

[Portal](#) [Informacje](#) [Katalog firm](#) [Praca](#) [Szkozenia](#) [Wydarzenia](#) [Porównania międzylaboratoryjne](#)
[Kontakt](#)



[Laboratoria](#)
[.net](#)
[Innowacje](#)
[Nauka](#)
[Technologie](#)

[Logowanie](#) [Rejestracja](#) [pl](#)

Newsletter

zapisz się



Naukowy styl życia

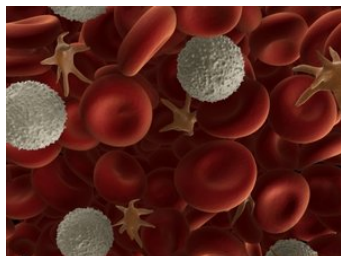
Nauka i biznes

- [Nowe technologie](#)
- [Felieton](#)
- [Tygodnik "Nature"](#)
- [Edukacja](#)
- [Artykuły](#)
- [Przemysł](#)

[Strona główna](#) > [Informacje](#)

Biomarkery zamiast mammografii

Rak piersi to najczęstszy nowotwór złośliwy u kobiet. Wczesne wykrycie jego objawów jest możliwe dzięki regularnym badaniom, te jednak są często bagatelizowane ze względu na duży koszt i niewygodę mammografii. Sytuację poprawiłoby opracowanie skutecznego testu diagnostycznego opartego na analizie próbek krwi.



Realizacją tego projektu zajęli się naukowcy z Uniwersytetu McGill (Montreal, Kanada), którzy po licznych próbach zdołali usprawnić technikę mikromacierzy przepływowej (ang. microfluidics-based microarray) tak, aby pozwalała ona na jednoczesne przeanalizowanie wystarczającej liczby białkowych biomarkerów. Jej skuteczność przetestowano na 11 zdrowych i 17 chorych kobietach cierpiących na raka piersi z ekspresją receptorów estrogenowych. 6 spośród 32 profili badanych białek różniło się znacznie u obu grup i w związku z tym mogłoby posłużyć do określania stanu zdrowia pacjenta.

Choć tego typu testy mają duży potencjał, to jednak zanim zostaną dopuszczone do etapu badań klinicznych, konieczne będzie przeprowadzenie większej liczby prób.

Źródło: [http://www.e-biotechnologia.pl/
http://laboratoria.net/aktualnosci/13262.html](http://www.e-biotechnologia.pl/http://laboratoria.net/aktualnosci/13262.html)



19-10-2021

[Karmienie piersią może zapobiec depresji poporodowej](#)

Informuje pismo "Public Health Nursing".



19-10-2021

[Chorzy na COVID-19 umierają w wyniku braku zrozumienia dla...](#)

W rozbitym i zantagonizowanym społeczeństwie ludzie sobie nie ufają.



19-10-2021

Ocena stosowania szczepionki BioNTech/Pfizer u dzieci od 5 do 11 lat

Zakończenie ewaluacji ma nastąpić za kilka miesięcy.



19-10-2021

Długi czas przed ekranami związany z ryzykiem krótkowzroczności

Wysoki poziom ekspozycji na ekrany może nasilać ryzyko krótkowzroczności.



19-10-2021

Niektóre psy mogą nauczyć się nazw nawet 100 zabawek

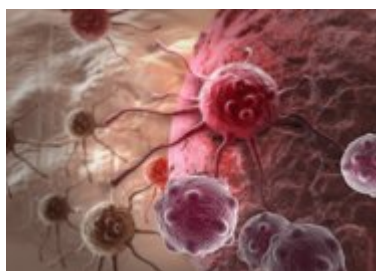
Niektóre psy bardzo dużo rozumieją z ludzkiej mowy.



19-10-2021

Osoby niezaszczepione mogą bardzo szybko ponownie zachorować

Ponowna infekcja może nastąpić już w ciągu trzech miesięcy po przechorowaniu.



19-10-2021

post-Covid może występować nawet u osób, które łagodnie przeszły...

To, że ktoś łagodnie zachorował - nie oznacza, że może spać spokojnie.



14-10-2021

Szczepienia chronią pozostałych członków rodziny przed COVID-19

Każda kolejna zaszczepiona osoba to zmniejszenie szans zarażenia swoich bliskich.

Informacje dnia: [Karmienie piersią może zapobiec depresji poporodowej](#) [Chorzy na COVID-19 umierają w wyniku braku zrozumienia dla solidarności](#) [Ocena stosowania szczepionki BioNTech/Pfizer u dzieci od 5 do 11 lat](#) [Długi czas przed ekranami związany z ryzykiem krótkowzroczności](#) [Niektóre psy mogą nauczyć się nazw nawet 100 zabawek](#) [Osoby niezaszczepione](#)

[mogą bardzo szybko ponownie zachorować](#) [Karmienie piersią może zapobiec depresji poporodowej](#) [Chorzy na COVID-19 umierają w wyniku braku zrozumienia dla solidarności](#) [Ocena stosowania szczepionki BioNTech/Pfizer u dzieci od 5 do 11 lat](#) [Długi czas przed ekranami związany z ryzykiem krótkowzroczności](#) [Niektóre psy mogą nauczyć się nazw nawet 100 zabawek](#) [Osoby niezaszczepione mogą bardzo szybko ponownie zachorować](#) [Karmienie piersią może zapobiec depresji poporodowej](#) [Chorzy na COVID-19 umierają w wyniku braku zrozumienia dla solidarności](#) [Ocena stosowania szczepionki BioNTech/Pfizer u dzieci od 5 do 11 lat](#) [Długi czas przed ekranami związany z ryzykiem krótkowzroczności](#) [Niektóre psy mogą nauczyć się nazw nawet 100 zabawek](#) [Osoby niezaszczepione mogą bardzo szybko ponownie zachorować](#)

Partnerzy