

[Akceptuje](#)

W ramach naszej witryny stosujemy pliki cookies w celu świadczenia państwu usług na najwyższym poziomie, w tym w sposób dostosowany do indywidualnych potrzeb. Korzystanie z witryny bez zmiany ustawień dotyczących cookies oznacza, że będą one zamieszczone w Państwa urządzeniu końcowym. Możecie Państwo dokonać w każdym czasie zmiany ustawień dotyczących cookies. Więcej szczegółów w naszej [Polityce Prywatności](#)

[Portal](#) [Informacje](#) [Katalog firm](#) [Praca](#) [Szkolenia](#) [Wydarzenia](#) [Porównania międzylaboratoryjne](#)
[Kontakt](#)



[Laboratoria](#)
[.net](#)
[Innowacje](#)
[Nauka](#)
[Technologie](#)



[Logowanie](#) [Rejestracja](#) [pl](#)

Newsletter

zapisz się

Naukowy styl życia

Nauka i biznes

- [Nowe technologie](#)
- [Felieton](#)
- [Tygodnik "Nature"](#)
- [Edukacja](#)
- [Artykuły](#)
- [Przemysł](#)

[Strona główna](#) > [Informacje](#)

Cukrzyca: zapobiegajmy powikłaniom



Zgodnie z definicją Światowej Organizacji Zdrowia cukrzyca to grupa chorób metabolicznych charakteryzujących się hiperglikemią (zwiększonym stężeniem glukozy we krwi) spowodowaną zaburzeniami wydzielania i/lub działania insuliny.

Tak więc cukrzyca charakteryzuje się stężeniami glukozy ponad normę wskutek braku wydzielania insuliny przez trzustkę (cukrzyca typu 1) lub zmniejszonym oddziaływaniem insuliny na tkanki obwodowe (cukrzyca typu 2).

Cukrzyca to choroba przewlekła, postępująca. Szkodliwy wpływ na stan ogólny pacjenta wyraża się rozwojem w jej przebiegu tzw. przewlekłych powikłań, czyli zmian dotyczących różnych narządów (zobacz: Powikłania). Głównym celem leczenia cukrzycy jest zapobieganie rozwojowi tych powikłań. Osiąga się to poprzez utrzymanie stężeń glukozy w zalecanych granicach.

Cukrzyca została zaliczona do tzw. chorób cywilizacyjnych. Według dostępnych danych w 2003 r. na cukrzycę chorowało 189 mln osób między 20. a 79. rokiem życia, czyli około 5% ludności świata. Zachorowalność na cukrzycę ciągle się zwiększa - zgodnie z prognozami w 2025 r. liczba chorych wyniesie 324 mln, czyli zwiększy się aż o 72%.

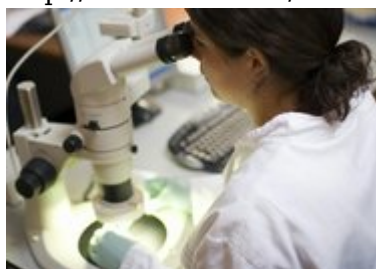
Liczbę chorych na cukrzycę Polaków szacuje się na około 2 mln, czyli 4% społeczeństwa. Należy jednak podkreślić, że około 1 mln osób ma rozpoznaną cukrzycę, a kolejny milion osób choruje, ale nie zdaje sobie z tego sprawy, tzn. choroba nie została jeszcze u nich zdiagnozowana.

Szkodliwy wpływ hiperglikemii (dużych stężeń glukozy we krwi) na ludzki organizm wyraża się niszczeniem śródbłonna naczyń krwionośnych. Rozwój przewlekłych powikłań jest wynikiem braku uzyskania zalecanych stężeń glukozy we krwi oraz predyspozycji genetycznej.

Wyróżnia się 2 główne typy cukrzycy: typ 1 i typ 2, oraz inne, rzadziej występujące, takie jak cukrzyca ciążowa i cukrzyce wtórne (np. polekowe, po usunięciu trzustki, w przebiegu zapaleń trzustki) oraz rzadkie postaci związane z mutacją pojedynczych genów (MODY).

Źródło: <http://cukrzyca.mp.pl>

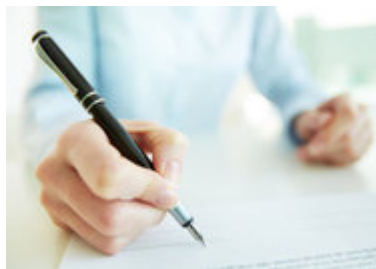
<http://laboratoria.net/aktualnosci/13309.html>



18-05-2022

Skóra z butelki leczy rany oparzeniowe

Hodowlą skóry zajmują się pracownicy Banku Tkanek CLO.



18-05-2022

Wele osób po przejściu COVID nadal wymaga pomocy

Powiedział PAP krajowy konsultant w dziedzinie fizjoterapii.



18-05-2022

Działanie innowacyjnej metody terapeutycznej pracy z koniem

Bada je psycholożka z UŁ.



18-05-2022

Szkodliwy wpływ alkoholu na ryzyko nowotworów

Nasilają je nadwaga lub otyłość.



18-05-2022

[Dieta śródziemnomorska może łagodzić depresję u mężczyzn](#)

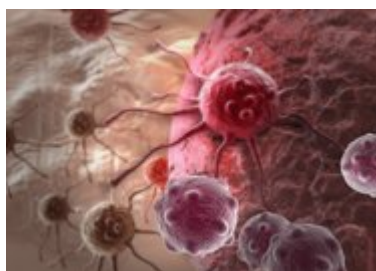
Informuje „The American Journal of Clinical Nutrition”.



18-05-2022

[Co czwarty Brytyjczyk cierpi z powodu chronicznego bólu](#)

Wykazały badania Ipsos dla BBC News.



18-05-2022

[Delta może powrócić](#)

Omikron nie wyeliminował tego wariantu SARS-CoV-2.



18-05-2022

Świńskie serce przeszczepione umierającemu było zakażone wirusem

Informuje „MIT Technology Review”.

Informacje dnia: [Skóra z butelki leczy rany oparzeniowe](#) [Wele osób po przejściu COVID nadal wymaga pomocy](#) [Działanie innowacyjnej metody terapeutycznej pracy z koniem](#) [Szkodliwy wpływ alkoholu na ryzyko nowotworów](#) [Dieta śródziemnomorska może łagodzić depresję u mężczyzn](#) [Co czwarty Brytyjczyk cierpi z powodu chronicznego bólu](#) [Skóra z butelki leczy rany oparzeniowe](#) [Wele osób po przejściu COVID nadal wymaga pomocy](#) [Działanie innowacyjnej metody terapeutycznej pracy z koniem](#) [Szkodliwy wpływ alkoholu na ryzyko nowotworów](#) [Dieta śródziemnomorska może łagodzić depresję u mężczyzn](#) [Co czwarty Brytyjczyk cierpi z powodu chronicznego bólu](#)

Partnerzy